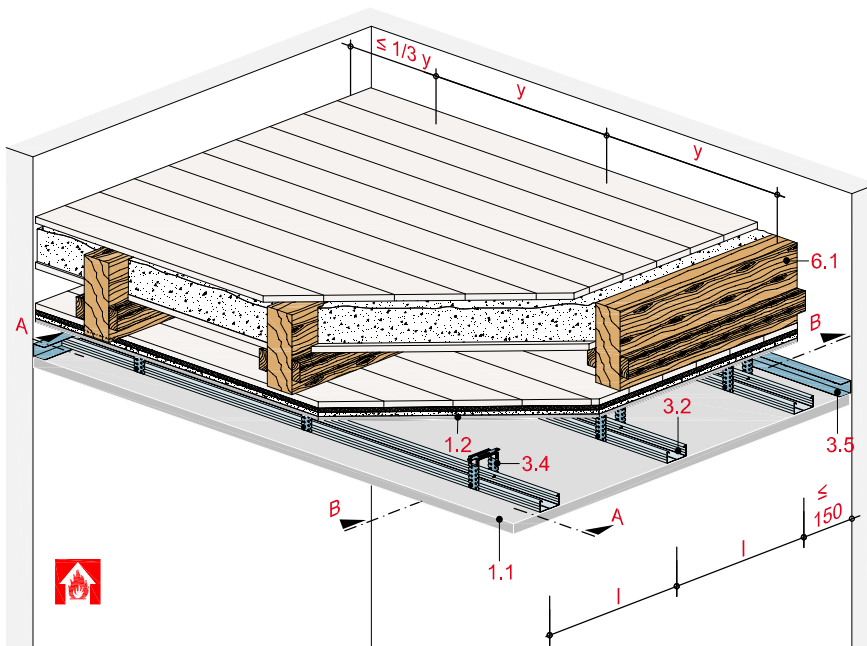


Deckenbekleidung mit Metall-Unterkonstruktion

mit Rigips Die Dicke RF/RFI und Rigips Bauplatte RB/RBI



Technische Daten

Brandbeanspruchung

von unten

(von der Raumseite)

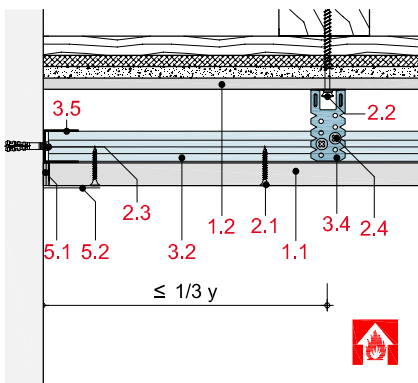
Brandschutz

F 90-B

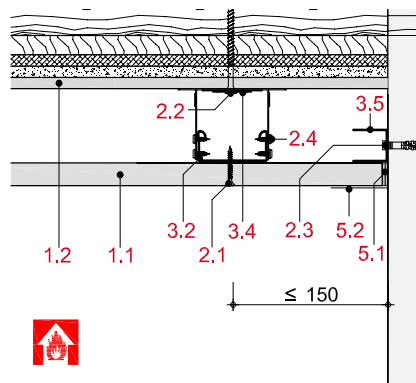
Gewicht ohne Zusatzlast

ca. 27 kg/m²

Schnitt A



Schnitt B



Hinweis und Erläuterung

y = Befestigungsabstand bzw. Achsabstand Abhänger

l = Achsabstand Tragprofile

Systemaufbau

1 Beplankung	1.1 Rigips Die Dicke RF bzw. RFI
	1.2 Rigips Bauplatte RB bzw. RBI zur Auffütterung der Rohdecke
2 Befestigung	2.1 Rigips Schnellbauschraube TN
	2.2 Abhängerbefestigung, z. B. Holzschraube
	2.3 Randanschlussbefestigung, z. B. Rigips Nageldübel
	2.4 Rigips Bauschraube
3 Unterkonstruktion	3.2 Tragprofil: RigiProfil MultiTec CD 60/27 oder Rigips Hutdeckenprofil
	3.4 Abhänger: Rigips U-Direktabhänger oder Rigips justierbarer Direktabhänger bzw. Rigips Direktbefestiger in Verbindung mit RigiProfil MultiTec CD 60/27
	3.5 Anschluss: RigiProfil MultiTec UD 28
4 Dämmstoff	nicht erforderlich
5 Verspachtelung	5.1 z. B. VARIO Fugenspachtel
	5.2 Rigips Bewehrungsstreifen oder alternativ Rigips TrennFix gemäß Verarbeitungsrichtlinien
6 Rohdecke	6.1 Holzbalken

Maximale Achsabstände der Unterkonstruktion

Beplankung	Befestigungsabstand y	Achsabstand Tragprofile l ₁	Dämmstoff		Gewicht kg/m ²	Feuerwiderstands- klasse
			Dicke	Rohdichte		
mm	mm	mm	mm	kg/m ³	kg/m ²	klasse

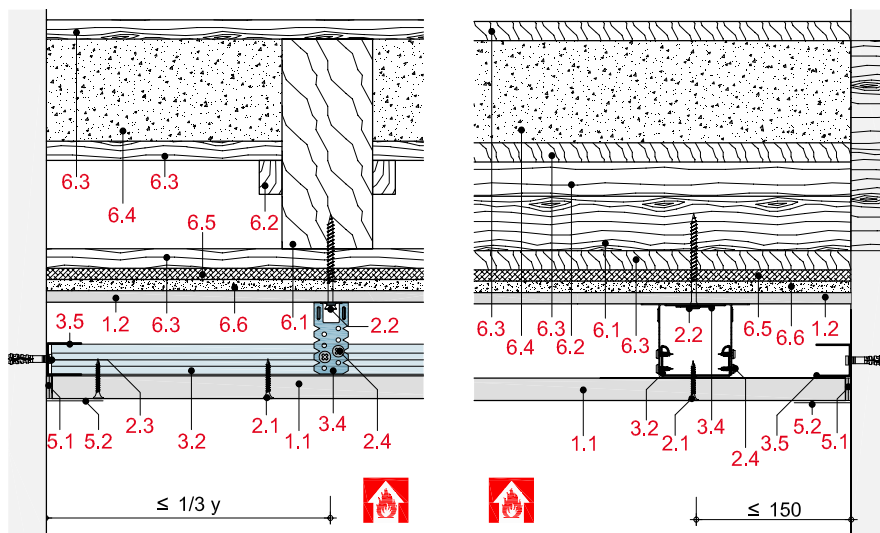
ohne Zusatzlast

20 + 9,5	1.200	330	zul. ohne Anford.	27	F 90-B
----------	-------	-----	-------------------	----	--------

Hinweis

Nachweis:
GA-2014/290-Ap

Rohdecke



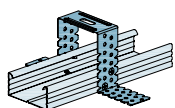
Hinweis und Erläuterung

Bei unverändertem Aufbau der bestehenden Holzbalkendecke und einer Rigips-Unterdecke erreicht diese Konstruktion die Feuerwiderstandsklasse F 90-B. Dabei kann auf den sonst bei F 90-Holzbalkendecken vorgeschriebenen Dämmstoff verzichtet werden. Wenn die bestehende Rohdecke ertüchtigt werden muss, ist dies durch einen Tragwerksplaner nachzuweisen.

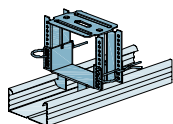
- | | |
|------------|---|
| 1 Rohdecke | 6.1 Holzbalken ≥ 40 mm |
| | 6.2 Holzlatten |
| | 6.3 Holzbeplankung: Hobeldielen d = 21 mm oder Sperrholzplatten bzw. Spanplatten d = 16 mm |
| | 6.4 Füllung: nichtbrennbares Füllmaterial, z. B. Schlacke oder Dämmstoff, Schmelzpunkt > 1.000 °C |
| | 6.5 Putzträger: z. B. Rohrgeflecht |
| | 6.6 Putz: Kalk-, Gips- oder Lehmputz |

Abhängesysteme und Profilverbinder

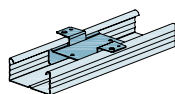
Abhängesysteme



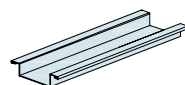
RigiProfil MultiTec CD 60/27 mit Rigips U-Direktabhänger



RigiProfil MultiTec CD 60/27 mit justierbarem Direktabhänger



RigiProfil MultiTec CD 60/27 mit Rigips Direktbefestiger



Rigips Hutdeckenprofil