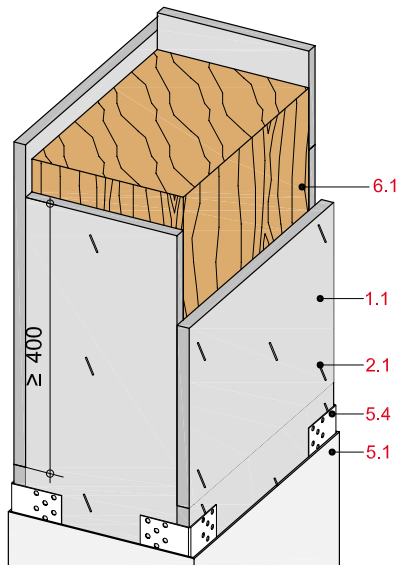


Holzstützen-Bekleidungen F 30 bis F 60

aus Rigips Feuerschutzplatte RF



Technische Daten

Brandschutz

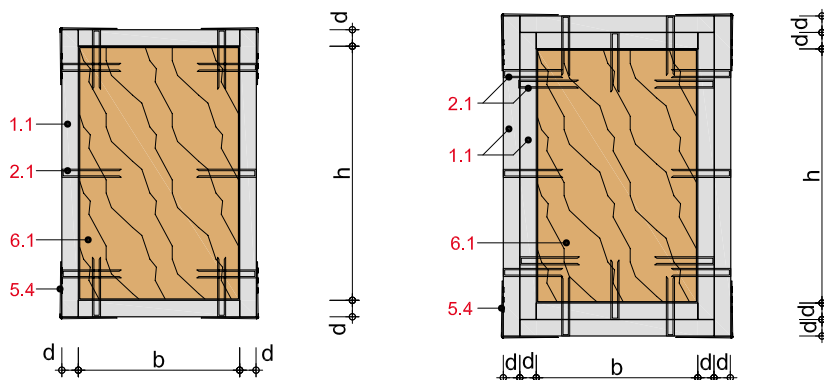
F 30-B bis F 60-B

Brandbeanspruchung

1- bis 4-seitig



Querschnitt



Hinweis

Die Plattenstöße sind ≥ 200 mm innerhalb, sowie zwischen 2 Beplankungslagen, versetzt anzuordnen.

Zum Schutz der Ecken können Kantenschutzleisten o. Ä. angebracht und eingespachtelt werden.

Der Kantenschutz mit Verspachtelung dient lediglich als Oberflächen-Finish und hat keine brandschutztechnische Bedeutung.

Systemaufbau

1 Beplankung	1.1 Rigips Feuerschutzplatte RF
2 Befestigung	2.1 Stahldrahtklammer, $a \leq 80$ mm bzw. Rigips Schnellbauschraube TN (Grobgewinde), $a \leq 250$ mm
5 Verspachtelung	5.1 VARIO Fugenspachtel 5.4 Rigips AquaBead
6 Holzstütze	6.1 Holzstütze

Mindest-Bekleidungs-dicken, 1- bis 4-seitige Bekleidung

Feuerwiderstands-kategorie DIN 4102-4	Bekleidung	Mindestdicke Holzstütze b x d, mm	Dicke der Bekleidung mm
F 30-B ¹⁾	Rigips Feuerschutzplatte RF	≥ 120 x 120	1 x 12,5
F 60-B ¹⁾	Rigips Feuerschutzplatte RF	≥ 120 x 120	2 x 12,5

Hinweis

Nachweis:
DIN 4102-4
GA-2019/071

Die Mindest-Bekleidungs-dicken gelten für 1- bis 4-seitige Bekleidungen.

¹⁾ Nachweis: DIN 4102

Zulässige Befestigungsmittel

Befestigungsmittel

Rigips Feuerschutzplatte RF	Schrauben ¹⁾ a ≤ 200 mm	Stahldrahtklammern a ≤ 100 mm
12,5 mm	3,8 x 35 mm	35/11,06/1,2
2 x 12,5 mm	3,8 x 45 mm	50/11,06/1,2

¹⁾ Rigips Schnellbauschraube TN (Grobgewinde)

Zulässige Befestigungsabstände

Befestigungsabstände Schrauben

Beplankung	Befestigungsabstände		
	1. Lage	2. Lage	3. Lage
1-lagig	≤ 250 mm	-	-
2-lagig	≤ 750 mm	≤ 250 mm	-
3-lagig	≤ 750 mm	≤ 750 mm	≤ 250 mm

Befestigungsabstände Klammern

Beplankung	Befestigungsabstände		
	1. Lage	2. Lage	3. Lage
1-lagig	≤ 80 mm	-	-
2-lagig	≤ 200 mm	≤ 80 mm	-
3-lagig	≤ 200 mm	≤ 200 mm	≤ 80 mm

Befestigungsmittel und -abstände nach DIN 18181.