

Technik aktuell

VM – KF

Rigidur H 6,5: Die glatte Platte für unebene Untergründe

Nr. 02/14

28. April 2014

Sehr geehrte Damen und Herren,

als „kleiner Bruder“ der Rigidur H Gipsfaserplatten von Rigips haben wir für Sie die neue Rigidur H 6,5 entwickelt. Die nur 6,5mm starke Platte ist in dieser Art einzigartig auf dem Markt und gilt als die glatte Platte für unebene Untergründe bei Sanierungen von Wänden und Decken im Wohnbau und im Verwaltungsbau.

Eigenschaften:

- 6,5 mm stark
- Format 800 mm x 1200 mm
- Plattengewicht ca. 7,5 kg
- Nicht brennbar A2-s1,d0
- Glatte, harte Oberfläche

Vorteile:

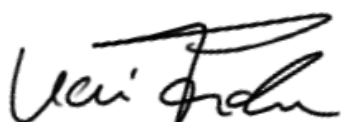
- Bei Montage auf bestehende Flächen wird der Raumverlust minimiert
- Der Schallschutz der bestehenden Wand wird deutlich verbessert
- Für häusliche Feuchträume geeignet
- Perfekt für dekorative Endbeschichtungen

Nutzen: Der für Sie wichtigste Aspekt der Rigidur H 6,5, nämlich der Nutzen ist auf den folgenden Seiten anhand von 3 Beispielen anschaulich erläutert.

Für eine individuelle Beratung und zur Unterstützung Ihrer Planungs- und Ausführungsarbeiten stehen Ihnen unsere Außendienstmitarbeiter und Techniker gerne zur Verfügung.

Ihren Ansprechpartner finden Sie unter www.rigips.de/kontakt

Mit freundlichen Grüßen
Saint-Gobain Rigips GmbH



i.A. Kai Fricke
Produktmanager Rigidur Gipsfaserplatten

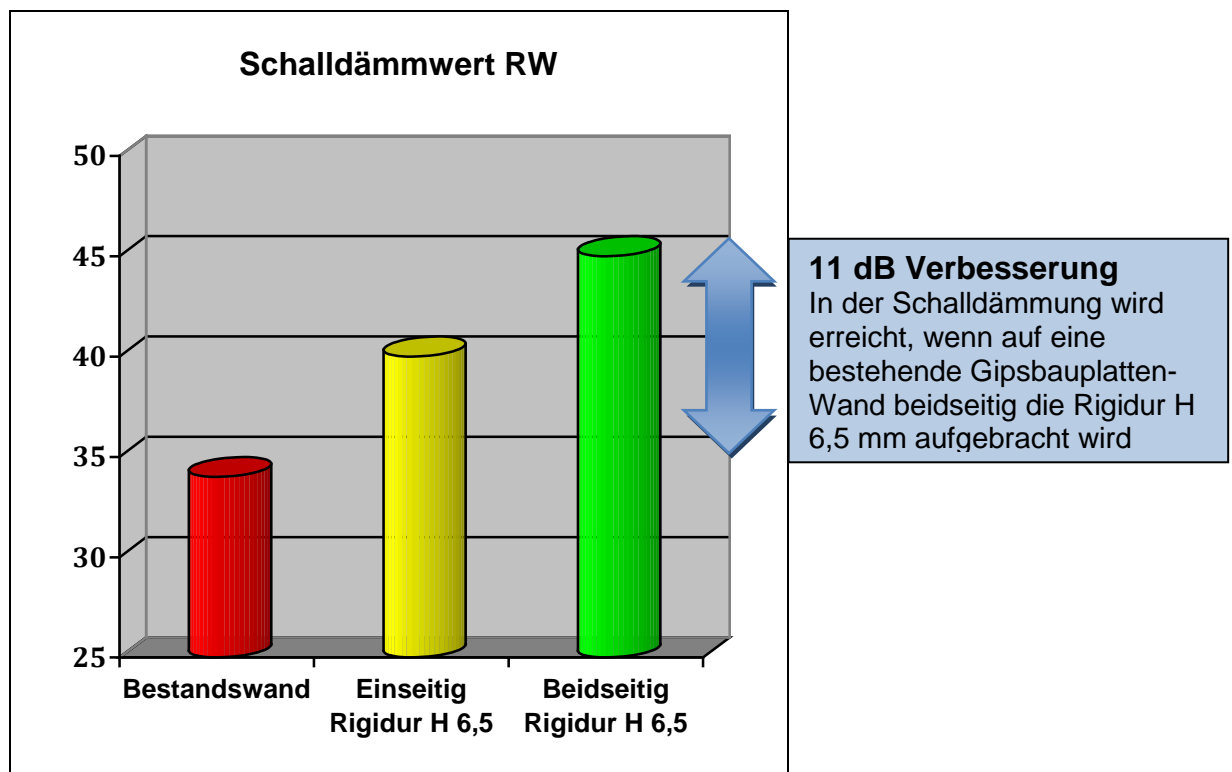


Anwendungsbeispiele für die Rigidur H 6,5:

1. Eine Bestandswand soll im Schallschutz erheblich verbessert werden?

Durch das Ansetzen der Rigidur H 6,5 an eine bestehende Trockenbauwand wird nicht nur die Oberflächengüte der Wand erhöht, auch die Schalldämmung wird damit erheblich verbessert.

Schallprüfungen des offiziellen Prüfinstituts Peutz ergaben die folgenden Schalldämmverbesserungswerte für die Rigidur H 6,5:



Bei einer Bestandswand älterer Bauart z.B. aus Gipsbauplatten 12,5mm und einem Metallständerwerk 50 mm ergibt sich ein Basis-Schalldämmwert $R_W = 34$ dB

Bei Verkleidung der Bestandswand mit Rigidur H 6,5 Gipsfaserplatte auf einer Seite ergibt sich eine Verbesserung um 6 dB auf einen Schalldämmwert $R_W = 40$ dB.

Bei beidseitiger Verkleidung der Bestandswand mit Rigidur H 6,5 Gipsfaserplatte ergibt sich eine Verbesserung der Bestandswand um 11 dB auf einen Schalldämmwert $R_W = 45$ dB, was in etwa einer verputzten, einschaligen Massivwand entspricht.

Die Rigidur H 6,5 Gipsfaserplatte in Kombination mit dem Rigips Zubehör erfüllt alle Anforderungen an ein Sanierungssystem für bestehende Wände:

- Dünne Platte = Schlanker Wandaufbau, auch im Bad
- Harte und glatte Oberfläche = Perfekt für dekorative Endbeschichtungen
- Hohe Schalldämmverbesserung = bis zu 11 dB verbesserte Werte
- Kleines Format = Leicht und schnell zu transportieren und zu verarbeiten

Die Angaben in dieser Druckschrift basieren auf unseren derzeitigen technischen Kenntnissen und Erfahrungen sowie auf den entsprechenden DIN-Normen der neuesten gültigen Fassungen, Nachweisen durch Allgemeine bauaufsichtliche Prüfzeugnisse. Technische Veränderungen von DIN-Normen, Baustoffen und ihren Eigenschaften oder unserer Systeme können eine teilweise oder komplette Neubewertung des Sachverhaltes notwendig werden lassen. Die hier abgedruckten Angaben befreien den Verwender wegen der Fülle möglicher Einflüsse bei der Verarbeitung und Anwendung unserer Produkte nicht von eigenen Prüfungen und Versuchen und stellen nur allgemeine Richtlinien dar. Eine rechtlich verbindliche Zusicherung bestimmter Eigenschaften oder der Eignung für einen konkreten Einsatzzweck kann hieraus nicht abgeleitet werden. Etwaige Schutzrechte sowie bestehende Gesetze und Bestimmungen sind vom Verwender stets in eigener Verantwortung zu beachten. Änderungen, die dem technischen Fortschritt dienen, behalten wir uns vor. Weiterhin verweisen wir auf die allgemeinen Geschäftsbedingungen der Rigips GmbH in Bezug auf technische Beratungen.

2. Der Fliesenspiegel im Badezimmer bildet eine unschöne Kante?



Die Rigidur H 6,5 wird einfach oberhalb des Fliesenspiegels mit Vario Fugenspachtel angesetzt und vertikal ausgefluchtet.



Anschließend alte Fliesen mit Rikombi Kontakt versehen und die Wand niveaugleich neu verfliesen.



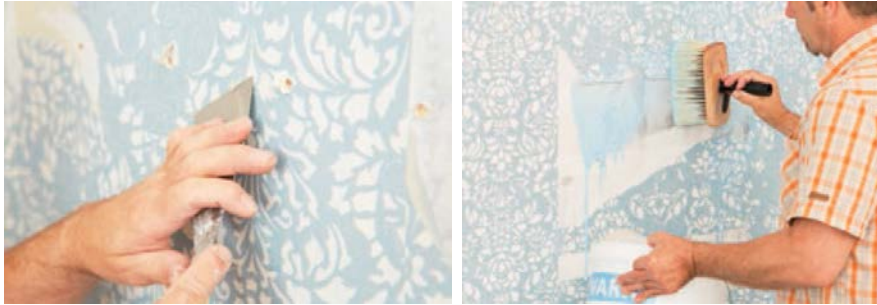
Alternativ kann auch oberhalb eines bestehenden Fliesenspiegels die Wand durch das Ansetzen der Rigidur H 6,5 niveaugleich nach oben weitergeführt werden. Damit wird das Bad optisch aufgewertet und erscheint im modernen look.

Die Rigidur H 6,5 wird einfach oberhalb eines bestehenden Fliesenspiegels mit Vario Fugenspachtel angesetzt.

Rigidur H 6,5 ist ideal für die Badgestaltung, da

- die Plattenstärke mit aufgezogenem Vario der Fliesenstärke entspricht
- durch werkseitige Imprägnierung die Platte Feuchtraumgeeignet ist

3. Die bestehende Wand benötigt eine saubere, glatte und unbeschädigte Oberfläche?



Lose Tapeten, Anstriche etc. entfernen und mit Rikombi Grund grundieren.



Je nach Unebenheit auf die Rückseite der Rigidur H 6,5 Rifix Ansetzbinder in Batzen oder Vario Fugenspachtel mit dem Zahnpachtel aufbringen und die Platte ansetzen.



Bei unsicheren Untergründen mit 4 Schrauben pro Platte zusätzlich verdübeln.



Nach dem Abbinden des Ansetzmaterials die Fugen verspachteln, planschleifen, säubern...



...grundieren und nach Wunsch mit Oberflächenbeschichtung versehen



Die Rigidur H 6,5 wird direkt auf die bestehende Wand aufgeklebt.
Nach der Verspachtelung der Fugen entstehen Wände in perfekter Oberflächenqualität.

Rigidur H 6,5 ist ideal für die Sanierung bestehende Wände, da

- bei der Vorsatzmontage kaum Raumverlust entsteht
- die harte und glatte Oberfläche perfekt für dekorative Endbeschichtungen geeignet ist

Die Angaben in dieser Druckschrift basieren auf unseren derzeitigen technischen Kenntnissen und Erfahrungen sowie auf den entsprechenden DIN-Normen der neuesten gültigen Fassungen, Nachweisen durch Allgemeine bauaufsichtliche Prüfzeugnisse. Technische Veränderungen von DIN-Normen, Baustoffen und ihren Eigenschaften oder unserer Systeme können eine teilweise oder komplette Neubewertung des Sachverhaltes notwendig werden lassen. Die hier abgedruckten Angaben befreien den Verwender wegen der Fülle möglicher Einflüsse bei der Verarbeitung und Anwendung unserer Produkte nicht von eigenen Prüfungen und Versuchen und stellen nur allgemeine Richtlinien dar. Eine rechtlich verbindliche Zusicherung bestimmter Eigenschaften oder der Eignung für einen konkreten Einsatzzweck kann hieraus nicht abgeleitet werden. Etwaige Schutzrechte sowie bestehende Gesetze und Bestimmungen sind vom Verwender stets in eigener Verantwortung zu beachten. Änderungen, die dem technischen Fortschritt dienen, behalten wir uns vor. Weiterhin verweisen wir auf die allgemeinen Geschäftsbedingungen der Rigips GmbH in Bezug auf technische Beratungen.