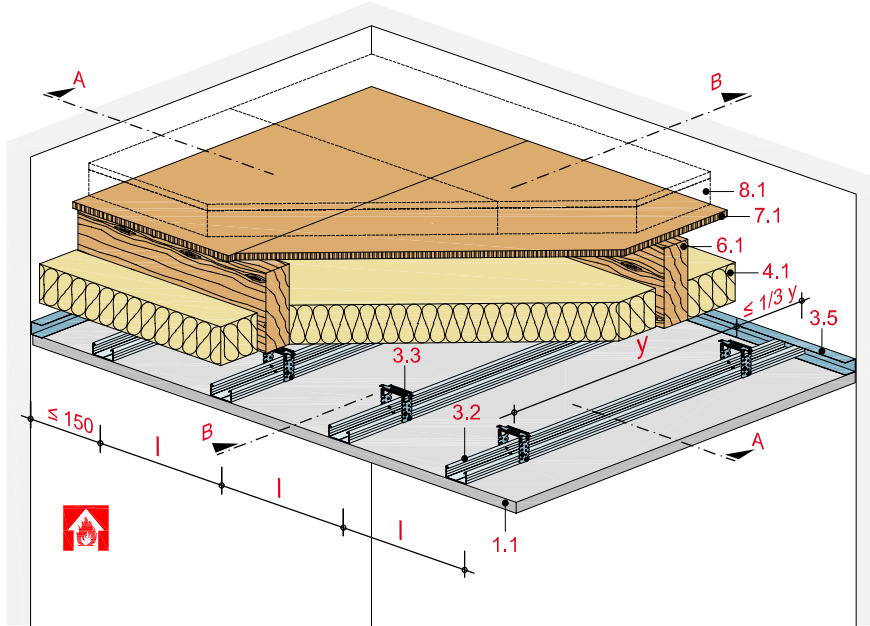


Deckenbekleidung mit Metall-Unterkonstruktion

mit Rigips Feuerschutzplatte RF/RFI bzw. Rigips Die Dicke RF/RFI



Technische Daten

Brandbeanspruchung

von unten

(von der Raumseite)

Brandschutz

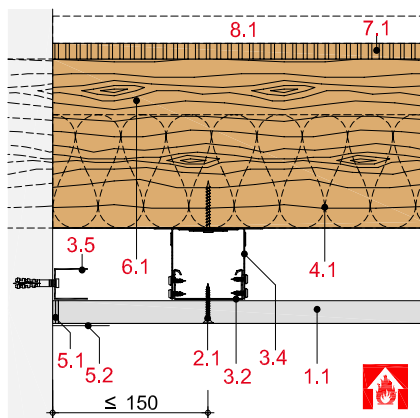
F 30 bis F 90

Gewicht ohne Zusatzlast

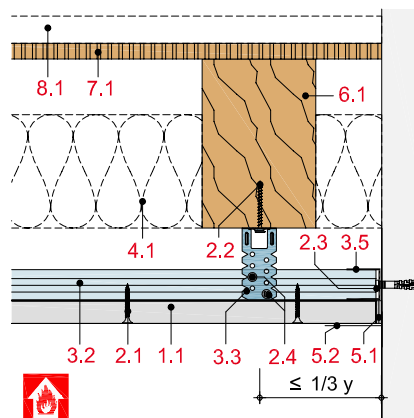
ca. 12 bis 23 kg/m²



Schnitt A



Schnitt B



Hinweis und Erläuterung

y = Befestigungsabstand bzw. Achsabstand Abhänger

l = Achsabstand Tragprofile

Systemaufbau

| | |
|---------------------|---|
| 1 Beplankung | 1.1 Rigips Feuerschutzplatte RF/RFI bzw. Rigips Die Dicke RF/RFI |
| 2 Befestigung | 2.1 Rigips Schnellbauschraube TN 2.2 Befestigungsschraube gemäß AbP |
| 3 Unterkonstruktion | 3.2 Tragprofil: RigiProfil MultiTec CD 60/27 oder Rigips Hutdeckenprofil 3.4 Abhänger: Rigips U-Direktabhänger, justierbarer Direktabhänger bzw. Rigips Direktbefestiger 3.5 Anschluss: RigiProfil MultiTec UD 28 |
| 4 Dämmstoff | 4.1 Brandschutz: Dämmstoff gemäß Tabelle |
| 5 Verspachtelung | 5.1 z. B. VARIO Fugenspachtel 5.2 Rigips Bewehrungsstreifen oder alternativ Rigips TrennFix gemäß Verarbeitungsrichtlinien |
| 6 Holzbalken | 6.1 Bauschnittholz mind. C24 nach DIN EN 338 und S 10 nach DIN 4074 Teil 1 |
| 7 obere Beplankung | 7.1 Holzwerkstoffplatten bzw. Brettschalung |
| 8 Fußbodenaufbau | 8.1 z. B. mit Rigidur Estrichelement siehe Tabelle |

Detailhinweise

| Analoge Details F 30 | Seite |
|-----------------------------------|-------|
| Wandanschluss | HB 14 |
| Analoge Details F 90 | |
| Wandanschluss | HB 15 |
| Montage einer zusätzl. Sichtdecke | HB 16 |
| Einbau einer Revisionsklappe | HB 16 |
| Einbau einer Deckenleuchte | HB 17 |
| Bewegungsfuge | HB 17 |

Leistungsbeschreibung siehe www.rigips.de

Maximale Achsabstände der Unterkonstruktion

| Beplankung mm | Abhänger- abstand y mm | Achsabstand Tragprofile | | Gewicht kg/m ² | Dämmstoff Dicke Rohdichte | | obere Beplankung mm | Feuerwider- standsklasse |
|------------------|---------------------------------|----------------------------|----------------------|------------------------------|------------------------------|-------------------|---------------------------|-----------------------------|
| | | l ₁ mm | l ₂ mm | | mm | kg/m ³ | | |
| 1 x 12,5 | 750 | 400 | - | 12 | zul. ohne Anforderung | | 16 ²⁾ | F 30-B ¹⁾ |
| 1 x 12,5 | 750 | 500 | 420 | 12 | 60 ⁴⁾ | 30 | 13 ²⁾ | F 30-B ¹⁾ |
| 1 x 15 | 750 | 500 | 420 | 15 | zul. ohne Anforderung | | 16 ²⁾ | F 30-B ¹⁾ |
| 1 x 20 | 850 | 500 | - | 19 | zul. ohne Anforderung | | nicht erforderl. | F 30-B |
| 2 x 12,5 | 850 | 400 | - | 22 | zul. ohne Anforderung | | 19 ³⁾ | F 60-B ¹⁾ |
| 2 x 12,5 | 850 | 500 | 420 | 22 | 60 ⁴⁾ | 30 | 13 ²⁾ | F 60-B ¹⁾ |
| 1 x 25 | 750 | 500 | - | 23 | 140 ⁶⁾ | 30 | nicht erforderl. | F 90-B |
| 1 x 25 | 750 | 500 | - | 23 | 120 ⁵⁾ | 15 | 19 ²⁾ | F 90-B |
| 2 x 20 | 850 | 500 | - | 37 | zul. ohne Anforderung | | nicht erforderl. | F 90-B |

¹⁾ nach DIN 4102-4

²⁾ Holzwerkstoffplatten ≥ 600 kg/m³ (z. B. Spanplatten oder OSB-Platten).
Alternativ ≥ 21 mm gespundete Bretter

³⁾ Holzwerkstoffplatten ≥ 600 kg/m³ (z. B. Spanplatten oder OSB-Platten).
Alternativ ≥ 27 mm gespundete Bretter

⁴⁾ Mineralwolle (Baustoffklasse A, Schmelzpunkt ≥ 1.000 °C), z. B. ISOVER Protect BSP 30

⁵⁾ Mineralwolle (Baustoffklasse A, Schmelzpunkt ≤ 1.000 °C), z. B. ISOVER Integra ZSF

⁶⁾ Rockwool Fixrock 040

l₁ = Befestigung der Beplankung quer zum Tragprofil

l₂ = Befestigung der Beplankung längs zum Tragprofil

Nachweis:

P-3698/6988-MPA-BS
P-3186/1276-MPA-BS
P-3481/3755-MPA BS
GA-2015/079-Ap
GA-2015/025-Ap-
DIN 4102-4

Hinweis zum Gewicht:

Gewichtsangaben beziehen sich nur auf die Deckenbekleidung unterhalb der Holzbalkendecke. Dämmstoffe wurden nicht berücksichtigt.

Oberer Fußbodenaufbau

für Holzbalkendecken bei Brandbeanspruchung von oben (Deckenoberseite)
Rigidur Estrichelement

Feuerwiderstandsklasse

| | |
|----------------------|---|
| zusätzlich: Lage | oder zusätzl.: Schüttung ≥ 30 mm |
| Rigidur H ≥ 10 mm | |

| Rigidur Estrichelement | F 30-B | F 60-B | F 90-B |
|--|--------|---------|---------|
| Rigidur Estrichelement 40 PS / 50 PS | F 30-B | F 60-B | F 90-B |
| Rigidur Estrichelement 20 | F 30-B | F 60-B | F 90-B |
| Rigidur Estrichelement 25 | F 60-B | F 90-B | F 90-B |
| Rigidur Estrichelement 30 MW / 45 MW / 65 MW | F 90-B | F 120-B | F 120-B |
| Rigidur Estrichelement 30 HF | F 90-B | F 120-B | F 120-B |

Hinweis

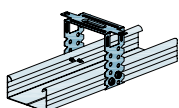
Nachweis:

P-3117/1178-MPA BS
GA-2016/031-Ap

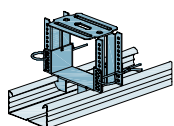
Oberer Fußbodenaufbau siehe Systeme:
FS10RE, FS10REMW, FS10REHF bzw.
FS10REPS

Schalldämmwerte für Holzbalkendecken
mit oberem Fußbodenaufbau siehe Seiten
HB 2 bis HB 5.

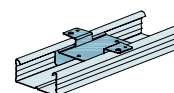
Abhängesysteme



RigiProfil MultiTec CD 60/27 mit Rigiups U-Direktabhängiger



RigiProfil MultiTec CD 60/27 mit justierbarem Direktabhängiger



RigiProfil MultiTec CD 60/27 mit Rigiups Direktbefestiger