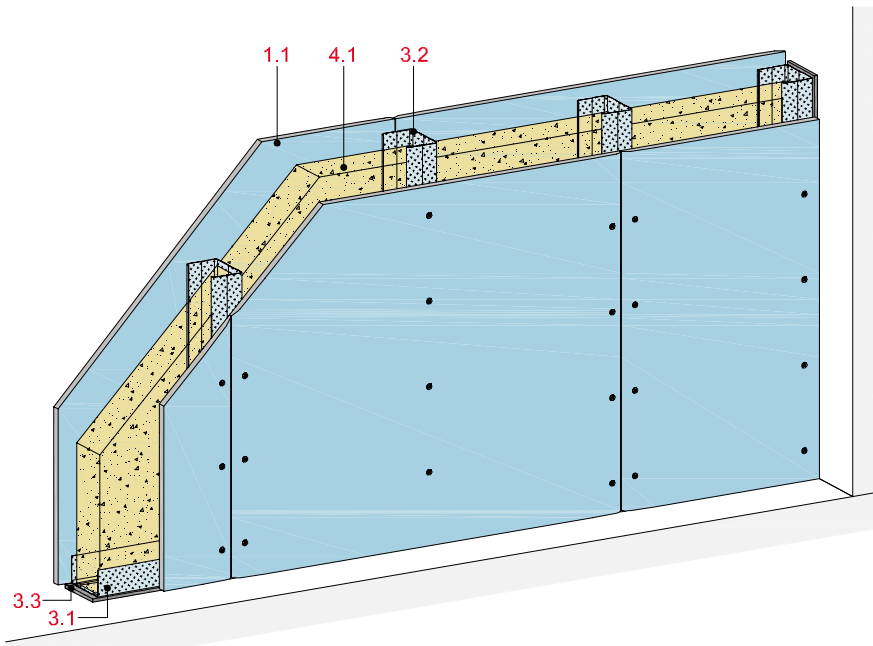


Metall-Einfachständerwände 1-lagig beplankt

mit Rigips Die Blaue RB



Technische Daten

Schallschutz

**R<sub>w</sub> bis 52 dB**

Brandschutz

**ohne Brandschutzanforder.**

Wandhöhe

**bis 8.200 mm**

Wanddicke

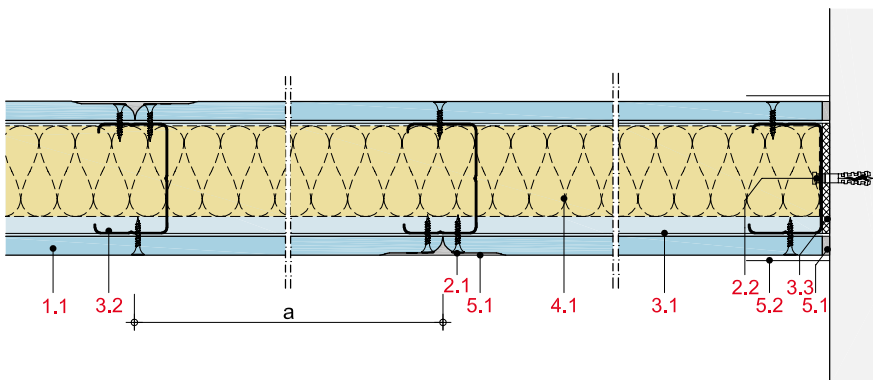
**bis 175 mm**

Gewicht (ohne Dämmung)

**bis ca. 26 kg/m<sup>2</sup>**



Längsschnitt



Wanddicke und -gewicht

Beplankung mm	Wand- profil	Wand- dicke ca. mm	Wand- gewicht kg/m <sup>2</sup>
1 x 12,5	CW 50	75	24
1 x 12,5	CW 75	100	25
1 x 12,5	CW 100	125	25
1 x 12,5	CW 125	150	25
1 x 12,5	CW 150	175	26

Gewichtsangaben ohne Dämmstoff

Systemaufbau

1 Beplankung	1.1 Rigips Die Blaue RB
2 Befestigung	2.1 Rigips Schnellbauschraube TN 2.2 Randanschlussbefestigung, z. B. Rigips Nageldübel
3 Unterkonstruktion	3.1 RigiProfil MultiTec UW 50/75/100/125/150 als Boden- und Deckenanschluss 3.2 RigiProfil MultiTec CW 50/75/100/125/150 3.3 Rigips Anschlussdichtung Filz
4 Dämmstoff	4.1 Schallschutz: z. B. ISOVER Akustic TP 1 oder Akustic TF bzw. TF Twin
5 Verspachtelung	5.1 z. B. VARIO Fugenspachtel 5.2 Rigips Bewehrungsstreifen oder alternativ Rigips TrennFix gemäß Verarbeitungsrichtlinien

Detailhinweise

Details	Seite
Bodenanschlüsse	MW 24
Deckenanschlüsse	MW 26
Wandanschlüsse	MW 29
Eckausbildung	MW 32
Bewegungsfuge	MW 33
Einbau von Elt.-Dosen	MW 33
Einbau von Türen	MW 35
Profilverlängerung	MW 37
Lastenbefestigung	MW 38

**Schallschutz**

Beplankung je Wandseite	Unterkonstruktion Profile	Achsabstand a	Wand- dicke	Dämmstoff Dicke	Schalldämm- Maß $R_w$ dB
mm		mm	mm	mm	
1 x 12,5	CW 50	625	75	40 <sup>1)</sup>	47
1 x 12,5	CW 75	625	100	60 <sup>1)</sup>	50
1 x 12,5	CW 100	625	125	80 <sup>1)</sup>	52

<sup>1)</sup> z. B. ISOVER Akustic TP 1 oder Akustic TF bzw. TF Twin

**Hinweis**

**Nachweis:**  
M5517-1

$R_w$  = bewertetes Schalldämm-Maß der trennenden Wand ohne flankierende Übertragung.

**Eingangswert für das Nachweisverfahren nach DIN 4109-2.**

( $R_{w,R} = R_w - 2$  dB)

Interne Vergleichsmessungen haben gezeigt, dass sich Rigips Die Blaue RB und Rigips Die Blaue RF aufgrund ihrer speziellen Rezeptur schalltechnisch nicht signifikant voneinander unterscheiden!

**Zulässige Wandhöhen**

Beplankung je Wandseite	Unterkonstruktion Profile	Achsabstand a	maximal zulässige Wandhöhe <b>ohne</b> Brandschutzanforderungen
mm		mm	mm
1 x 12,5	CW 50	625	3.150 <sup>1)</sup>
1 x 12,5	CW 75	625	4.000
1 x 12,5	CW 100	625	5.100
1 x 12,5	CW 125	625	6.650
1 x 12,5	CW 150	625	8.200

<sup>1)</sup> Wert gilt nur für Einbaubereich 1

**Hinweis**

**Nachweis:**  
P-1402/354/12-MPA BS und berechnete Werte