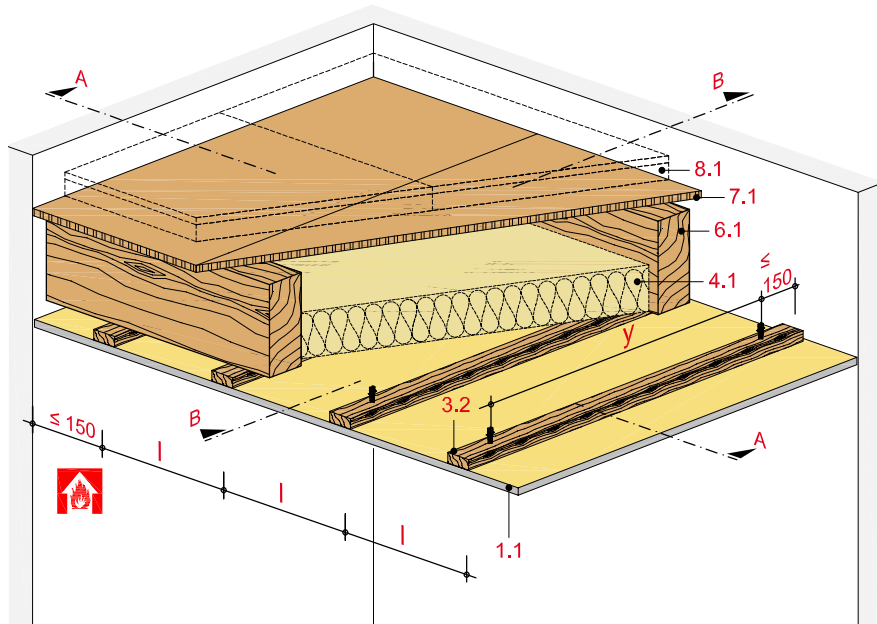


Deckenbekleidung mit Holz-Unterkonstruktion

mit Rigidur H bzw. Rigidur H Activ'Air Gipsfaserplatte



Technische Daten

Brandbeanspruchung

von unten

(von der Raumseite)

Brandschutz

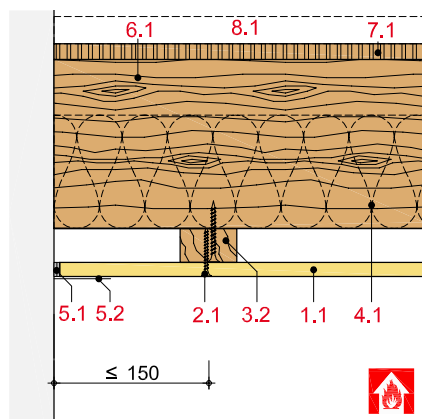
F 30-B

Gewicht ohne Zusatzlast

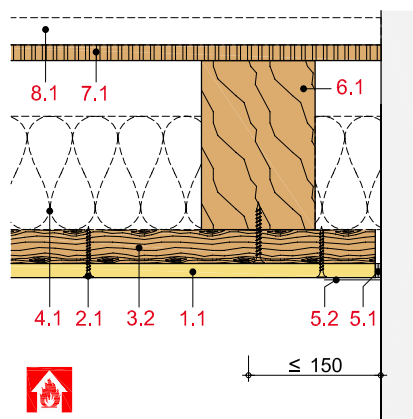
ca. 15 bis 18 kg/m²



Schnitt A



Schnitt B



Hinweis und Erläuterung

y = Befestigungsabstand
l = Achsabstand Traglatte

Systemaufbau

| | |
|---------------------|---|
| 1 Beplankung | 1.1 Rigidur H bzw. Rigidur H Activ'Air Gipsfaserplatte |
| 2 Befestigung | 2.1 Rigidur Fix Schnellbauschraube 2.2 Befestigungsschraube gemäß AbP |
| 3 Unterkonstruktion | 3.2 Traglatten: 50/30 mm 3.4 Abhänger: Rigips U-Direktabhänger |
| 4 Dämmstoff | 4.1 Brandschutz: Dämmstoff gemäß Tabelle |
| 5 Verspachtelung | 5.1 z. B. VARIO Fugenspachtel 5.2 Rigips Bewehrungsstreifen oder alternativ Rigips TrennFix gemäß Verarbeitungsrichtlinien |
| 6 Holzbalken | 6.1 Bauschnittholz mind. C24 nach DIN EN 338 und S 10 nach DIN 4074 Teil 1 |
| 7 obere Beplankung | 7.1 Holzwerkstoffplatten bzw. Brettschalung |
| 8 Fußbodenaufbau | 8.1 z. B. mit Rigidur Estrichelement siehe Tabelle |

Maximale Achsabstände der Unterkonstruktion

| Beplankung | Befestigungsabstand Traglatte y | Achsabstand Traglatte l ₁ | Gewicht | Dämmstoff | | obere Beplankung Holzdielen | Feuerwider- standsklasse |
|------------|---------------------------------------|--|-------------------|-------------------|-------------------|-----------------------------------|-----------------------------|
| | | | | Dicke | Rohdichte | | |
| mm | mm | mm | kg/m ² | mm | kg/m ³ | mm | |
| 1 x 10 | 900 | 333 | 15 | 100 ¹⁾ | 13 | 21 | F 30-B |
| 1 x 12,5 | 900 | 333 | 18 | 100 ¹⁾ | 13 | 21 | F 30-B |

¹⁾ z. B. ISOVER Integra ZKF 1

l₁ = Befestigung der Beplankung quer zum Traglatte

Hinweis zum Gewicht:

Gewichtsangaben beziehen sich nur auf die Deckenbekleidung unterhalb der Holzbalkendecke. Dämmstoffe wurden nicht berücksichtigt.

Nachweis:

P-3977/9779-MPA BS

Oberer Fußbodenaufbau

für Holzbalkendecken bei Brandbeanspruchung von oben (Deckenoberseite)
Rigidur Estrichelement

Feuerwiderstandsklasse

| | |
|-------------|-----------|
| zusätzlich: | oder |
| Lage | zusätzl.: |
| Rigidur H | Schüttung |
| ≥ 10 mm | ≥ 30 mm |

| Rigidur Estrichelement | F 30-B | F 60-B | F 90-B |
|---------------------------------------|--------|---------|---------|
| Rigidur Estrichelement 40 PS / 50 PS | F 30-B | F 60-B | F 90-B |
| Rigidur Estrichelement 20 | F 30-B | F 60-B | F 90-B |
| Rigidur Estrichelement 25 | F 60-B | F 90-B | F 90-B |
| Rigidur Estrichelement 30/35/45/65 MW | F 90-B | F 120-B | F 120-B |
| Rigidur Estrichelement 30/35 HF | F 90-B | F 120-B | F 120-B |

Hinweis

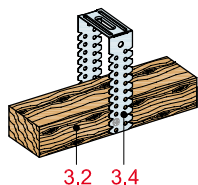
Nachweis:

P-3117/1178-MPA BS
GA-2016/031-Ap

Oberer Fußbodenaufbau siehe Systeme:
FS10RE, FS10REMW, FS10REHF bzw.
FS10REPS

Schalldämmwerte für Holzbalkendecken
mit oberem Fußbodenaufbau siehe Seiten
HB 2 bis HB 5.

Befestigungsvariante



Rigidur U-Direktabhängler

Hinweis

Zum Ausgleichen von Deckenunebenheiten
oder für Leitungsführungen bzw. Einbauten
in der Deckenfläche kann die Decke mit
Rigidur U-Direktabhänglern abgehängt
werden.