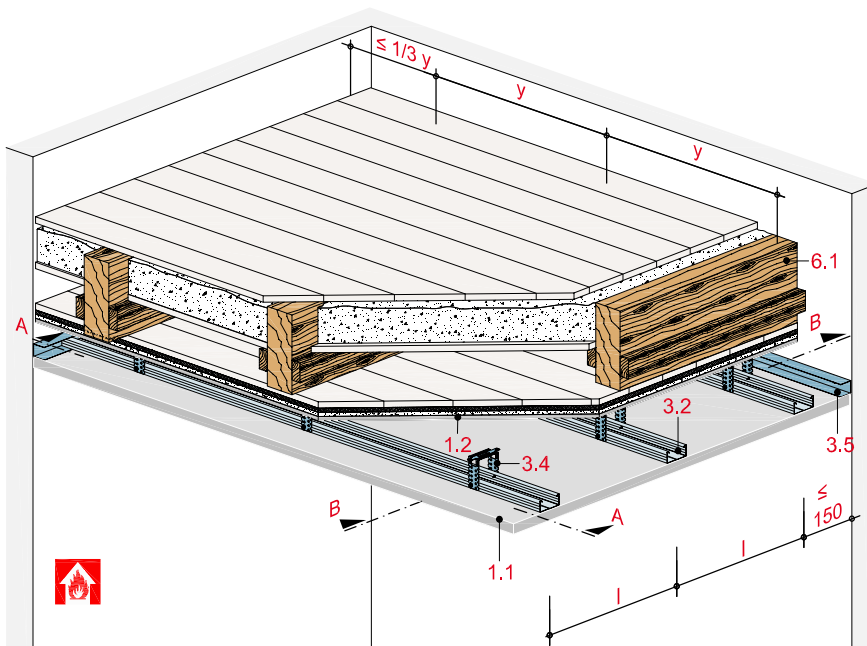


## Deckenbekleidung mit Metall-Unterkonstruktion

mit Rigips Die Dicke RF/RFI und Rigips Bauplatte RB/RBI



## Technische Daten

Brandbeanspruchung

**von unten**

(von der Raumseite)

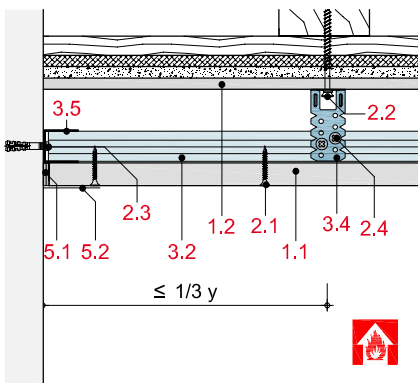
Brandschutz

**F 90-B**

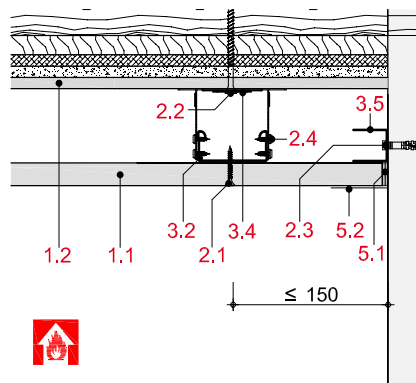
Gewicht ohne Zusatzlast

**ca. 27 kg/m<sup>2</sup>**

## Schnitt A



## Schnitt B



## Hinweis und Erläuterung

y = Befestigungsabstand bzw.  
Achsabstand Abhänger  
l = Achsabstand Tragprofile

## Systemaufbau

1 Beplankung	1.1 Rigips Die Dicke RF bzw. RFI
	1.2 Rigips Bauplatte RB bzw. RBI zur Auffütterung der Rohdecke
2 Befestigung	2.1 Rigips Schnellbauschraube TN
	2.2 Abhängerbefestigung, z. B. Holzschraube
	2.3 Randanschlussbefestigung, z. B. Rigips Nageldübel
	2.4 Rigips Bauschraube
3 Unterkonstruktion	3.2 Tragprofil: RigiProfil MultiTec CD 60/27 oder Rigips Hutdeckenprofil
	3.4 Abhänger: Rigips U-Direktabhänger oder Rigips justierbarer Direktabhänger bzw. Rigips Direktbefestiger in Verbindung mit RigiProfil MultiTec CD 60/27
	3.5 Anschluss: RigiProfil MultiTec UD 28
4 Dämmstoff	nicht erforderlich
5 Verspachtelung	5.1 z. B. VARIO Fugenspachtel
	5.2 Rigips Bewehrungsstreifen oder alternativ Rigips TrennFix gemäß Verarbeitungsrichtlinien
6 Rohdecke	6.1 Holzbalken

## Maximale Achsabstände der Unterkonstruktion

Beplankung	Befestigungsabstand y	Achsabstand Tragprofile l <sub>1</sub>	Dämmstoff		Gewicht kg/m <sup>2</sup>	Feuerwiderstands- klasse
			Dicke	Rohdichte		
mm	mm	mm	mm	kg/m <sup>3</sup>	kg/m <sup>2</sup>	

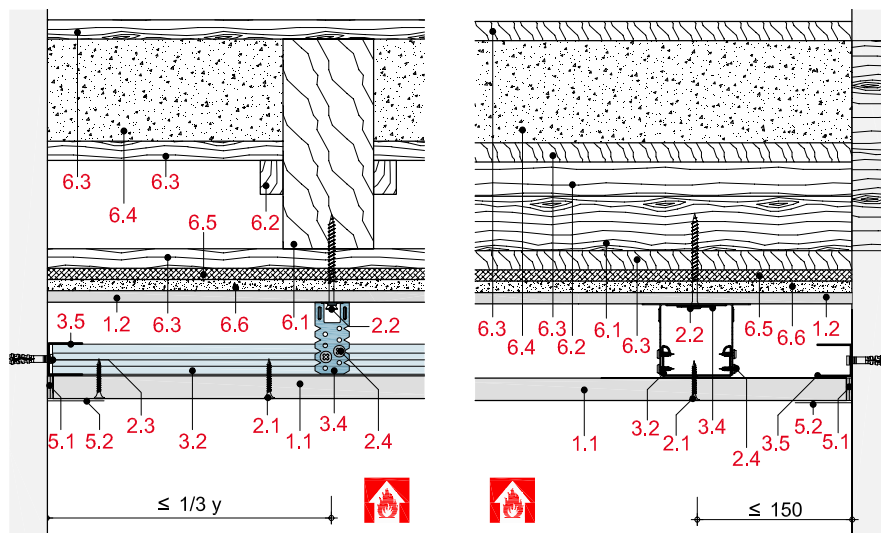
### ohne Zusatzlast

20 + 9,5	1.200	330	zul. ohne Anford.	27	F 90-B
----------	-------	-----	-------------------	----	--------

## Hinweis

**Nachweis:**  
GA-2014/290-Ap

## Rohdecke



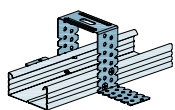
## Hinweis und Erläuterung

Bei unverändertem Aufbau der bestehenden Holzbalkendecke und einer Rigips-Unterdecke erreicht diese Konstruktion die Feuerwiderstandsklasse F 90-B. Dabei kann auf den sonst bei F 90-Holzbalkendecken vorgeschriebenen Dämmstoff verzichtet werden. Wenn die bestehende Rohdecke ertüchtigt werden muss, ist dies durch einen Tragwerksplaner nachzuweisen.

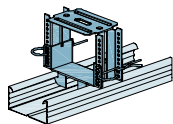
- |            |   |
|------------|---|
| 1 Rohdecke | 6.1 Holzbalken ≥ 40 mm  |
|            | 6.2 Holzlatten  |
|            | 6.3 Holzbeplankung: Hobeldielen d = 21 mm oder Sperrholzplatten bzw. Spanplatten d = 16 mm        |
|            | 6.4 Füllung: nichtbrennbares Füllmaterial, z. B. Schlacke oder Dämmstoff, Schmelzpunkt > 1.000 °C |
|            | 6.5 Putzträger: z. B. Rohrgeflecht  |
|            | 6.6 Putz: Kalk-, Gips- oder Lehmputz  |

## Abhängesysteme und Profilverbinder

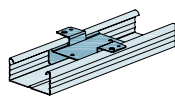
### Abhängesysteme



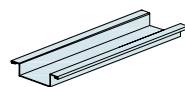
RigiProfil MultiTec CD 60/27 mit Rigips U-Direktabhänger



RigiProfil MultiTec CD 60/27 mit justierbarem Direktabhänger



RigiProfil MultiTec CD 60/27 mit Rigips Direktbefestiger



Rigips Hutdeckenprofil