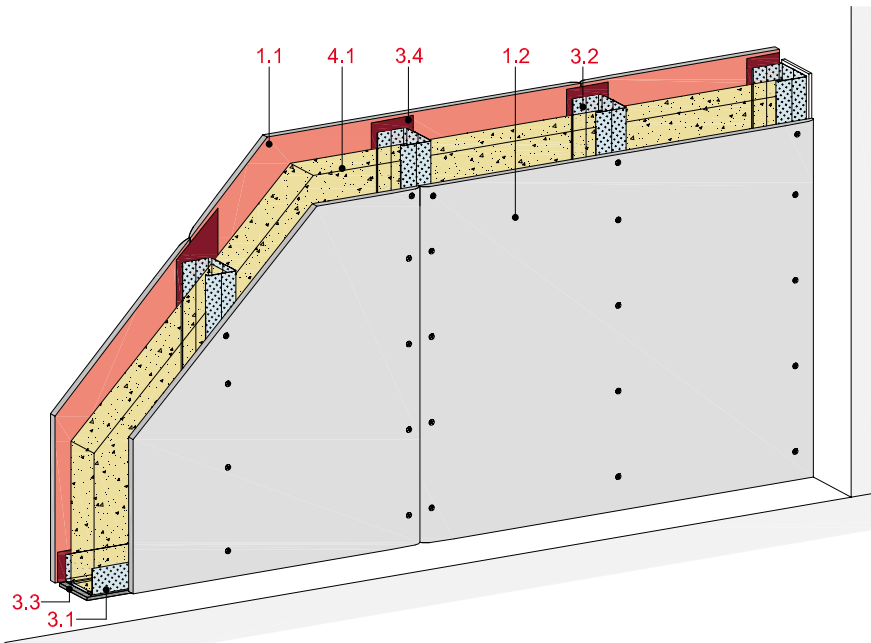


Metall-Einfachständerwände, 1-lagig beplankt

Rigips Strahlenschutzplatte RF + Rigips Feuerschutzplatte RF



Technische Daten

Brandschutz

ohne Brandschutzanford.

Schallschutz

R_{w,R} bis 48 dB

Wandhöhe

bis 8.200 mm

Wanddicke

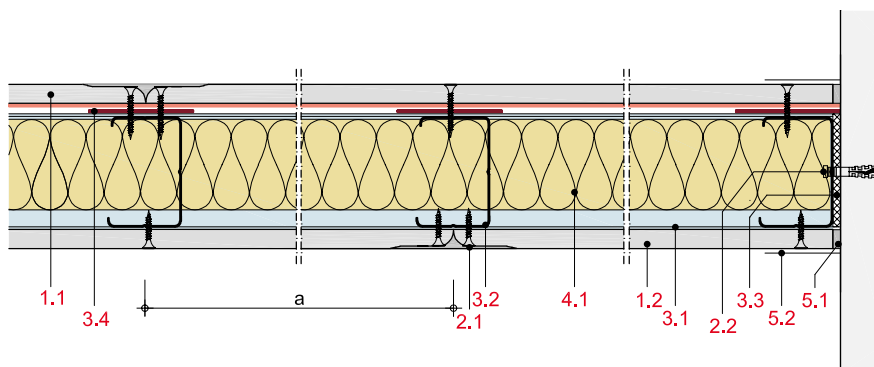
bis 177 mm

Gewicht (ohne Dämmung)

bis ca. 33 kg/m²



Längsschnitt



Wanddicke und -gewicht

Bepankung je Wandseite mm	Wand- profil	Wand- dicke ca. mm	Wand- gewicht kg/m ²
1 x 12,5	CW 50	77	31
1 x 12,5	CW 75	102	32
1 x 12,5	CW 100	127	32
1 x 12,5	CW 125	152	32
1 x 12,5	CW 150	177	33

Gewichtsangaben für 1 x 12,5 mm Rigips Strahlenschutzplatte RF mit d = 1 mm Bleikaschierung und 1 x 12,5 mm Rigips Feuerschutzplatte RF, ohne Dämmstoff

Systemaufbau

1 Bepankung	1.1 Rigips Strahlenschutzplatte RF 1.2 Rigips Feuerschutzplatte RF
2 Befestigung	2.1 Rigips Schnellbauschraube TN 2.2 Randanschlussbefestigung, z. B. Rigips Nageldübel
3 Unterkonstruktion	3.1 RigiProfil MultiTec UW 50/75/100/125/150 als Boden- und Deckenanschluss 3.2 RigiProfil MultiTec CW 50/75/100/125/150 3.3 Rigips Anschlussdichtung Filz 3.4 Bleistreifen
4 Dämmstoff	4.1 Schallschutz: z. B. ISOVER Akustic TF bzw. TF Twin
5 Verspachtelung	5.1 z. B. VARIO Fugenspachtel 5.2 Rigips Bewehrungsstreifen oder alternativ Rigips TrennFix gemäß Verarbeitungsrichtlinien

Hinweis

Die Bleikaschierung beeinflusst die Plattenbreite der Strahlenschutzplatte.

Bleikaschierung mm	Plattenbreite mm
≤ 1,0	1.250 oder 625
> 1,0	625

Detailhinweise

Analoge Details	Seite
Bodenanschluss	RS 12
Deckenanschluss	RS 12
Wandanschluss	RS 12
Einbau einer Elt.-Dose	RS 13
Einbau einer Tür	RS 13
Einbau eines Oberlichts	RS 13
Eckausbildung	RS 13

Schallschutz

Beplankung je Wandseite	Unterkonstruktion Profile	Achsabstand a	Wand- dicke	Dämmstoff Dicke	Schalldämm- Maß $R_{w,R}$ dB
mm		mm	mm	mm	
1 x 12,5	CW 50	625	75	40 1)	≥ 42 ³⁾
1 x 12,5	CW 75	625	100	60 02)	≥ 45 ³⁾
1 x 12,5	CW 100	625	125	80 1)	≥ 48 ³⁾

¹⁾ ISOVER Akustic TF Twin

²⁾ ISOVER Akustic TF

³⁾ In Anlehnung an System MW11RF ohne Bleikaschierung

Zulässige Wandhöhen

Beplankung je Wandseite	Unterkonstruktion Profile	Achsabstand a	maximal zulässige Wandhöhe ohne Brandschutzanforderungen
mm		mm	mm
1 x 12,5	CW 50	625	3.150 ¹⁾
1 x 12,5	CW 75	625	4.000
1 x 12,5	CW 100	625	5.100
1 x 12,5	CW 125	625	6.650
1 x 12,5	CW 150	625	8.200

¹⁾ Wert gilt nur für Einbaubereich 1

Hinweis

Nachweis:
M 6030-2

$R_{w,R}$ = bewertetes Schalldämm-Maß der trennenden Wand ohne Längsleitung über flankierende Bauteile.

Rechenwert für Nachweisverfahren.

Bei den angegebenen Werten ist das Vorhaltemaß von 2 dB gemäß DIN 4109 bereits berücksichtigt.

Hinweis

Nachweis:
P-1402/354/12-MPA BS und berechnete Werte