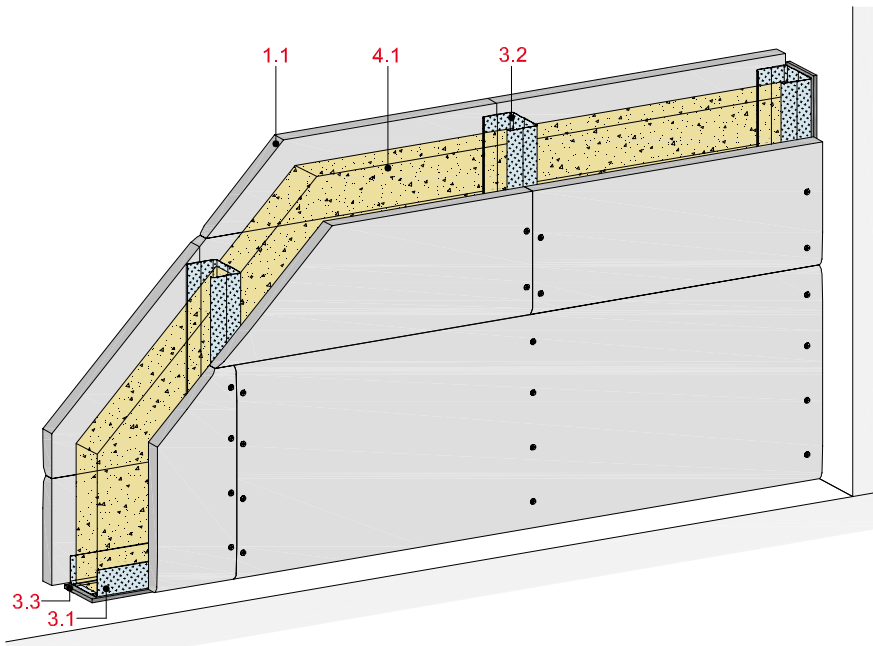


Metall-Einfachständerwände 1-lagig beplankt

mit Rigips Die Leichte RB bzw. RBI



Technische Daten

Schallschutz

**R<sub>w</sub> bis 49 dB**

Brandschutz

**F 30-A**

Wandhöhe

**bis 8.100 mm**

Wanddicke

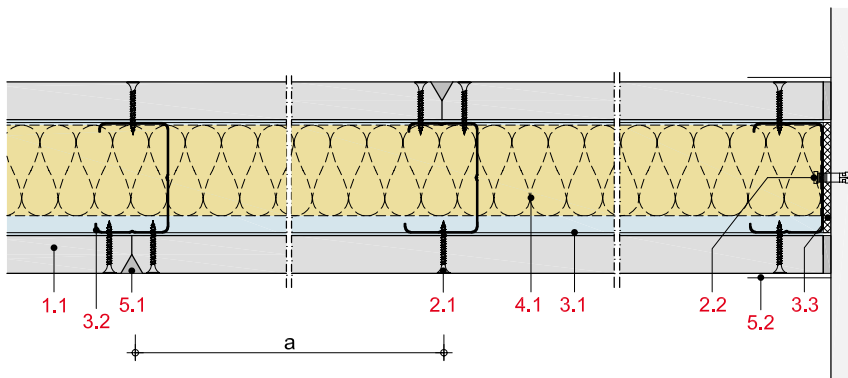
**bis 200 mm**

Gewicht (ohne Dämmung)

**bis ca. 38 kg/m<sup>2</sup>**



Längsschnitt



Wanddicke und -gewicht

Beplankung mm	Wandprofil	Wanddicke ca. mm	Wandgewicht kg/m <sup>2</sup>
1 x 25	CW 50	100	37
1 x 25	CW 75	125	37
1 x 25	CW 100	150	38
1 x 25	CW 125	175	38
1 x 25	CW 150	200	38

Gewichtsangaben ohne Dämmstoff

Systemaufbau

1 Beplankung	1.1 Rigips Die Leichte RB bzw. RBI
2 Befestigung	2.1 Rigips Schnellbauschraube TN 2.2 Randanschlussbefestigung, z. B. Rigips Nageldübel
3 Unterkonstruktion	3.1 RigiProfil MultiTec UW 50/75/100/125/150 als Boden- und Deckenanschluss 3.2 RigiProfil MultiTec CW 50/75/100/125/150 3.3 Rigips Anschlussdichtung Filz
4 Dämmstoff	4.1 Schallschutz: z. B. ISOVER Akustic TP 1 oder Akustic TF bzw. TF Twin Brandschutz: nicht erforderlich
5 Verspachtelung	5.1 z. B. VARIO Fugenspachtel 5.2 Rigips Bewehrungsstreifen oder alternativ Rigips TrennFix gemäß Verarbeitungsrichtlinien

Detailhinweise

Details	Seite
Bodenanschlüsse	MW 25
Deckenanschlüsse	MW 26
Wandanschlüsse	MW 29
Bewegungsfuge	MW 33
Einbau von Elt.-Dosen	MW 34
Einbau von Türen	MW 35
Anschluss an Stützen/Träger	MW 36
Profilverlängerung	MW 37

**Schallschutz**

Beplankung je Wandseite	Unterkonstruktion Profile	Achsabstand a	Wand- dicke	Dämmstoff Dicke	Schalldämm- Maß $R_w$
1 x 25	CW 50	1.000	100	40 <sup>1)</sup>	47
1 x 25	CW 75	1.000	125	60 <sup>1)</sup>	48
1 x 25	CW 100	1.000	150	80 <sup>1)</sup>	49

<sup>1)</sup> z. B. ISOVER Akustic TP 1 oder Akustic TF bzw. TF Twin

**Hinweis**
**Nachweis:**

M 6030-3  
TGM-VA AB 12138

$R_w$  = bewertetes Schalldämm-Maß der trennenden Wand ohne flankierende Übertragung.

**Eingangswert für das Nachweisverfahren nach DIN 4109-2.**

( $R_{w,R} = R_w - 2$  dB)

**Brandschutz**

Beplankung je Wandseite	Unterkonstruktion Profile	Achsab- stand a	Dämmstoff			Feuerwider- standsklasse nach DIN 4102
			Dicke	Roh- dichte	Baustoff- klasse	
mm	mm	mm	mm	kg/m <sup>3</sup>		
1 x 25	≥ CW 50	1.000	zulässig <sup>1)</sup>		F 30-A	

<sup>1)</sup> Dämmung aus Mineralwolle nach DIN EN 13162, nichtbrennbar

**Hinweis**
**Nachweis:**

P-3014/1393-MPA BS  
GS 3.2/15-146-1

Weitere Details:  
GS 3.2/15-147-1

**Zulässige Wandhöhen**

Beplankung je Wandseite	Unterkonstruktion Profile	Achsabstand a	maximal zulässige Wandhöhe	
			ohne Brandschutzanforderungen	mit Brandschutzanforderungen
mm	mm	mm	mm	mm
1 x 25	CW 50	1.000	2.750 <sup>1)</sup>	2.750 <sup>1)</sup>
1 x 25	CW 50	500	4.000	4.000
1 x 25	CW 75	1.000	4.000	4.000
1 x 25	CW 75	500	4.700	4.700
1 x 25	CW 100	1.000	4.300	4.300
1 x 25	CW 100	500	6.800	6.800
1 x 25	CW 125	1.000	6.050	6.050
1 x 25	CW 125	500	8.850	7.000
1 x 25	CW 150	1.000	8.100	7.000
1 x 25	CW 150	500	10.250	7.000

<sup>1)</sup> Wert gilt nur für Einbaubereich 1

**Hinweis**
**Nachweis:**

P-1402/354/12-MPA BS und berechnete Werte.

Wandhöhen mit Brandschutzanforderungen sind in den o. g. Brandschutz-Nachweisen geregelt.

Weitere Wandhöhen siehe:  
GS 3.2/15-146-1