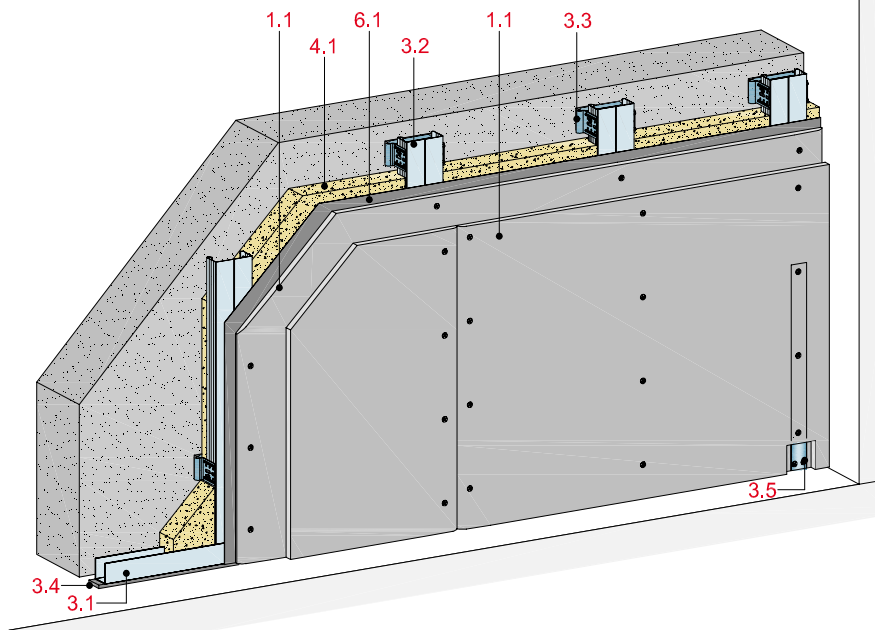


Vorsatzschale mit Justierschwingbügel, 2-lagig beplankt

mit Rigips Climafit



Technische Daten

Schirmdämpfung

24 bis 52 dB

Absorption

bis 62 %

Wandhöhe

auf Anfrage

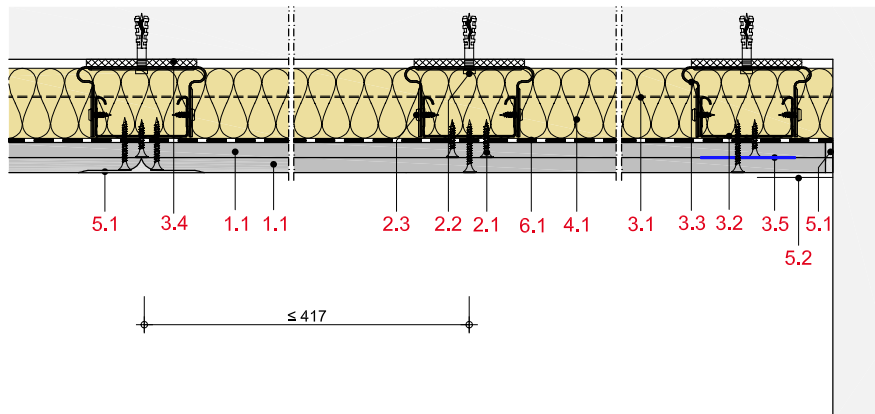
Wanddicke

50 bis 110 mm

Gewicht (ohne Dämmung)

ca. 20 kg/m²

Längsschnitt



Wanddicke und -gewicht

Beplankung mm	Wand- profil	Wand- dicke ca. mm	Wand- gewicht kg/m ²
2 x 10	CD 30	50	20
2 x 10	CD 60	80	20
2 x 10	CD 90	110	20

Gewichtsangaben ohne Dämmstoff

Systemaufbau

1 Beplankung	1.1 Rigips Climafit
2 Befestigung	2.1 Rigips Climafit Schnellbauschraube 2.2 Randanschlussbefestigung, z. B. Rigips Nageldübel
3 Unterkonstruktion	3.1 RigiProfil MultiTec UD 28 3.2 RigiProfil MultiTec CD 60/27 3.3 Rigips Justierschwingbügel CD 30, CD 60 bzw. CD 90 3.4 Rigips Anschlussdichtung Filz 3.5 Rigips Climafit Erdungsband
4 Dämmstoff	4.1 Dämmstoff
5 Verspachtelung	5.1 z. B. VARIO Fugenspachtel 5.2 Rigips Bewehrungsstreifen oder alternativ Rigips TrennFix
6 Dampfbremse	6.1 Im Bedarfsfall, z. B. ISOVER Vario KM

Hochfrequente Schirmdämpfung

Anwendung	Frequenz MHz	Schirmdämpfung in dB Rigips Climafit 2 x 10 mm
Fernsehfunk UHF, DVB-T	470	24
Mobilfunk GSM 900	900	24
Tonrundfunk DAB	1.500	34
Mobilfunk GSM 1800	1.800	41
DECT	1.900	42
UMTS	2.100	39
WLAN (IEEE 802.11g)	2.450	41
WiMax (IEEE 802.16)	3.500	41
WiMax (IEEE 802.11.a)	5.400	52
Schiffsradar	10.000	51

Hinweis**Nachweis:**

Gutachten, Universität der Bundeswehr München HF-, Microwellen- und Radartechnik

Umrechnung der Dämpfung

Umrechnung der Dämpfung in dB bzw. Reduktionsfaktor dB	Reduktion in %	Reduktionsfaktor
0	0,0	0
10	90,0	10
20	99,0	100
30	99,9	1.000
40	99,99	10.000
50	99,999	100.000

Hinweis**Nachweis:**

Gutachten, Universität der Bundeswehr München HF-, Microwellen- und Radartechnik

Hochfrequente Schirmdämpfung

Anwendung	Frequenz MHz	Absorption in % Rigips Climafit 1 x 10 mm
Mobilfunk GSM 900	900	46
Mobilfunk GSM 1800	1.800	46
WLAN / Mikrowelle	2.450	62

Hinweis**Nachweis:**

Gutachten, Universität der Bundeswehr München HF-, Microwellen- und Radartechnik