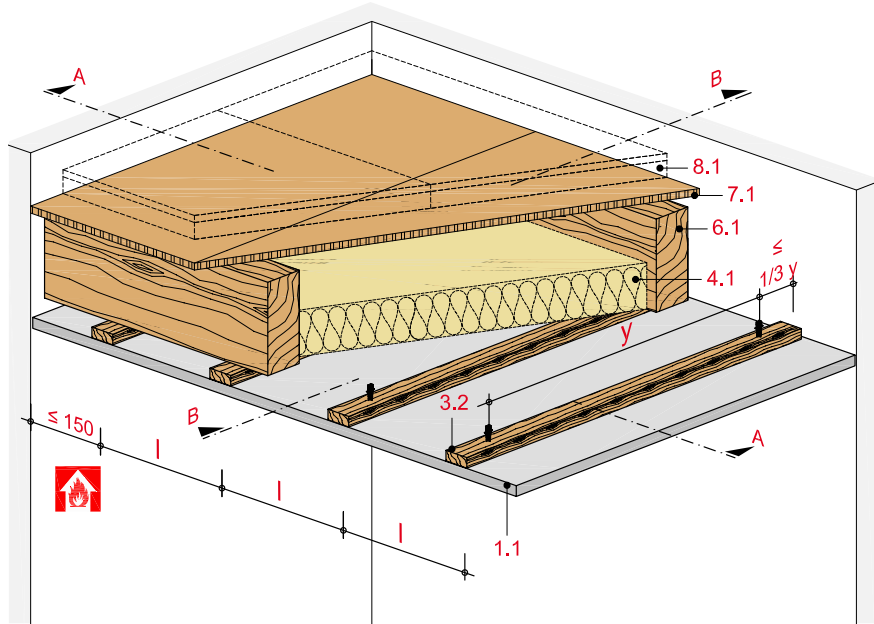


Deckenbekleidung mit Holz-Unterkonstruktion

mit Rigips Feuerschutzplatte RF/RFI bzw. Rigips Die Dicke RF/RFI



Technische Daten

Brandbeanspruchung

von unten

(von der Raumseite)

Brandschutz

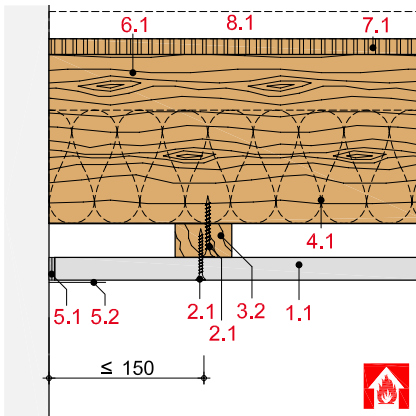
F 30 bis F 90

Gewicht ohne Zusatzlast

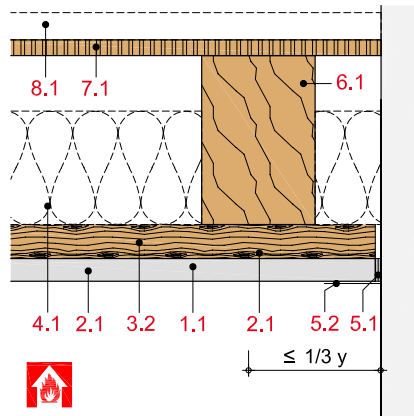
ca. 13 bis 34 kg/m²



Schnitt A



Schnitt B



Hinweis und Erläuterung

y = Befestigungsabstand

l = Achsabstand Traglatte

Systemaufbau

1 Beplankung	1.1 Rigips Feuerschutzplatte RF/RFI bzw. Rigips Die Dicke RF/RFI
2 Befestigung	2.1 Rigips Schnellbauschraube TN (Grobgewinde) 2.2 Befestigungsschraube gemäß AbP
3 Unterkonstruktion	3.2 Traglatten: 50/30 bzw. 60/40 mm 3.4 Abhänger: Rigips U-Direktabhänger
4 Dämmstoff	4.1 Brandschutz: Dämmstoff gemäß Tabelle
5 Verspachtelung	5.1 z. B. VARIO Fugenspachtel 5.2 Rigips Bewehrungsstreifen oder alternativ Rigips TrennFix gemäß Verarbeitungsrichtlinien
6 Holzbalken	6.1 Bauschnittholz mind. C24 nach DIN EN 338 und S 10 nach DIN 4074 Teil 1
7 obere Beplankung	7.1 Holzwerkstoffplatten bzw. Brettschalung
8 Fußbodenaufbau	8.1 z. B. mit Rigidur Estrichelement siehe Tabelle

Detailhinweise

Analoge Details F 30	Seite
Wandanschluss	HB 22

Analoge Details F 90	Seite
Wandanschluss	HB 23
Montage einer zusätzl. Sichtdecke	HB 24
Einbau einer Revisionsklappe	HB 24
Einbau einer Deckenleuchte	HB 25
Bewegungsfuge	HB 25

Maximale Achsabstände der Unterkonstruktion

Beplankung	Befestigungsabstand Tragplatte		Achsabstand Tragplatte		Gewicht	Dämmstoff		obere Beplankung	Feuerwiderstandsklasse
	y	50/30	60/40	l ₁		l ₂	Dicke		
mm	mm	mm	mm	mm	kg/m ²	mm	kg/m ³	mm	
1 x 12,5	850	1.000	400	-	13	zul. ohne Anforder.		16 ²⁾	F 30-B ¹⁾
1 x 12,5	850	1.000	500	420	13	60 ⁴⁾	30	13 ²⁾	F 30-B ¹⁾
1 x 15	750	850	500	420	16	zul. ohne Anforder.		16 ²⁾	F 30-B ¹⁾
1 x 20	750	850	500	-	23	zul. ohne Anforder.		nicht erforderl.	F 30-B
2 x 12,5	750	850	500	-	23	zul. ohne Anforder.		nicht erforderl.	F 30-B ¹⁾
2 x 12,5	750	850	400	-	23	zul. ohne Anforder.		19 ³⁾	F 60-B ¹⁾
2 x 12,5	750	850	500	420	23	60 ⁴⁾	30	13 ²⁾	F 60-B ¹⁾
18 + 15	750	850	400	-	33	zul. ohne Anforder.		nicht erforderl.	F 60-B ¹⁾
25 + 12,5	750	850	400	-	34	140 ⁵⁾	30	nicht erforderl.	F 90-B
25 + 12,5	750	850	400	-	34	120 ⁴⁾	15	19 ²⁾	F 90-B

¹⁾ nach DIN 4102-4

²⁾ Holzwerkstoffplatten ≥ 600 kg/m³ (z. B. Spanplatten oder OSB-Platten).
Alternativ ≥ 21 mm gespundete Bretter

³⁾ Holzwerkstoffplatten ≥ 600 kg/m³ (z. B. Spanplatten oder OSB-Platten).
Alternativ ≥ 27 mm gespundete Bretter

⁴⁾ Mineralwolle (Baustoffklasse A, Schmelzpunkt ≥ 1.000 °C), z. B. ISOVER Protect BSP 30

⁵⁾ Rockwool Fixrock 040

l₁ = Befestigung der Beplankung quer zum Tragprofil

l₂ = Befestigung der Beplankung längs zum Tragprofil

Nachweis:

P-3698/6988-MPA-BS

P-3186/1276-MPA-BS

P-3159/0535-MPA-BS

3608/387/08-Ap

GA-2015/079-Ap

DIN 4102-4

Hinweis zum Gewicht:

Gewichtsangaben beziehen sich nur auf die Deckenbekleidung unterhalb der Holzbalkendecke. Dämmstoffe wurden nicht berücksichtigt.

Oberer Fußbodenaufbau

für Holzbalkendecken bei Brandbeanspruchung von oben (Deckenoberseite)

Rigidur Estrichelement

Feuerwiderstandsklasse

zusätzlich:	oder
Lage	zusätzl.:
Rigidur H	Schüttung
≥ 10 mm	≥ 30 mm

Rigidur Estrichelement	F 30-B	F 60-B	F 90-B
Rigidur Estrichelement 40 PS / 50 PS	F 30-B	F 60-B	F 90-B
Rigidur Estrichelement 20	F 30-B	F 60-B	F 90-B
Rigidur Estrichelement 25	F 60-B	F 90-B	F 90-B
Rigidur Estrichelement 30 MW / 45 MW / 65 MW	F 90-B	F 120-B	F 120-B
Rigidur Estrichelement 30 HF	F 90-B	F 120-B	F 120-B

Hinweis

Nachweis:

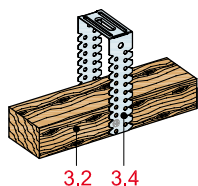
P-3117/1178-MPA BS

GA-2016/031-Ap

Oberer Fußbodenaufbau siehe Systeme: FS10RE, FS10REMW, FS10REHF bzw. FS10REPS

Schalldämmwerte für Holzbalkendecken mit oberem Fußbodenaufbau siehe Seiten HB 2 bis HB 5.

Befestigungsvariante



Rigips U-Direktabhängler

Hinweis

Zum Ausgleichen von Deckenunebenheiten oder für Leitungsführungen bzw. Einbauten in der Deckenfläche kann die Decke mit Rigips U-Direktabhänglern abgehängt werden.