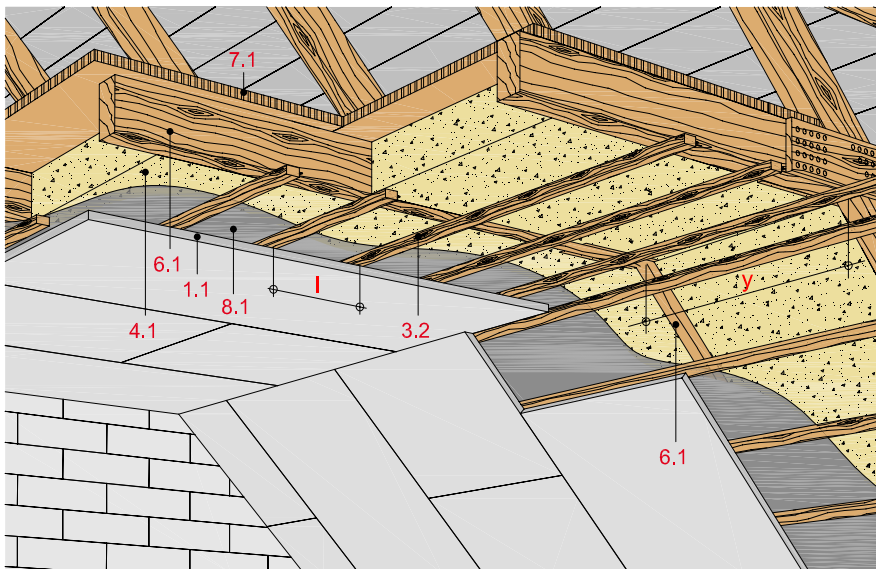


Dach- bzw. Deckenbekleidung mit Holz-Unterkonstruktion

mit Rigips Bauplatte RB bzw. RBI



Technische Daten

Schallschutz

R_w bis 55 dB

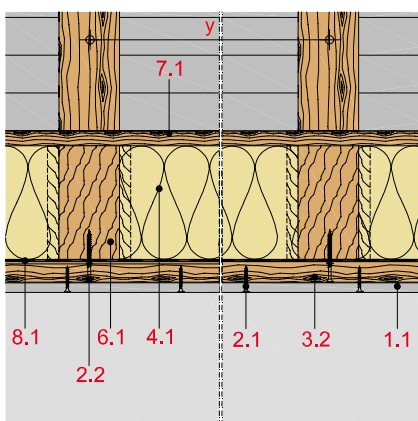
Brandbeanspruchung

ohne Brandbeanspruchung

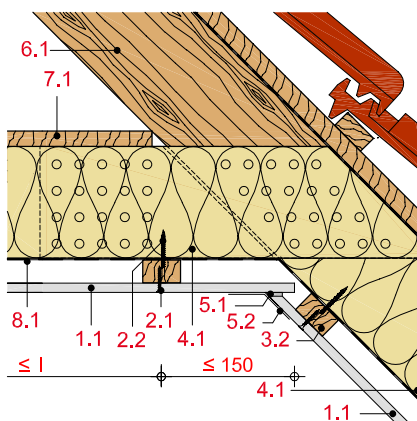
Gewicht ohne Zusatzlast

ca. 11 bis 22 kg/m²

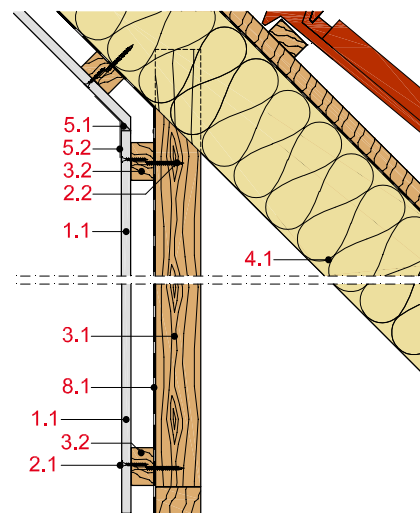
Schnitt A



Schnitt B



Schnitt C



Systemaufbau

1 Beplankung	1.1 Rigips Bauplatte RB bzw. RBI
2 Befestigung	2.1 Rigips Schnellbauschraube TN 2.2 Geeignete Befestigungsmittel
3 Unterkonstruktion	3.1 Drempelholz 3.2 Traglatten: 50/30 oder 60/40 mm 3.3 Rigips U-Direktabhänger
4 Dämmung	4.1 zulässig ohne Anforderung
5 Verspachtelung	5.1 z. B. VARIO Fugenspachtel 5.2 Rigips EasyFlex
6 Holzbalken	6.1 Bauschnittholz mind. C24 nach DIN EN 338 und S 10 nach DIN 4074 Teil 1
7 obere Beplankung	7.1 Holzwerkstoffplatten bzw. Brettschalung (optional)
8 Dampfbremse	8.1 z. B. Polyethylen (PE)-Folie

Erläuterung

y = Befestigungsabstand bzw. Achsabstand Holzbalken
l = Achsabstand Traglatten

Schallschutz

Beplankung	Unterkonstruktion Lattung	Dämmstoff Dicke	Roh- dichte kg/m ³	Schalldämm- Maß R _w dB
	mm	mm		
1 x 12,5	≥ 48/24	200 ¹⁾ + 52 ²⁾	11	52
1 x 25	≥ 48/24	200 ¹⁾ + 52 ²⁾	11	53 ³⁾
2 x 12,5	≥ 48/24	200 ¹⁾ + 52 ²⁾	11	55

¹⁾ Zwischensparrendämmung, z. B. ISOVER Integra ZKF 1

²⁾ Aufsparrendämmung, z. B. ISOVER Integra AP HWF Top

³⁾ Wert interpoliert

Hinweis

Nachweis:

ita 0038.16-P241/15

ita 0039.16-P241/15

Unterschiedliche Befestigungsvarianten (Direktbefestiger, U-Direktabhängiger) haben keinen signifikanten Einfluss auf die Schalldämmung. Noniusabhängiger und Hutfeder-schienen verbessern das Schalldämmmaß um bis zu 4 dB.

Unterschiedliche obere Bekleidungen (Holzweichfaserplatten, Vollholzschalung, Unterspannbahn) haben keinen signifi-kanten Einfluss auf die Schalldämmung.

Zulässige Achsabstände der Unterkonstruktion

Beplankung	Traglatten	Befestigungs- abstand y	Achsabstand Traglatten		Gewicht
			l ₁	l ₂	
mm	mm	mm	mm	mm	kg/m ²
1 x 12,5	48/24	700	500	420	11
1 x 12,5	50/30	850	500	420	12
1 x 12,5	60/40	1.000	500	420	13
2 x 12,5	60/40	1.000	500	420	22

l₁ = Befestigung der Beplankung quer zur Traglatte

l₂ = Befestigung der Beplankung längs zur Traglatte

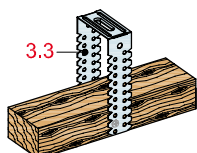
Hinweis

Nachweis:

DIN 18181

Gewichtsangaben beziehen sich auf die unterseitige Beplankung mit der Unter-konstruktion.

Befestigungsvariante



Rigips U-Direktabhängiger

Hinweis

Zum Ausgleichen von Deckenunebenheiten oder für Leitungsführungen bzw. Einbauten in den Deckenflächen kann die Decke mit Rigips U-Direktabhängigern abgehängt werden.