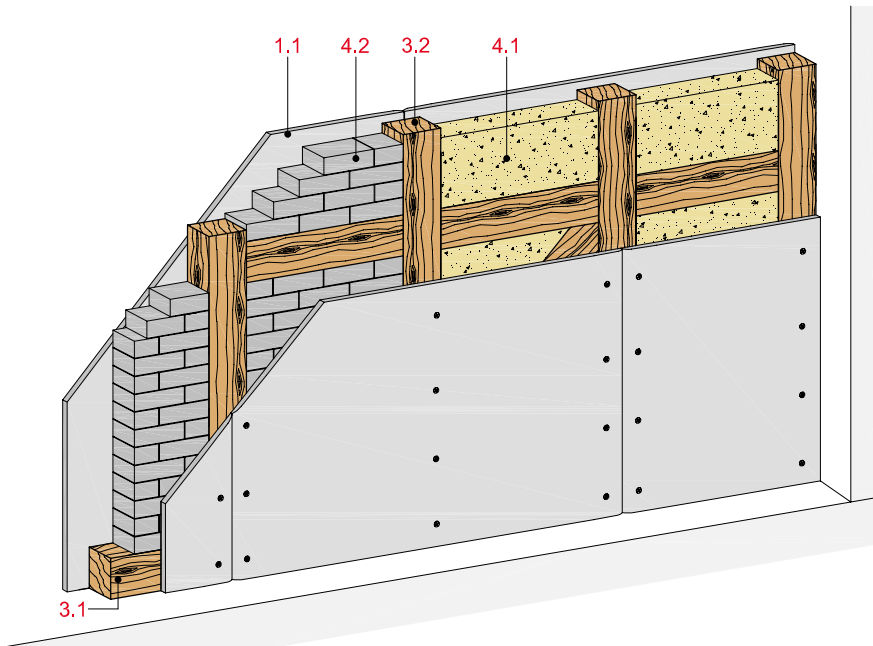


## Innenwand-Einfachständer, 1-lagig beplankt

mit Rigips Feuerschutzplatte RF bzw. RFI



## Technische Daten

Brandschutz

**F 30-B**

Wandhöhe

**nach Statik**

Wanddicke

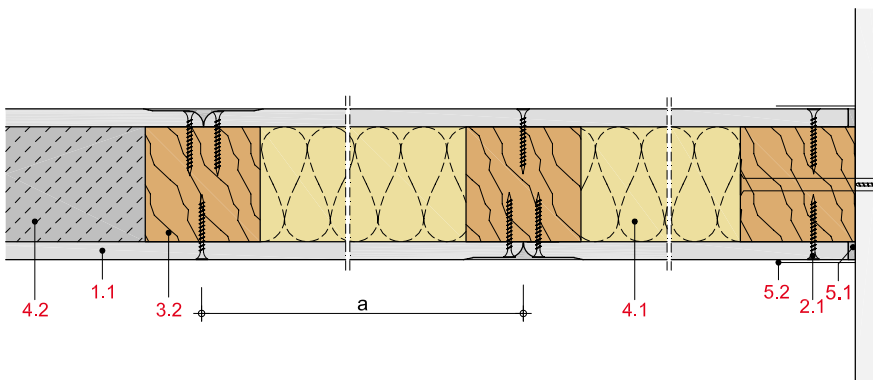
**bis 105 mm**

Gewicht (ohne Dämmung)

**bis ca. 29 kg/m<sup>2</sup>**



## Längsschnitt



## Wanddicke und -gewicht

Beplankung beidseitig mm	Ständer b/d mm	Wand- dicke ca. mm	Wand- gewicht kg/m <sup>2</sup>
12,5	80/80	105	29

Gewichtsangaben ohne Dämmstoff

## Systemaufbau

1 Beplankung	1.1 Rigips Feuerschutzplatte RF bzw. RFI
2 Befestigung	2.1 Rigips Schnellbauschraube TN
3 Unterkonstruktion	3.1 Holzschwelle als Bodenanschluss Holzrähm als Deckenanschluss 3.2 Holzständer 3.3 Holzlatten
4 Gefach	4.1 Dämmstoff gemäß AbP bzw. Gutachten 4.2 Mauerwerksausfachung
5 Verspachtelung	5.1 z. B. VARIO Fugenspachtel 5.2 Rigips Bewehrungsstreifen oder alternativ Rigips TrennFix gemäß Verarbeitungsrichtlinien

**Brandschutz**

Beplankung je Wandseite	Unterkonstruktion		Dämmstoff			Zulässige Spannung $\sigma_D$	Zulässige Auslastung $\alpha_7$	Feuerwider- standsklasse nach DIN 4102
	Ständer b/d	Achs- abstand a	Dicke	Roh- dichte	Baustoff- klasse			
mm	mm	mm	mm	kg/m <sup>3</sup>		N/mm <sup>2</sup>		
12,5	≥ 80/80	1.000	80 <sup>1)</sup>	15	A	auf Anfrage		F 30-B

<sup>1)</sup> ISOVER ULTIMATE Holzbaufilz

**Nachweis:**

P-SAC-02/III-671  
GS 3.2/15-214-1

**Zulässige Wandhöhen**

Beplankung je Wandseite	Unterkonstruktion		maximal zulässige Wandhöhe	
	Ständer b/d	Achs- abstand a	ohne	mit
mm	mm	mm	Brandschutzanforderungen	
			mm	mm
12,5	≥ 80/80	1.000	nach Statik	nach Statik

**Hinweis**
**Nachweis:**

Wandhöhen müssen statisch nachgewiesen werden.

Wandhöhen mit Brandschutzanforderungen sind in den o. g. Brandschutz-Nachweisen geregelt.