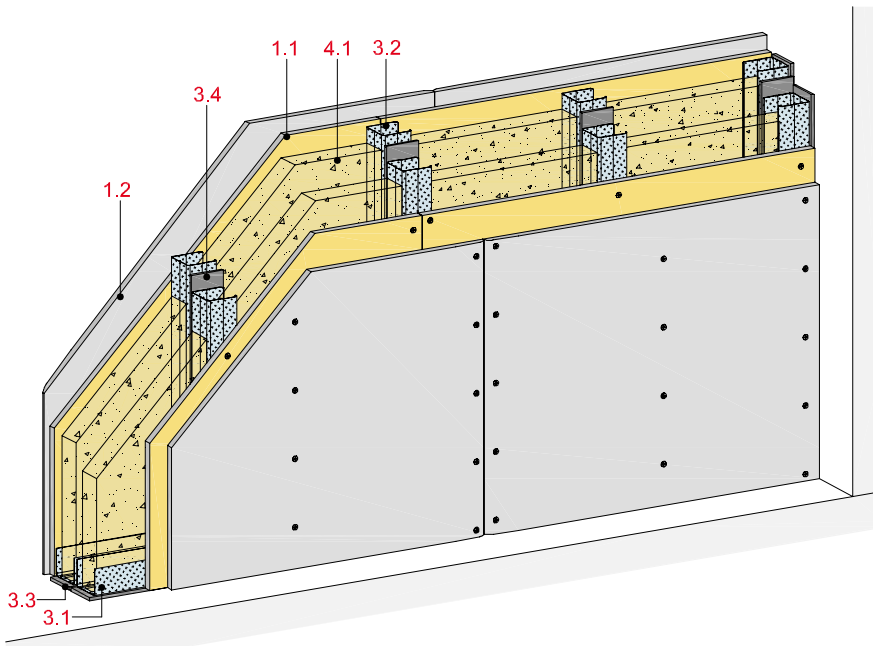


Metall-Doppelständerwände 2-lagig beplankt

mit Rigidur H Gipsfaserplatte und Rigips Bauplatte RB bzw. RBI



Technische Daten

Schallschutz

R_w bis 71 dB

Brandschutz

bis F 90-A

Wandhöhe

bis 6.000 mm

Wanddicke

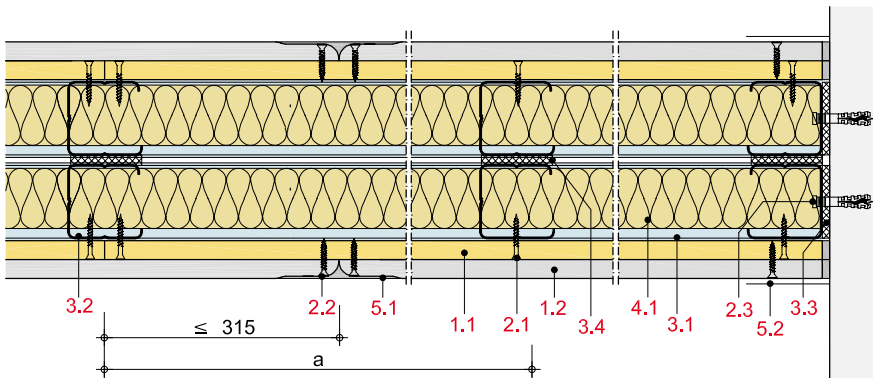
bis 255 mm

Gewicht (ohne Dämmung)

bis ca. 55 kg/m²



Längsschnitt



Wanddicke und -gewicht

Beplankung mm	Wandprofil	Wanddicke mm	Wandgewicht kg/m ²
12,5 + 12,5	2 x CW 50	155	54
12,5 + 12,5	2 x CW 75	205	54
12,5 + 12,5	2 x CW 100	255	55

Gewichtsangaben ohne Dämmstoff

Systemaufbau

1 Beplankung	1.1 Rigidur H Gipsfaserplatte 1.2 Rigips Bauplatte RB bzw. RBI
2 Befestigung	2.1 Rigidur Fix Schnellbauschraube 2.2 Rigips HartFix Schnellbauschraube 2.3 Randanschlussbefestigung, z. B. Rigips Nageldübel
3 Unterkonstruktion	3.1 RigiProfil MultiTec UW 50/75/100 als Boden- und Deckenanschluss 3.2 RigiProfil MultiTec CW 50/75/100 3.3 Rigips Anschlussdichtung Filz, einseitig selbstklebend 3.4 Rigips Anschlussdichtung Filz, zweiseitig selbstklebend
4 Dämmstoff	4.1 Schallschutz: z. B. ISOVER Akustic TP 1 oder Akustic TF bzw. TF Twin Brandschutz: nicht erforderlich
5 Verspachtelung	5.1 z. B. VARIO Fugenspachtel 5.2 Rigips Bewehrungsstreifen oder alternativ Rigips TrennFix gemäß Verarbeitungsrichtlinien

Detailhinweise

Details	Seite
Bodenanschlüsse	MW 140
Deckenanschlüsse	MW 142
Wandanschlüsse	MW 142
Eckausbildung	MW 143
Einbau von Elt.-Dosen	MW 144
Einbau von Revisionsklappen	MW 145
Einbau von Türen	MW 145

Schallschutz

Beplankung je Wandseite	Unterkonstruktion Profile	Achsabstand a	Wand- dicke	Dämmstoff Dicke	Schalldämm- Maß
					R_w dB
mm		mm	mm	mm	
12,5 + 12,5	2 x CW 50	625	155	2 x 40 ¹⁾	68
12,5 + 12,5	2 x CW 75	625	205	2 x 60 ¹⁾	70
12,5 + 12,5	2 x CW 100	625	255	2 x 80 ¹⁾	71 ²⁾

¹⁾ z. B. ISOVER Akustic TP 1 oder Akustic TF bzw. TF Twin

²⁾ Wert interpoliert

Hinweis

Nachweise:

TGM-VA AB 11441

TGM-VA AB 11439

R_w = bewertetes Schalldämm-Maß der trennenden Wand ohne flankierende Übertragung.

Eingangswert für das Nachweisverfahren nach DIN 4109-2.

$(R_{w,R} = R_w - 2 \text{ dB})$

Brandschutz

Beplankung je Wandseite	Unterkonstruktion Profile	Achsab- stand a	Dämmstoff		Baustoff- klasse	Feuerwider- standsklasse nach DIN 4102
			Dicke	Roh- dichte		
mm		mm	mm	kg/m ³		
12,5 + 12,5	≥ CW 50	625	nicht erforderlich			F 30-A
12,5 + 12,5	≥ CW 50	625	40 ¹⁾	50	A	F 90-A

¹⁾ z. B. ISOVER Protect BSP 50

Hinweis

Nachweis:

P-3956/1013-MPA BS

GS 3.2/15-146-1

Weitere Details:

Z-19.32-2165

Zulässige Wandhöhen

Beplankung je Wandseite	Unterkonstruktion Profile	Achsabstand a	maximal zulässige Wandhöhe	
			ohne Brandschutzanforderungen	mit Brandschutzanforderungen
mm		mm	mm	mm
12,5 + 12,5	2 x CW 50	625	4.000	4.000
12,5 + 12,5	2 x CW 75	625	5.500	5.500
12,5 + 12,5	2 x CW 100	625	6.000	6.000

Hinweis

Nachweise:

DIN 18183

Wandhöhen mit Brandschutzanforderungen sind in den o. g. Brandschutz-Nachweisen geregelt.