

Metall-Einfachständerwände 3-lagig beplankt

mit Rigips Die Blaue RF bzw. RFI

Technische Daten

Schallschutz

R_w bis 65 dB

Brandschutz

F 180-A

Wandhöhe

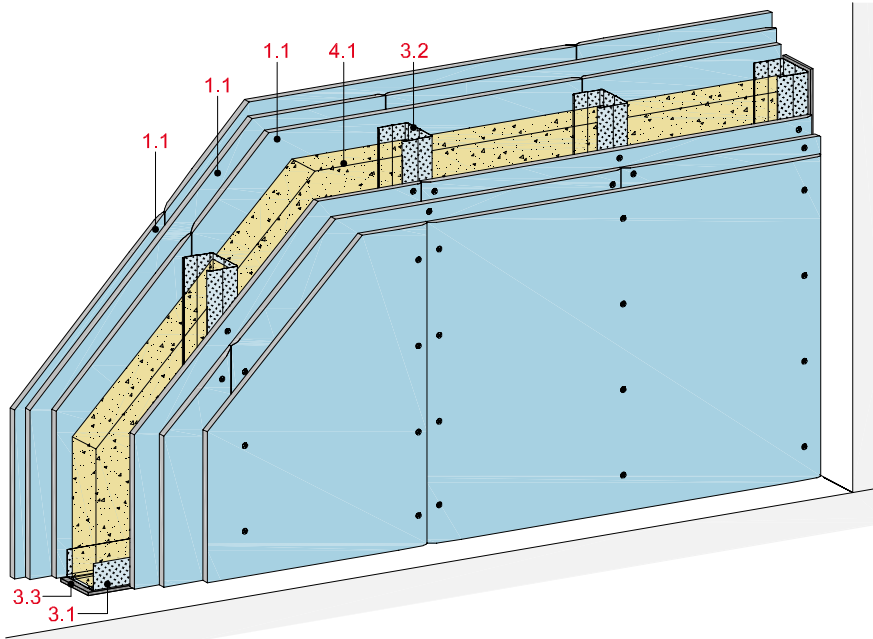
bis 12.000 mm

Wanddicke

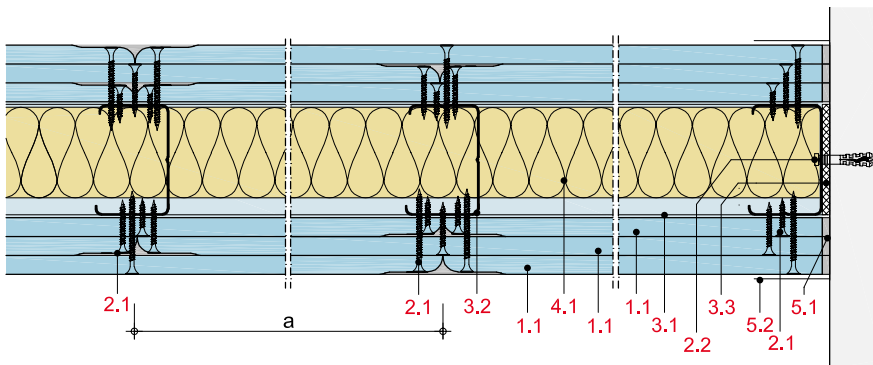
bis 225 mm

Gewicht (ohne Dämmung)

bis ca. 71 kg/m²



Längsschnitt



Wanddicke und -gewicht

| Beplankung mm | Wandprofil | Wanddicke ca. mm | Wandgewicht kg/m ² |
|---------------|------------|------------------|-------------------------------|
| 3 x 12,5 | CW 50 | 125 | 70 |
| 3 x 12,5 | CW 75 | 150 | 70 |
| 3 x 12,5 | CW 100 | 175 | 70 |
| 3 x 12,5 | CW 125 | 200 | 71 |
| 3 x 12,5 | CW 150 | 225 | 71 |

Gewichtangaben ohne Dämmstoff

Systemaufbau

| | |
|---------------------|--|
| 1 Beplankung | 1.1 Rigips Die Blaue RF bzw. RFI |
| 2 Befestigung | 2.1 Rigips Schnellbauschraube TN 2.2 Randanschlussbefestigung, z. B. Rigips Nageldübel |
| 3 Unterkonstruktion | 3.1 RigiProfil MultiTec UW 50/75/100/125/150 als Boden- und Deckenanschluss 3.2 RigiProfil MultiTec CW 50/75/100/125/150 3.3 Rigips Anschlussdichtung Filz |
| 4 Dämmstoff | 4.1 Schallschutz: z. B. ISOVER Akustic TP 1 oder Akustic TF bzw. TF Twin Brandschutz: nicht erforderlich |
| 5 Verspachtelung | 5.1 z. B. VARIO Fugenspachtel 5.2 Rigips Bewehrungsstreifen oder alternativ Rigips TrennFix gemäß Verarbeitungsrichtlinien |

Detailhinweise

| Details | Seite |
|-----------------------|--------|
| Bodenanschlüsse | MW 102 |
| Deckenanschlüsse | MW 103 |
| Wandanschlüsse | MW 103 |
| Eckausbildung | MW 104 |
| Einbau von Elt.-Dosen | MW 105 |

Schallschutz

| Beplankung je Wandseite | Unterkonstruktion Profile | Achsabstand a | Wand- dicke | Dämmstoff Dicke | Schalldämm- Maß R _w dB |
|----------------------------|------------------------------|------------------|----------------|-------------------------------------|--|
| | | | | | |
| 3 x 12,5 | CW 50 | 625 | 125 | 40 ¹⁾ | 58 |
| 3 x 12,5 | CW 75 | 625 | 150 | 60 ¹⁾ | 61 ²⁾ |
| 3 x 12,5 | CW 100 | 625 | 175 | 80 ¹⁾ | 63 ²⁾ |
| 3 x 12,5 | CW 100 | 625 | 175 | 40 ¹⁾ + 60 ¹⁾ | 65 |

¹⁾ z. B. ISOVER Akustic TP 1 oder Akustic TF bzw. TF Twin

²⁾ Wert interpoliert

Hinweis
Nachweis:

2097/1879-21-DK/br-
M 5517-1

R_w = bewertetes Schalldämm-Maß der trennenden Wand ohne flankierende Übertragung.

Eingangswert für das Nachweisverfahren nach DIN 4109-2.

(R_{w,R} = R_w - 2 dB)

Brandschutz

| Beplankung je Wandseite | Unterkonstruktion Profile | Achsab- stand a | Dämmstoff | | | Feuerwider- standsklasse nach DIN 4102 |
|----------------------------|------------------------------|-----------------------|------------------------|-------------------|---------------------|---|
| | | | Dicke | Roh- dichte | Baustoff- klasse | |
| mm | mm | mm | mm | kg/m ³ | | |
| 3 x 12,5 | ≥ CW 50 | 625 | zulässig ¹⁾ | | | F 90-A |
| 3 x 12,5 | ≥ CW 50 | 625 | 40 ²⁾ | 40 | A | F 120-A ³⁾ |
| 3 x 12,5 | ≥ CW 75 | 625 | 60 ⁴⁾ | 100 | A | F 180-A ³⁾ |
| 3 x 12,5 | ≥ CW 100 | 625 | 80 ⁵⁾ | 50 | A | F 180-A ³⁾ |

¹⁾ Dämmung aus Mineralwolle nach DIN EN 13162, nichtbrennbar

²⁾ z. B. ISOVER Protect BSP 40

³⁾ nach DIN 4102-4

⁴⁾ z. B. ISOVER Protect BSP 100

⁵⁾ z. B. ISOVER Protect BSP 50

Hinweis
Nachweis:

P-3956/1013-MPA BS
DIN 4102-4 Tabelle 10.2
GS 3.2/15-146-1

Zulässige Wandhöhen

| Beplankung je Wandseite | Unterkonstruktion Profile | Achsabstand a | maximal zulässige Wandhöhe | |
|----------------------------|------------------------------|------------------|----------------------------------|---------------------------------|
| | | | ohne Brandschutzanforderungen | mit Brandschutzanforderungen |
| mm | mm | mm | mm | |
| 3 x 12,5 | CW 50 | 625 | 5.200 | 5.200 |
| 3 x 12,5 | CW 75 | 625 | 7.650 | 7.650 |
| 3 x 12,5 | CW 100 | 625 | 9.600 | 9.600 |
| 3 x 12,5 | CW 125 | 625 | 11.000 | 10.000 |
| 3 x 12,5 | CW 150 | 625 | 12.000 | 10.000 |

Hinweis
Nachweis:

P-1402/354/12-MPA BS und berechnete Werte.

Wandhöhen mit Brandschutzanforderungen sind in den o. g. Brandschutz-Nachweisen geregelt.

Weitere Wandhöhen siehe:
GS 3.2/15-146-1

Zulässige Wandhöhen für Konstruktionen nach DIN

| Beplankung je Wandseite | Unterkonstruktion Profile | Achsabstand a | maximal zulässige Wandhöhe Einbaubereich nach DIN 4103-1 | |
|----------------------------|------------------------------|------------------|---|----------|
| | | | 1 | 2 |
| mm | mm | mm | mm | |
| 3 x 12,5 | CW 50 | 625 | 4.000 | 3.500 |
| 3 x 12,5 | CW 75 | 625 | 5.500 | 5.000 |
| 3 x 12,5 | CW 150 | 625 | 6.500 | 5.750 |

Hinweis
Nachweis:

DIN 18183