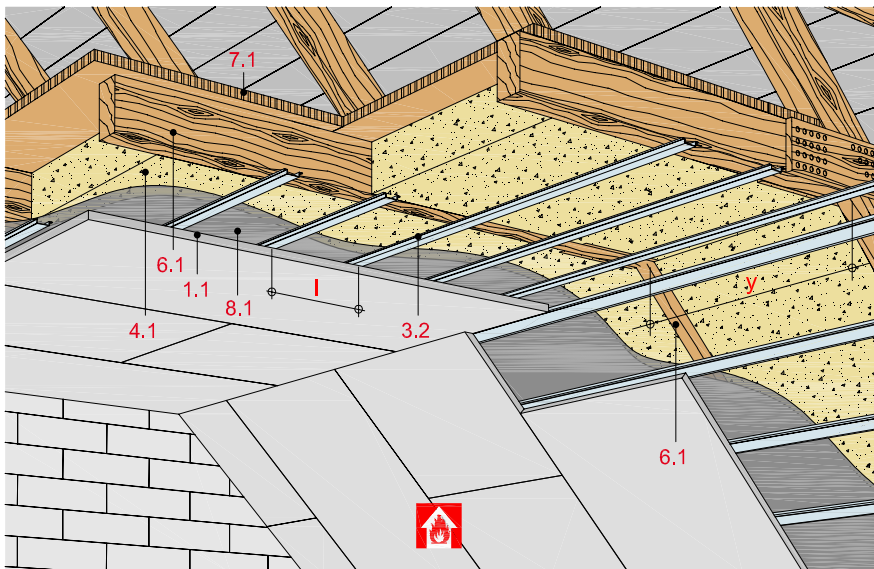


## Dach- bzw. Deckenbekleidung mit Metall-Unterkonstruktion

mit Rigips Feuerschutzplatte RF/RFI bzw. Rigips Die Dicke RF/RFI



## Technische Daten

Schallschutz

**R<sub>w</sub> bis 61 dB**

Brandbeanspruchung

**von unten**

(von der Raumseite)

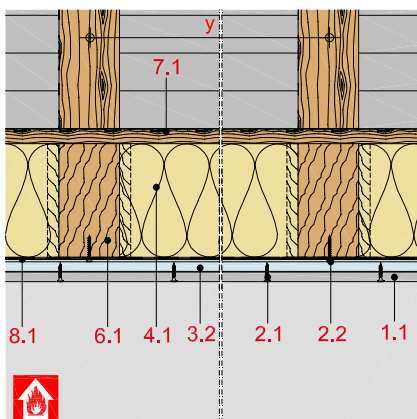
Brandschutz

**bis F 90-B**

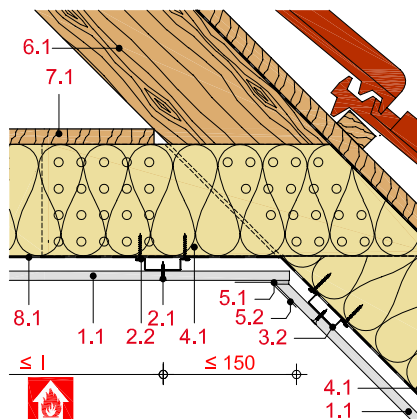
Gewicht ohne Zusatzlast

**ca. 13 bis 40 kg/m<sup>2</sup>**

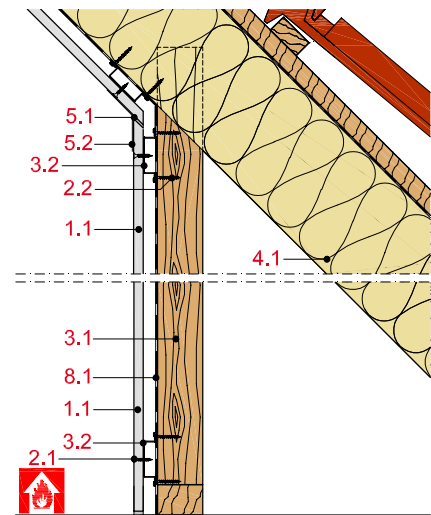
## Schnitt A



## Schnitt B



## Schnitt C



## Systemaufbau

1 Beplankung	1.1 Rigips Feuerschutzplatte RF/RFI bzw. Rigips Die Dicke RF/RFI
2 Befestigung	2.1 Rigips Schnellbauschraube TN 2.2 Geeignete Befestigungsmittel
3 Unterkonstruktion	3.1 Drempeholz 3.2 Tragprofil: Rigips Hutdeckenprofil bzw. RigiProfil MultiTec CD 60/27 3.3 Rigips U-Direktabhänger, justierbarer Direktabhänger bzw. Rigips Direktbefestiger
4 Dämmung	4.1 Brandschutz: Dämmstoff gemäß Tabelle
5 Verspachtelung	5.1 z. B. VARIO Fugenspachtel 5.2 Rigips EasyFlex
6 Holzbalken	6.1 Bauschnittholz mind. C24 nach DIN EN 338 und S 10 nach DIN 4074 Teil 1
7 obere Beplankung	7.1 Holzwerkstoffplatten bzw. Brettschalung (optional)
8 Dampfbremse	8.1 z. B. Polyethylen (PE)-Folie

## Erläuterung

y = Befestigungsabstand bzw. Achsabstand Holzbalken

l = Achsabstand Tragprofile

## Schallschutz

Beplankung	Unterkonstruktion Profil	Dämmstoff Dicke	Rohdichte kg/m <sup>3</sup>	Schalldämm-Maß R <sub>w</sub> dB
	mm	mm		
≥ 1 x 12,5	CD 60/27	120 <sup>1)</sup> + 52 <sup>2)</sup>	11	49
≥ 1 x 20	CD 60/27	120 <sup>1)</sup> + 52 <sup>2)</sup>	11	56
≥ 2 x 12,5	CD 60/27	120 <sup>1)</sup> + 52 <sup>2)</sup>	11	58
≥ 2 x 20	CD 60/27	120 <sup>1)</sup> + 52 <sup>2)</sup>	11	61
20 + 15 DH	CD 60/27	120 <sup>1)</sup> + 52 <sup>2)</sup>	11	60

<sup>1)</sup> Zwischensparrendämmung, z. B. ISOVER Integra ZKF 1

<sup>2)</sup> Aufsparrendämmung, z. B. ISOVER Integra AP HWF Top

## Hinweis

## Nachweis:

ita 0025.16-P241/15-V.02  
ita 0027.16-P241/15-V.02  
ita 0026.16-P241/15-V.02  
ita 0028.16-P241/15-V.02  
ita 0029.16-P241/15-V.02

Unterschiedliche Befestigungsvarianten (Direktbefestiger, U-Direktabhänger) haben keinen signifikanten Einfluss auf die Schalldämmung. Noniusabhänger und Hutfeder-schienen verbessern das Schalldämmmaß um bis zu 4 dB.

Unterschiedliche obere Bekleidungen (Holzweichfaserplatten, Vollholzschalung, Unterspannbahn) haben keinen signifi-kanten Einfluss auf die Schalldämmung.

## Zulässige Achsabstände der Unterkonstruktion

Beplankung	Befestigungs-abstand y	Achs-abstand Tragprofile l <sub>1</sub>	Gewicht der Unterdecke kg/m <sup>2</sup>	Dämmstoff Dicke	Rohdichte kg/m <sup>3</sup>	obere Beplankung	Feuerwider-stands-klasse
mm	mm	mm		mm		mm	
1 x 12,5	870	375	13	100 <sup>3)</sup>	15	nicht erforderl.	F 30-B
1 x 12,5	850	400	13	zul. ohne Anforder.		16 <sup>2)</sup>	F 30-B <sup>1)</sup>
1 x 15	850	500	16	zul. ohne Anforder.		16 <sup>2)</sup>	F 30-B <sup>1)</sup>
1 x 15	750	420	16	60 <sup>3)</sup>	15	nicht erforderl.	F 30-B
2 x 12,5	1.000	500	23	zul. ohne Anforder.		nicht erforderl.	F 30-B <sup>1)</sup>
2 x 12,5	750	400	23	zul. ohne Anforder.		19 <sup>2)</sup>	F 60-B <sup>1)</sup>
1 x 25	750	500	28	140 <sup>4)</sup>	30	nicht erforderl.	F 90-B
1 x 25	750	500	28	120 <sup>3)</sup>	15	19 <sup>2)</sup>	F 90-B
2 x 20	850	500	40	zul. ohne Anforder.		nicht erforderl.	F 90-B

**Hinweis:** Gewichtsangaben beziehen sich auf die unterseitige Beplankung mit der UK

<sup>1)</sup> nach DIN 4102-4

<sup>2)</sup> Holzwerkstoffplatten ≥ 600 kg/m<sup>3</sup> (z. B. Spanplatten oder OSB-Platten).

Alternativ ≥ 21 mm (F 30-B) bzw. ≥ 27 mm (F 60-B) gespundete Bretter

<sup>3)</sup> z. B. ISOVER Integra ZKF 1

<sup>4)</sup> z. B. ISOVER ULTIMATE Klemmfilz

l<sub>1</sub> = Querbefestigung der Beplankung an Tragprofilen

## Nachweis:

P-3186/1276-MPA BS, P-3023/0138-MPA BS  
P-MPA-E-97-009, P-3481/3755-MPA BS  
GS 3.2/15-131-1, GA-2015/079-Ap  
DIN 4102-4

## Möglicher Fußbodenaufbau auf Kehlbalkendecke

mit Brandbeanspruchung von oben (Deckenoberseite)

Rigidur Estrichelement	Feuerwiderstandsklasse
Rigidur Estrichelemente 40 PS / 50 PS	F 30-B
Rigidur Estrichelemente 20	F 30-B
Rigidur Estrichelemente 25	F 60-B
Rigidur Estrichelement 30 MW / 45 MW / 65 MW	F 90-B
Rigidur Estrichelement 30 HF	F 90-B

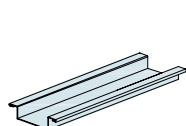
## Hinweis

## Nachweis:

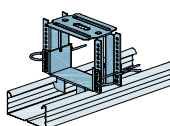
P-3117/1178-MPA BS  
GA-2016/031-Ap

Oberer Fußbodenaufbau siehe Systeme:  
FS10RE, FS10REMW, FS10REHF bzw.  
FS10REPS

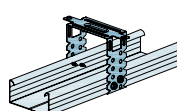
## Befestigungsvarianten



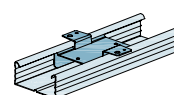
Rigips Hutdeckenprofil



RigiProfil MultiTec CD 60/27  
mit justierbarem Direktabhänger



RigiProfil MultiTec CD 60/27  
mit Rigips U-Direktabhänger



RigiProfil MultiTec CD 60/27  
mit Rigips Direktbefestiger