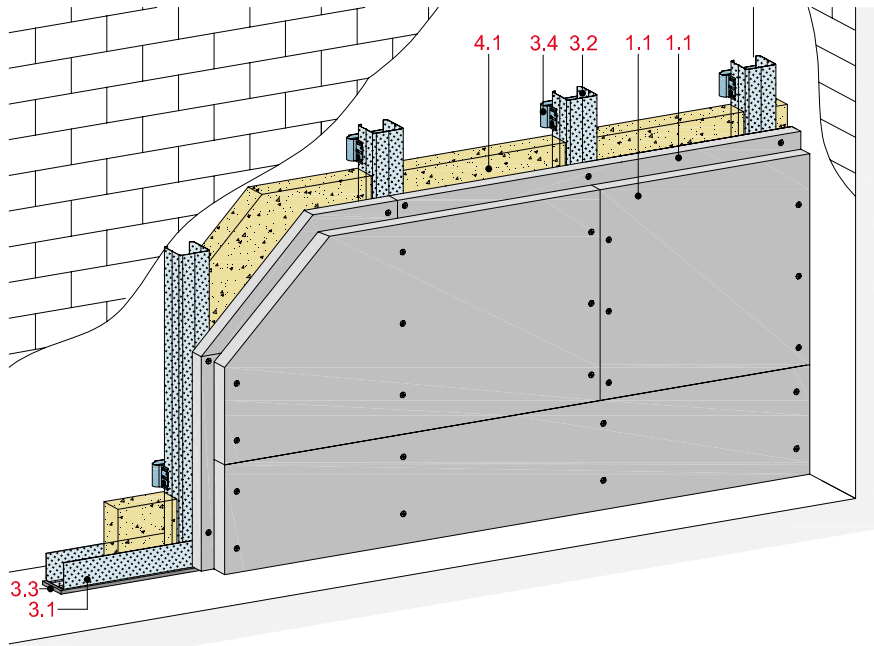


Vorsatzschale mit Justierschwingbügel 2-lagig beplankt

mit Glasroc F 20



Technische Daten

Brandschutz

F 90-A

Wandhöhe

nicht begrenzt

Wanddicke

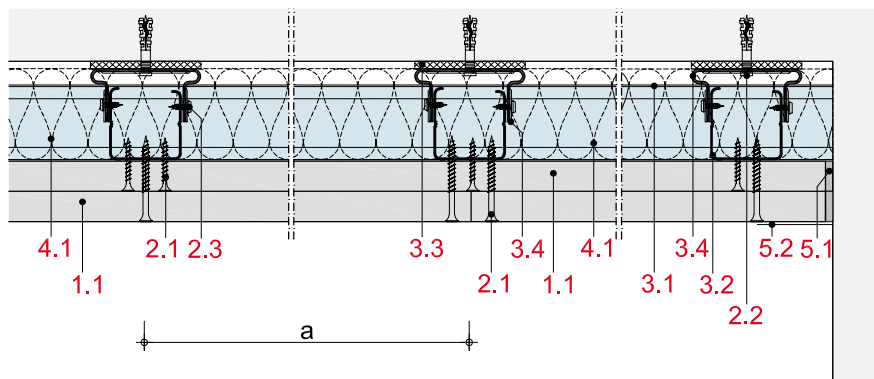
100 mm

Gewicht (ohne Dämmung)

ca. 38 kg/m²



Längsschnitt



Wanddicke und -gewicht

Beplankung mm	Wand- profil	Wand- dicke ca. mm	Wand- gewicht kg/m ²
2 x 20	CW 50	100	38

Gewichtsangaben ohne Dämmstoff

Systemaufbau

1 Beplankung	1.1 Glasroc F 20
2 Befestigung	2.1 Rigips Schnellbauschraube TN 2.2 Randanschlussbefestigung 2.3 Rigips Bauschraube
3 Unterkonstruktion	3.1 RigiProfil MultiTec UW 50 3.2 RigiProfil MultiTec CW 50 3.3 Rigips Justierschwingbügel für Holzlatten oder UW 50 3.4 Rigips Anschlussdichtung der Baustoffklasse A1 nach DIN 4102-1
4 Dämmstoff	4.1 Als Wärme- und Schalldämmung zulässig
5 Verspachtelung	5.1 z. B. VARIO Fugenspachtel 5.2 Rigips Bewehrungsstreifen oder alternativ Rigips TrennFix gemäß Verarbeitungsrichtlinien

Brandschutz

Beplankung	Unterkonstruktion Profile	Achsen- abstand a mm	Dämmstoff			Feuerwider- standsklasse nach DIN 4102
			Dicke mm	Roh- dichte kg/m ³	Baustoff- klasse	
2 x 20	≥ CW 50	625	nicht erforderlich			F 90-A

Hinweis

Nachweis:
P-3138/4344-MPA BS
GS 3.2/14-129-2

Zulässige Wandhöhen

Beplankung	Unterkonstruktion Profile	Achsenabstand a mm	maximal zulässige Wandhöhe
			mit Brandschutzanforderungen mm
2 x 20	CW 50	≤ 1.000	2.700 ¹⁾

Hinweis

Nachweis:
GS 3.2/14-129-2

¹⁾ Einbaubereich 1