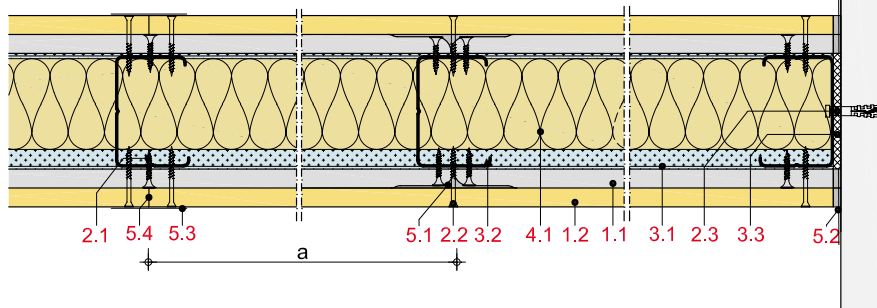
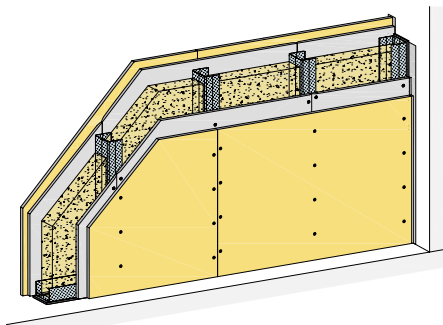


# MW12RFRH



Metall-Einfachständerwände 2-lagig beplankt

Rigips Feuerschutzplatte RF; Rigidur H; Rigips Feuerschutzplatte RFI;  
Rigidur H Activ'Air



## Max. Systemeigenschaften

Schallschutz ( $R_w$ )	<b>59 dB</b>
Brandschutz	<b>F 90-A</b>
Wandhöhe	<b>10.350 mm</b>
Wanddicke	<b>200 mm</b>
Gewicht/m <sup>2</sup>	<b>53,0 kg</b>

## Systemaufbau

- 1.1** Rigips Feuerschutzplatte RF; Rigips Feuerschutzplatte RFI; Rigidur H
- 1.2** Rigips Feuerschutzplatte RF; Rigidur H; Rigidur H Activ'Air
- 2.2** Rigidur Fix Schnellbauschraube; Rigips Schnellbauschraube TN
- 2.3** z. B. Rigips Nageldübel
- 3.1** RigiProfil MultiTec UW
- 3.2** RigiProfil MultiTec CW
- 3.3** Rigips Anschlussdichtung Filz – einseitig selbstklebend
- 4.1** z. B. Isover Akustic TP oder TF; Isover Protect BSP
- 5.1** z. B. VARIO Fugenspachtel; VARIO 30 Fugenspachtel; ProMix Plus; ProMix Airless; SUPER Fugenfüller
- 5.2** Rigips TrennFix
- 5.3** Rigips Glasfaserbewehrungsstreifen; Rigips Papierbewehrungsstreifen; Rigips Gitterbewehrungsstreifen
- 5.4** Rigidur Fugenkleber

## Nachweise

### Schallschutz

M 5546-1  
TGM-VA AB 12151

### Brandschutz

P-3956/1013-MPA BS  
P-SAC-02/III-682  
GA-2018/054  
GA-2020/025  
GS 3.2/15-146-1

### Wandhöhen

P-1402/354/12-MPA BS und berechnete Werte.  
GA-2020/025

**Hinweis:** Gewichtsangaben ohne Dämmstoff. Verspachtelung gemäß Verarbeitungsrichtlinie. Bei Brandschutzanforderungen: Hohlraumdämmung der Baustoffklasse A verwenden. Die max. Wandhöhen gelten für Einbaubereich 2, sofern nicht anders angegeben.

## Systemvarianten

Feuchte-schutz	Brand-schutz	Schall-schutz $R_w$ dB	Beplankung je Wandseite mm	RigiProfil	Achs-abstand a mm	Wand-dicke mm	Wand-höhe mm	Wand-gewicht kg/m <sup>2</sup>	Dämmst. Dicke mm	Dämmst. Rohdichte kg/m <sup>3</sup>	Web-Code rigips.de
	F 90-A	56	12,5 + 12,5 <sup>2</sup>	CW 50	625	100	4.000	52,0	40		MW12RFRH-001
	F 90-A	56	12,5 + 12,5 <sup>3</sup>	CW 50	625	100	4.000	52,0	40		MW12RFRH-035
		57	12,5 + 12,5 <sup>2</sup>	CW 75	625	125	5.050	52,0	60		MW12RFRH-011
		57	12,5 + 12,5 <sup>3</sup>	CW 75	625	125	5.050	52,0	60		MW12RFRH-023
	F 90-A	57	12,5 + 12,5 <sup>2</sup>	CW 75	625	125	5.000	52,0	60		MW12RFRH-002
	F 90-A	57	12,5 + 12,5 <sup>3</sup>	CW 75	625	125	5.000	52,0	60		MW12RFRH-037
	F 30-A	59	12,5 + 12,5 <sup>2</sup>	CW 100	625	150	7.150	53,0	80		MW12RFRH-006
	F 30-A	59	12,5 + 12,5 <sup>3</sup>	CW 100	625	150	7.150	53,0	80		MW12RFRH-029
	F 90-A	59	12,5 + 12,5 <sup>2</sup>	CW 100	625	150	7.150	53,0	80	28	MW12RFRH-003
	F 90-A	59	12,5 + 12,5 <sup>3</sup>	CW 100	625	150	7.150	53,0	80	28	MW12RFRH-039
		59 <sup>1</sup>	12,5 + 12,5 <sup>2</sup>	CW 125	625	175	9.050	53,0	100		MW12RFRH-009
		59 <sup>1</sup>	12,5 + 12,5 <sup>3</sup>	CW 125	625	175	9.050	53,0	100		MW12RFRH-025
	F 30-A	59 <sup>1</sup>	12,5 + 12,5 <sup>2</sup>	CW 125	625	175	8.000	53,0	100		MW12RFRH-007
	F 30-A	59 <sup>1</sup>	12,5 + 12,5 <sup>3</sup>	CW 125	625	175	8.000	53,0	100		MW12RFRH-030
	F 90-A	59 <sup>1</sup>	12,5 + 12,5 <sup>2</sup>	CW 125	625	175	8.000	53,0	100	28	MW12RFRH-004
	F 90-A	59 <sup>1</sup>	12,5 + 12,5 <sup>3</sup>	CW 125	625	175	8.000	53,0	100	28	MW12RFRH-040
		59 <sup>1</sup>	12,5 + 12,5 <sup>2</sup>	CW 150	625	200	10.350	53,0	120		MW12RFRH-010
		59 <sup>1</sup>	12,5 + 12,5 <sup>3</sup>	CW 150	625	200	10.350	53,0	120		MW12RFRH-026
	F 30-A	59 <sup>1</sup>	12,5 + 12,5 <sup>2</sup>	CW 150	625	200	8.000	53,0	120		MW12RFRH-008
	F 30-A	59 <sup>1</sup>	12,5 + 12,5 <sup>3</sup>	CW 150	625	200	8.000	53,0	120		MW12RFRH-031

<sup>1</sup> Wert abgeleitet.

<sup>2</sup> H

<sup>3</sup> Activ'Air

## Hinweise

## Details

Details erreichen Sie über Eingabe des Web-Codes auf [rigips.de/systemsuche](http://rigips.de/systemsuche)

Feuchte- schutz	Brand- schutz	Schall- schutz R <sub>w</sub> dB	Bepankung je Wandseite mm	RigiProfil	Achs- abstand a mm	Wand- dicke mm	Wand- höhe mm	Wand- gewicht kg/m <sup>2</sup>	Dämmst. Dicke mm	Dämmst. Rohdichte kg/m <sup>3</sup>	Web-Code rigips.de
	F 90-A	59 <sup>1</sup>	12,5 + 12,5 <sup>2</sup>	CW 150	625	200	8.000	53,0	120	28	MW12RFRH-005
	F 90-A	59 <sup>1</sup>	12,5 + 12,5 <sup>3</sup>	CW 150	625	200	8.000	53,0	120	28	MW12RFRH-041
W0-I	F 90-A	56	12,5 + 12,5 <sup>2</sup>	CW 50	625	100	4.000	52,0	40		MW12RFRH-018
W0-I	F 90-A	56	12,5 + 12,5 <sup>3</sup>	CW 50	625	100	4.000	52,0	40		MW12RFRH-036
W0-I		57	12,5 + 12,5 <sup>2</sup>	CW 75	625	125	5.050	52,0	60		MW12RFRH-012
W0-I		57	12,5 + 12,5 <sup>3</sup>	CW 75	625	125	5.050	52,0	60		MW12RFRH-024
W0-I	F 90-A	57	12,5 + 12,5 <sup>3</sup>	CW 75	625	125	5.000	52,0	60		MW12RFRH-038
W0-I	F 90-A	57	12,5 + 12,5 <sup>2</sup>	CW 75	625	125	5.000	52,0	60		MW12RFRH-019
W0-I	F 30-A	59	12,5 + 12,5 <sup>2</sup>	CW 100	625	150	7.150	53,0	80		MW12RFRH-015
W0-I	F 30-A	59	12,5 + 12,5 <sup>3</sup>	CW 100	625	150	7.150	53,0	80		MW12RFRH-032
W0-I	F 90-A	59	12,5 + 12,5 <sup>3</sup>	CW 100	625	150	7.150	53,0	80	28	MW12RFRH-042
W0-I	F 90-A	59	12,5 + 12,5 <sup>2</sup>	CW 100	625	150	7.150	53,0	80	28	MW12RFRH-020
W0-I		59 <sup>1</sup>	12,5 + 12,5 <sup>2</sup>	CW 125	625	175	9.050	53,0	100		MW12RFRH-013
W0-I		59 <sup>1</sup>	12,5 + 12,5 <sup>3</sup>	CW 125	625	175	9.050	53,0	100		MW12RFRH-027
W0-I	F 30-A	59 <sup>1</sup>	12,5 + 12,5 <sup>2</sup>	CW 125	625	175	8.000	53,0	100		MW12RFRH-016
W0-I	F 30-A	59 <sup>1</sup>	12,5 + 12,5 <sup>3</sup>	CW 125	625	175	8.000	53,0	100		MW12RFRH-033
W0-I	F 90-A	59 <sup>1</sup>	12,5 + 12,5 <sup>2</sup>	CW 125	625	175	8.000	53,0	100	28	MW12RFRH-021
W0-I	F 90-A	59 <sup>1</sup>	12,5 + 12,5 <sup>3</sup>	CW 125	625	175	8.000	53,0	100	28	MW12RFRH-043
W0-I		59 <sup>1</sup>	12,5 + 12,5 <sup>2</sup>	CW 150	625	200	10.350	53,0	120		MW12RFRH-014
W0-I		59 <sup>1</sup>	12,5 + 12,5 <sup>3</sup>	CW 150	625	200	10.350	53,0	120		MW12RFRH-028
W0-I	F 30-A	59 <sup>1</sup>	12,5 + 12,5 <sup>2</sup>	CW 150	625	200	8.000	53,0	120		MW12RFRH-017
W0-I	F 30-A	59 <sup>1</sup>	12,5 + 12,5 <sup>3</sup>	CW 150	625	200	8.000	53,0	120		MW12RFRH-034
W0-I	F 90-A	59 <sup>1</sup>	12,5 + 12,5 <sup>2</sup>	CW 150	625	200	8.000	53,0	120	28	MW12RFRH-022
W0-I	F 90-A	59 <sup>1</sup>	12,5 + 12,5 <sup>3</sup>	CW 150	625	200	8.000	53,0	120	28	MW12RFRH-044

<sup>1</sup> Wert abgeleitet.

<sup>2</sup> H

<sup>3</sup> ActivAir

## Hinweise

## Details

Details erreichen Sie über  
Eingabe des Web-Codes auf  
[rigips.de/systemsuche](http://rigips.de/systemsuche)