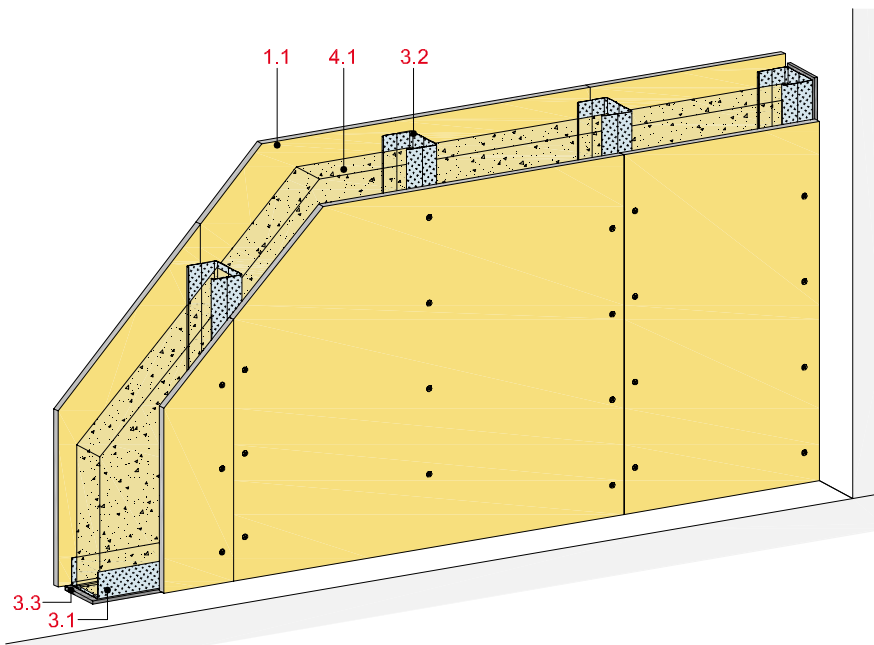


## Metall-Einfachständerwände 1-lagig beplankt

mit Rigidur H bzw. Rigidur H Activ'Air Gipsfaserplatte



## Technische Daten

Schallschutz

**R<sub>w</sub> bis 54 dB**

Brandschutz

**bis F 60-A**

Wandhöhe

**bis 5.300 mm**

Wanddicke

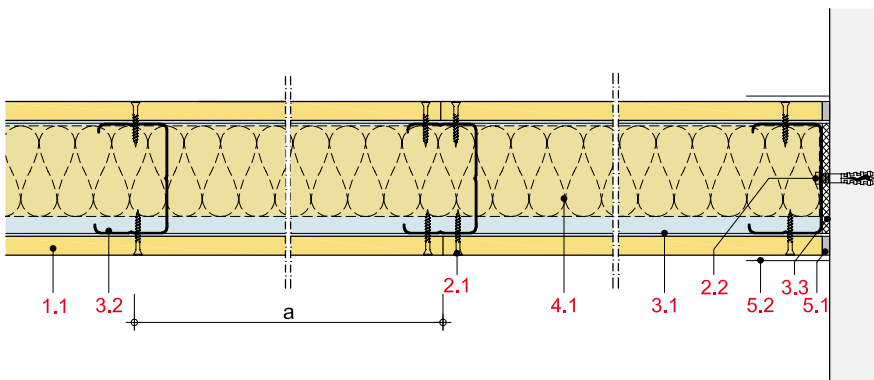
**bis 130 mm**

Gewicht (ohne Dämmung)

**bis ca. 39 kg/m<sup>2</sup>**



## Längsschnitt



## Wanddicke und -gewicht

| Beplankung<br>mm | Wand-<br>profil | Wand-<br>dicke<br>ca. mm | Wand-<br>gewicht<br>kg/m <sup>2</sup> |
|------------------|-----------------|--------------------------|---------------------------------------|
| 1 x 10           | CW 50           | 70                       | 26                                    |
| 1 x 10           | CW 75           | 95                       | 27                                    |
| 1 x 10           | CW 100          | 120                      | 27                                    |
| 1 x 12,5         | CW 50           | 75                       | 32                                    |
| 1 x 12,5         | CW 75           | 100                      | 33                                    |
| 1 x 12,5         | CW 100          | 125                      | 33                                    |
| 1 x 15           | CW 50           | 80                       | 38                                    |
| 1 x 15           | CW 75           | 105                      | 39                                    |
| 1 x 15           | CW 100          | 130                      | 39                                    |

Gewichtsangaben ohne Dämmstoff

## Systemaufbau

|                     |  |
|---------------------|--|
| 1 Beplankung        | 1.1 Rigidur H bzw. Rigidur H Activ'Air Gipsfaserplatte   |
| 2 Befestigung       | 2.1 Rigidur Fix Schnellbauschraube<br>2.2 Randanschlussbefestigung, z. B. Rigips Nageldübel  |
| 3 Unterkonstruktion | 3.1 RigiProfil MultiTec UW 50/75/100 als Boden- und Deckenanschluss<br>3.2 RigiProfil MultiTec CW 50/75/100<br>3.3 Rigips Anschlussdichtung Filz |
| 4 Dämmstoff         | 4.1 Schallschutz: z. B. ISOVER Akustic TP 1 oder Akustic TF bzw. TF Twin<br>Brandschutz: z. B. ISOVER Protect BSP 40                             |
| 5 Verspachtelung    | 5.1 z. B. VARIO Fugenspachtel<br>5.2 Rigips Bewehrungsstreifen oder alternativ Rigips TrennFix gemäß Verarbeitungsrichtlinien                    |

## Detailhinweise

| Details                     | Seite |
|-----------------------------|-------|
| Bodenanschlüsse             | MW 24 |
| Deckenanschlüsse            | MW 26 |
| Wandanschlüsse              | MW 29 |
| Eckausbildung               | MW 32 |
| Einbau von Elt.-Dosen       | MW 33 |
| Einbau von Revisionsklappen | MW 35 |
| Einbau von Türen            | MW 35 |
| Profilverlängerung          | MW 37 |
| Lastenbefestigung           | MW 38 |

**Schallschutz**

| Beplankung<br>je Wandseite | Unterkonstruktion<br>Profile | Achsabstand<br>a | Wand-<br>dicke | Dämmstoff<br>Dicke | Schalldämm-<br>Maß   |
|----------------------------|------------------------------|------------------|----------------|--------------------|----------------------|
|                            |                              |                  |                |                    | R <sub>w</sub><br>dB |
| mm                         |                              | mm               | mm             | mm                 |                      |
| 1 x 12,5                   | CW 50                        | 625              | 75             | 40 <sup>1)</sup>   | 45                   |
| 1 x 12,5                   | CW 75                        | 625              | 100            | 60 <sup>1)</sup>   | 53                   |
| 1 x 12,5                   | CW 100                       | 625              | 125            | 60 <sup>1)</sup>   | 54                   |

<sup>1)</sup> z. B. ISOVER Akustic TP 1 oder Akustic TF bzw. TF Twin

**Hinweis**

**Nachweis:**  
2096/4692-3-DK/br-  
BTC 14063A  
M5578-1

R<sub>w</sub> = bewertetes Schalldämm-Maß der trennenden Wand ohne flankierende Übertragung.

**Eingangswert für das Nachweisverfahren nach DIN 4109-2.**

(R<sub>w,R</sub> = R<sub>w</sub> - 2 dB)

**Brandschutz**

| Beplankung<br>je Wandseite | Unterkonstruktion<br>Profile | Achsab-<br>stand<br>a | Dämmstoff              |                   |                     | Feuerwider-<br>standsklasse<br>nach<br>DIN 4102 |
|----------------------------|------------------------------|-----------------------|------------------------|-------------------|---------------------|---|
|                            |                              |                       | Dicke                  | Roh-<br>dichte    | Baustoff-<br>klasse |   |
| mm                         |                              | mm                    | mm                     | kg/m <sup>3</sup> |                     |   |
| 1 x 10                     | ≥ CW 50                      | 625                   | 40 <sup>1)</sup>       | 30                | A                   | F 30-A  |
| 1 x 12,5                   | ≥ CW 50                      | 625                   | zulässig <sup>2)</sup> |                   |                     | F 30-A  |
| 1 x 12,5                   | ≥ CW 50                      | 625                   | 40 <sup>3)</sup>       | 45                | A                   | F 60-A  |
| 1 x 15                     | ≥ CW 50                      | 625                   | 40 <sup>4)</sup>       | 42                | A                   | F 60-A  |

<sup>1)</sup> Rockwool Termarock 30

<sup>2)</sup> Dämmung aus Mineralwolle nach DIN EN 13162, nichtbrennbar

<sup>3)</sup> Alternativ Mineralwolle mit d = 60 mm, Rohdichte 35 kg/m<sup>3</sup> oder d = 80 mm, Rohdichte 30 kg/m<sup>3</sup>

<sup>4)</sup> Flumroc

**Hinweis**

**Nachweis:**  
P-3478/8733-MPA BS  
P-SAC-02/III-682  
Z-19.32-2166  
Z-19.32-2167  
GS3.2/14-130-1  
GS 3.2/15-146-1

Weitere Details:  
GS3.2/15-009-1

**Zulässige Wandhöhen**

| Beplankung<br>je Wandseite | Unterkonstruktion<br>Profile | Achsabstand<br>a | maximal zulässige Wandhöhe       |                                 |
|----------------------------|------------------------------|------------------|----------------------------------|---------------------------------|
|                            |                              |                  | ohne<br>Brandschutzanforderungen | mit<br>Brandschutzanforderungen |
| mm                         |                              | mm               | mm                               | mm                              |
| 1 x 10                     | CW 50                        | 625              | 3.000 <sup>1)</sup>              | 3.000 <sup>1)</sup>             |
| 1 x 10                     | CW 75                        | 625              | 4.000                            | 4.000                           |
| 1 x 10                     | CW 100                       | 625              | 4.850                            | 4.850                           |
| 1 x 12,5                   | CW 50                        | 625              | 3.150 <sup>1)</sup>              | 3.150 <sup>1)</sup>             |
| 1 x 12,5                   | CW 75                        | 625              | 4.000                            | 4.000                           |
| 1 x 12,5                   | CW 100                       | 625              | 5.100                            | 5.100                           |
| 1 x 15                     | CW 50                        | 625              | 3.300 <sup>1)</sup>              | 3.300                           |
| 1 x 15                     | CW 75                        | 625              | 4.000                            | 4.000                           |
| 1 x 15                     | CW 100                       | 625              | 5.300                            | 5.000                           |

<sup>1)</sup> Wert gilt nur für Einbaubereich 1

**Hinweis**

**Nachweis:**  
P-1402/354/12-MPA BS und berechnete Werte.

Wandhöhen mit Brandschutzanforderungen sind in den o. g. Brandschutz-Nachweisen geregelt.

Weitere Wandhöhen siehe:  
GS 3.2/15-146-1