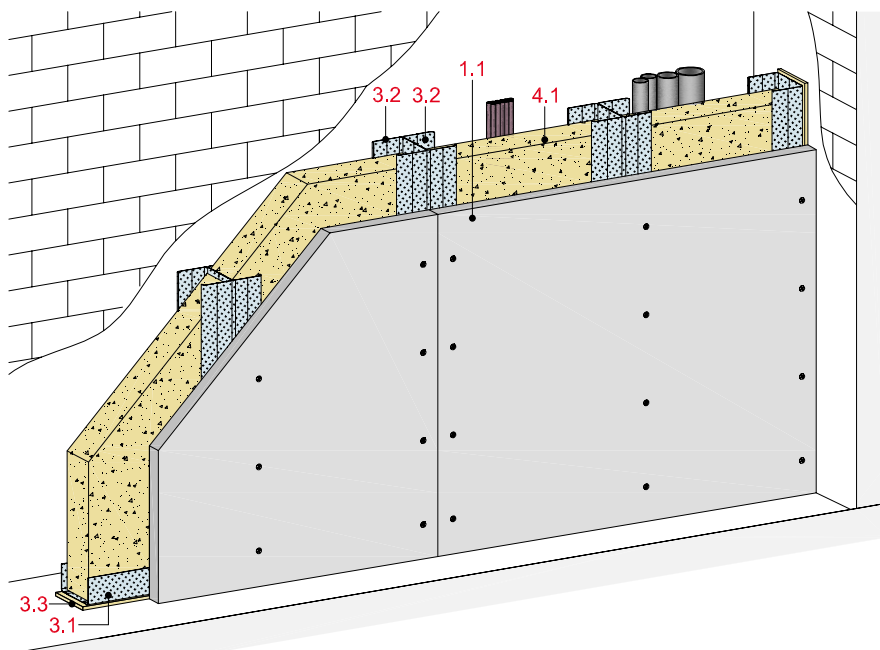


## Schachtwände bzw. Installationsschächte – Doppelständer, 1-lagig beplankt

mit Glasroc F 25



## Technische Daten

Brandschutz

**F 60-A / I 60**

Wandhöhe

**bis 11.100 mm**

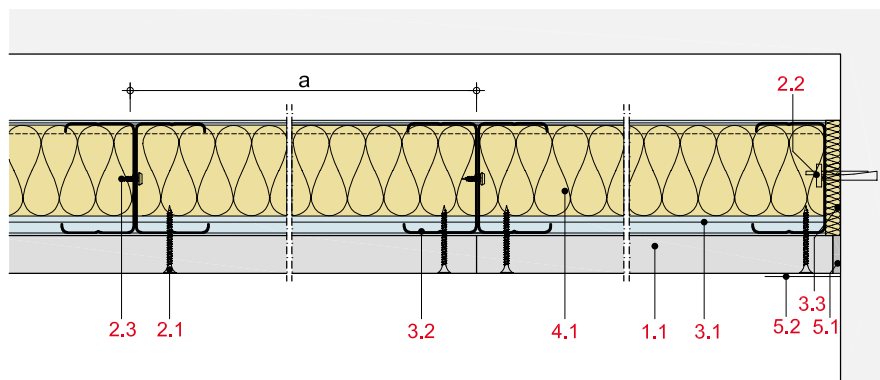
Wanddicke

**bis 125 mm**

Gewicht (ohne Dämmung)

**bis ca. 26 kg/m<sup>2</sup>**

## Längsschnitt



## Wanddicke und -gewicht

Beplankung mm	Wand- profil	Wand- dicke ca. mm	Wand- gewicht kg/m <sup>2</sup>
1 x 25	2 x CW 50	75	26
1 x 25	2 x CW 75	100	26
1 x 25	2 x CW 100	125	26

Gewichtsangaben ohne Dämmstoff

## Systemaufbau

1 Beplankung	1.1 Glasroc F 25
2 Befestigung	2.1 Rigips Schnellbauschraube TB 2.2 Randanschlussbefestigung, z. B. Dübel 2.3 Rigips Bauschraube
3 Unterkonstruktion	3.1 RigiProfil MultiTec UW 50/75/100 als Boden- und Deckenanschluss 3.2 RigiProfil MultiTec CW 50/75/100 3.3 Anschlussdichtung A1
4 Dämmstoff	4.1 Brandschutz: gemäß Tabelle
5 Verspachtelung	5.1 z. B. VARIO Fugenspachtel 5.2 Rigips Bewehrungsstreifen oder alternativ Rigips TrennFix gemäß Verarbeitungsrichtlinien

## Brandschutz

Beplankung	Unterkonstruktion Profile	Achsen- abstand a	Dämmstoff			Feuerwider- standsklasse
			Dicke	Roh- dichte	Baustoff- klasse	
mm		mm	mm	kg/m <sup>3</sup>		
1 x 25	≥ 2 x CW 50	600	40 <sup>1)</sup>	40	A	F 60-A / I 60

<sup>1)</sup> z. B. ISOVER Protect BSP 40

## Hinweis

## Nachweis:

P-3138/4344-MPA BS  
GS 3.2/14-129-2  
GA-2017/034  
P-SAC-02/III-676

Weitere Details  
P-2100/122/15-MPA BS

## Zulässige Wandhöhen

Beplankung	Unterkonstruktion Profile	Achsen- abstand a	maximal zulässige Wandhöhe	
			ohne Brandschutzanforderungen	mit
mm		mm	mm	mm
1 x 25	2 x CW 50	600	3.500 <sup>1)</sup>	3.500 <sup>1)</sup>
1 x 25	2 x CW 50	300	4.000	4.000
1 x 25	2 x CW 75	600	4.400	4.400
1 x 25	2 x CW 75	300	5.950	5.950
1 x 25	2 x CW 100	600	6.000	6.000
1 x 25	2 x CW 100	300	7.950	7.000
1 x 25	2 x CW 125	600	7.700	7.000
1 x 25	2 x CW 125	300	9.700	7.000
1 x 25	2 x CW 150	600	9.200	7.000
1 x 25	2 x CW 150	300	11.100	7.000

<sup>1)</sup> Wert gilt nur für Einbaubereich 1

## Hinweis

## Nachweis:

P-1403/355/12-MPA BS und berechnete  
Werte.

Wandhöhen mit Brandschutzanforderungen  
sind in den o. g. Brandschutz-Nachweisen  
geregelt.