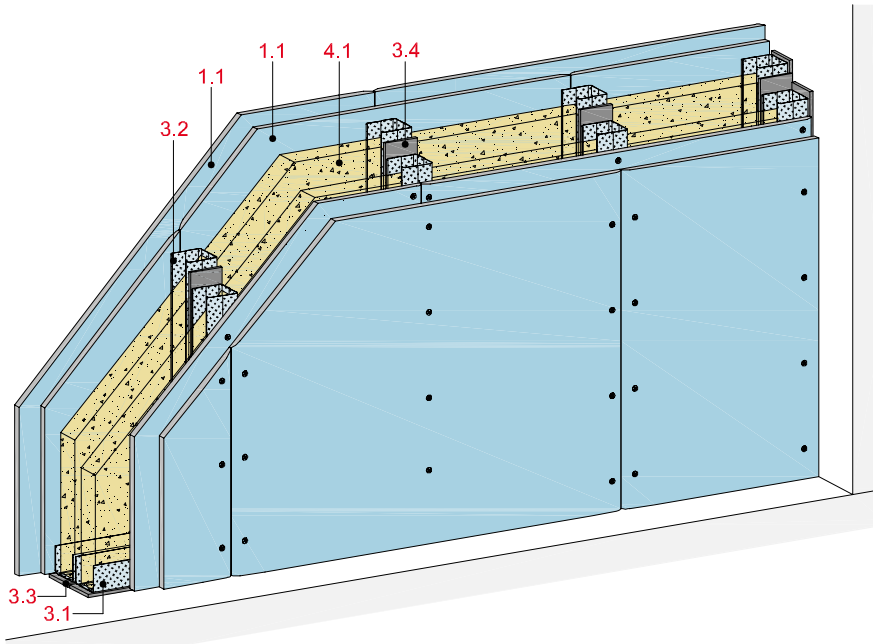


Metall-Doppelständerwände 2-lagig beplankt

mit Rigips Die Blaue RB



Technische Daten

Schallschutz

**R<sub>w</sub> bis 70 dB**

Brandschutz

**F 60-A**

Wandhöhe

**bis 6.000 mm**

Wanddicke

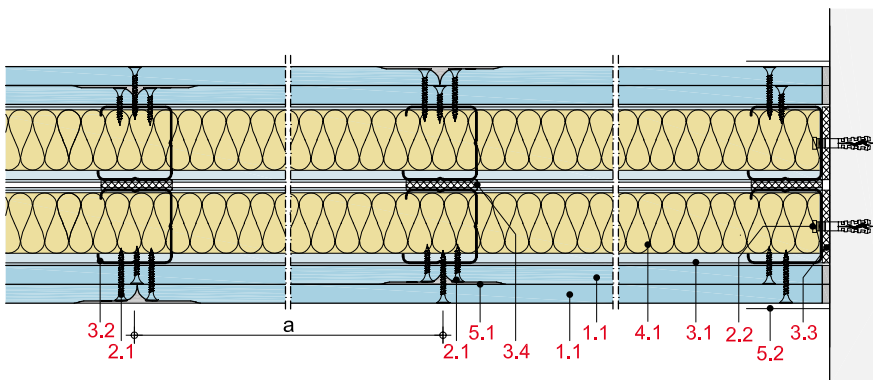
**bis 255 mm**

Gewicht (ohne Dämmung)

**bis ca. 50 kg/m<sup>2</sup>**



Längsschnitt



Wanddicke und -gewicht

Beplankung mm	Wandprofil	Wanddicke mm	Wandgewicht kg/m <sup>2</sup>
2 x 12,5	2 x CW 50	155	49
2 x 12,5	2 x CW 75	205	49
2 x 12,5	2 x CW 100	255	50

Gewichtsangaben ohne Dämmstoff

Systemaufbau

1 Beplankung	1.1 Rigips Die Blaue RB
2 Befestigung	2.1 Rigips Schnellbauschraube TN 2.2 Randanschlussbefestigung, z. B. Rigips Nageldübel
3 Unterkonstruktion	3.1 RigiProfil MultiTec UW 50/75/100 als Boden- und Deckenanschluss 3.2 RigiProfil MultiTec CW 50/75/100 3.3 Rigips Anschlussdichtung Filz, einseitig selbstklebend 3.4 Rigips Anschlussdichtung Filz, zweiseitig selbstklebend
4 Dämmstoff	4.1 Schallschutz: z. B. ISOVER Akustic TP 1 oder Akustic TF bzw. TF Twin Brandschutz: nicht erforderlich
5 Verspachtelung	5.1 z. B. VARIO Fugenspachtel 5.2 Rigips Bewehrungsstreifen oder alternativ Rigips TrennFix gemäß Verarbeitungsrichtlinien

Detailhinweise

Details	Seite
Bodenanschlüsse	MW 140
Deckenanschlüsse	MW 142
Wandanschlüsse	MW 142
Eckausbildung	MW 143
Bewegungsfugen	MW 143
Einbau von Elt.-Dosen	MW 144
Einbau von Revisionsklappen	MW 145
Einbau von Türen	MW 145

**Schallschutz**

Beplankung je Wandseite	Unterkonstruktion		Wand- dicke	Dämmstoff Dicke	Schalldämm- Maß R <sub>w</sub> dB
	Profile	Achs- abstand a			
mm		mm	mm	mm	
2 x 12,5	2 x CW 50	625	155	2 x 40 <sup>1)</sup>	66
2 x 12,5	2 x CW 75	625	205	2 x 60 <sup>1)</sup>	69
2 x 12,5	2 x CW 100	625	255	2 x 80 <sup>1)</sup>	70 <sup>2)</sup>

<sup>1)</sup> z. B. ISOVER Akustic TP 1 oder Akustic TF bzw. TF Twin

<sup>2)</sup> Wert interpoliert

**Hinweis**
**Nachweise:**

TGM-VA AB 11440

TGM-VA AB 11438

R<sub>w</sub> = bewertetes Schalldämm-Maß der trennenden Wand ohne flankierende Übertragung.

**Eingangswert für das Nachweisverfahren nach DIN 4109-2.**

(R<sub>w,R</sub> = R<sub>w</sub> - 2 dB)

**Brandschutz**

Beplankung je Wandseite	Unterkonstruktion		Dämmstoff			Feuerwider- stands- klasse nach DIN 4102
	Profile	Achs- abstand a	Dicke	Roh- dicke	Baustoff- klasse	
mm		mm	mm	kg/m <sup>3</sup>		
2 x 12,5	≥ 2 x CW 50	625	zulässig <sup>1)</sup>			F 60-A

<sup>1)</sup> Dämmung aus ≥ 40 mm Mineralwolle nach DIN EN 13162, nichtbrennbar

**Hinweis**
**Nachweise:**

P-3956/1013-MPA BS

Weitere Details:

Z-19.32-2149

**Zulässige Wandhöhen**

Beplankung je Wandseite	Unterkonstruktion		maximal zulässige Wandhöhe	
	Profile	Achs- abstand a	ohne Brandschutzanforderungen	mit mm
mm		mm	mm	mm
2 x 12,5	2 x CW 50	625	4.000	4.000
2 x 12,5	2 x CW 75	625	5.500	5.000
2 x 12,5	2 x CW 100	625	6.000	5.000

**Hinweis**
**Nachweise:**

DIN 18183

Wandhöhen mit Brandschutzanforderungen sind in den o. g. Brandschutz-Nachweisen geregelt.