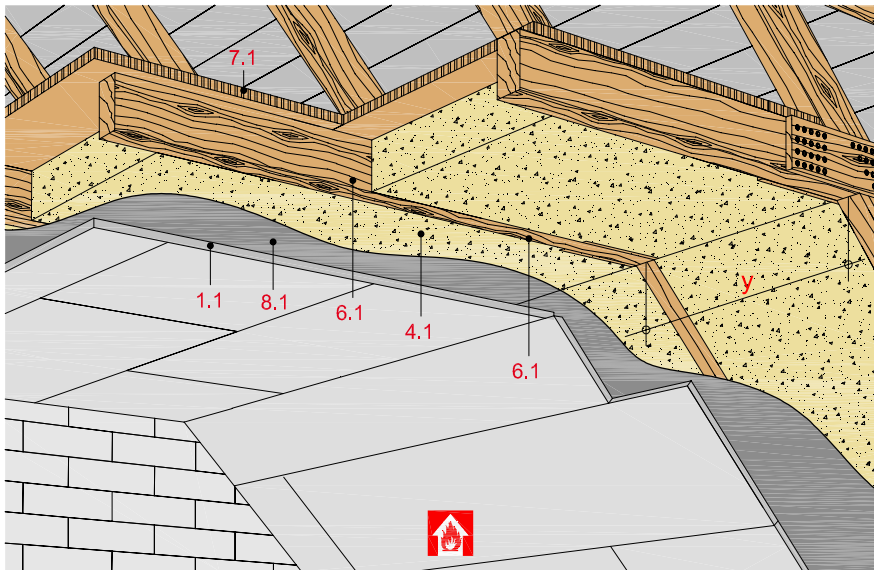


## Dach- bzw. Deckenbekleidung ohne Unterkonstruktion

mit Rigips Die Dicke RF bzw. RFI



## Technische Daten

Brandbeanspruchung

**von unten**

(von der Raumseite)

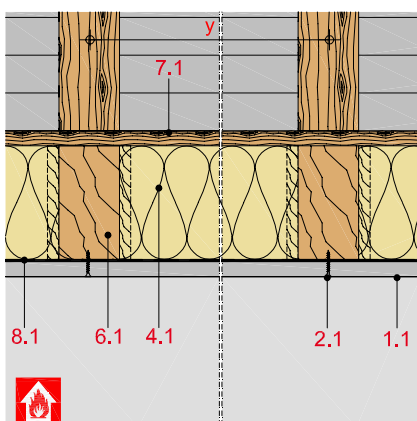
Brandschutz

**bis F 90-B**

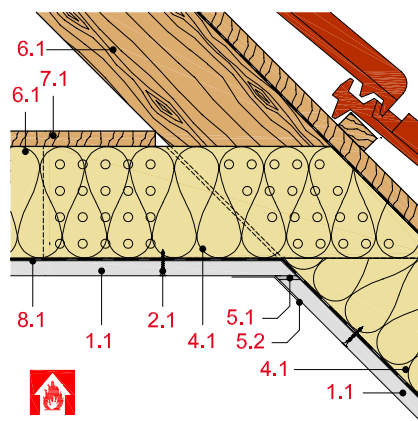
Gewicht ohne Zusatzlast

**ca. 20 kg/m<sup>2</sup>**

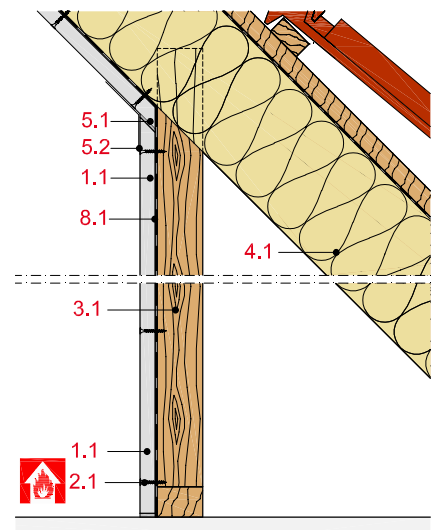
## Schnitt A



## Schnitt B



## Schnitt C



## Systemaufbau

1 Beplankung	1.1 Rigips Die Dicke RF bzw. RFI
2 Befestigung	2.1 Rigips Schnellbauschraube TN
3 Unterkonstruktion	3.1 Drempeholz
4 Dämmung	4.1 Brandschutz: Dämmstoff gemäß Tabelle
5 Verspachtelung	5.1 z. B. VARIO Fugenspachtel 5.2 Rigips EasyFlex
6 Holzbalken	6.1 Bauschnittholz mind. C24 nach DIN EN 338 und S 10 nach DIN 4074 Teil 1
7 obere Beplankung	7.1 Holzwerkstoffplatten bzw. Brettschalung (optional)
8 Dampfbremse	8.1 z. B. Polyethylen (PE)-Folie

## Erläuterung

y = Befestigungsabstand bzw. Achsabstand Holzbalken

**Zulässige Achsabstände der Unterkonstruktion**

Beplankung	Befestigungs- abstand y mm	Gewicht kg/m <sup>2</sup>	Dämmstoff Dicke mm	Roh- dicke kg/m <sup>3</sup>	obere Beplankung mm	Feuer- wider- stands- klasse
1 x 20	750	18	100 <sup>1)</sup>	30	21 <sup>2)</sup>	F 30-B
1 x 25	750	22	140 <sup>3)</sup>	30	nicht erford.	F 90-B
1 x 25	750		120 <sup>3)</sup>	15	19 <sup>5)</sup>	F 90-B

<sup>1)</sup> Rockwool Dämmkeil 035

<sup>2)</sup> Holzdielen. Erforderlich nur im Bereich der Kehlbalkendecke

<sup>3)</sup> z. B. ISOVER ULTIMATE Klemmfilz

<sup>4)</sup> z. B. ISOVER Integra ZKF 1

<sup>5)</sup> Holzwerkstoffplatten  $\geq 600 \text{ kg/m}^3$  (z. B. Spanplatten oder OSB-Platten).  
Alternativ  $\geq 27 \text{ mm}$  gespundete Bretter

**Hinweis****Nachweis:**

P-MPA-E-99-186

P-3186/1276-MPA BS

GA-2015/079-Ap

Gewichtsangaben beziehen sich auf die unterseitige Beplankung.

**Möglicher Fußbodenaufbau auf Kehlbalkendecke**

mit Brandbeanspruchung von oben (Deckenoberseite)

Rigidur Estrichelement	Feuerwiderstandsklasse
Rigidur Estrichelemente 40 PS / 50 PS	F 30-B
Rigidur Estrichelemente 20	F 30-B
Rigidur Estrichelemente 25	F 60-B
Rigidur Estrichelement 30 MW / 45 MW / 65 MW	F 90-B
Rigidur Estrichelement 30 HF	F 90-B

**Hinweis****Nachweis:**

P-3117/1178-MPA BS

GA-2016/031-Ap

Oberer Fußbodenaufbau siehe Systeme:  
FS10RE, FS10REMW, FS10REHF bzw.  
FS10REPS