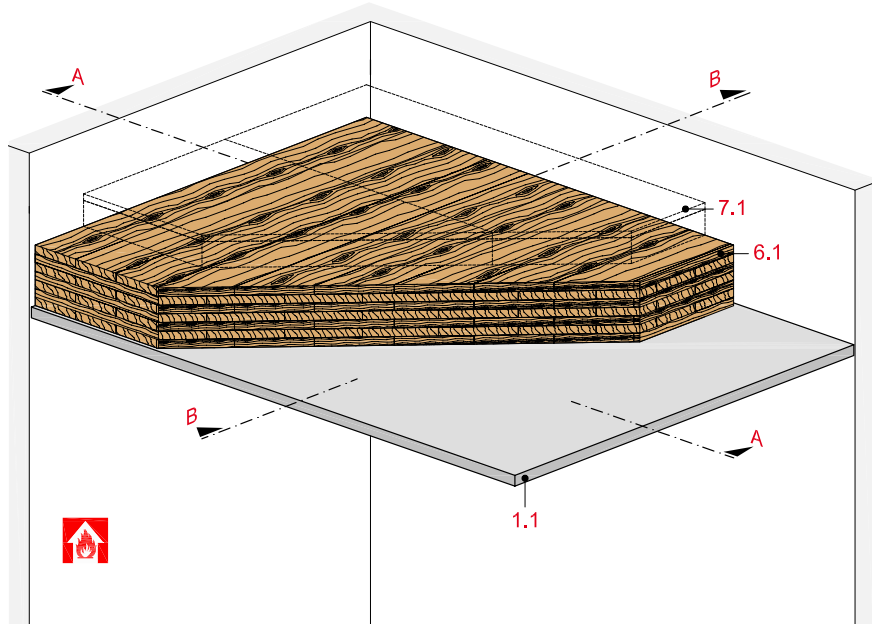


Deckenbekleidung ohne Unterkonstruktion

mit Rigips Feuerschutzplatte RF bzw. RFI



Technische Daten

Brandbeanspruchung

von unten

(von der Raumseite)

Brandschutz

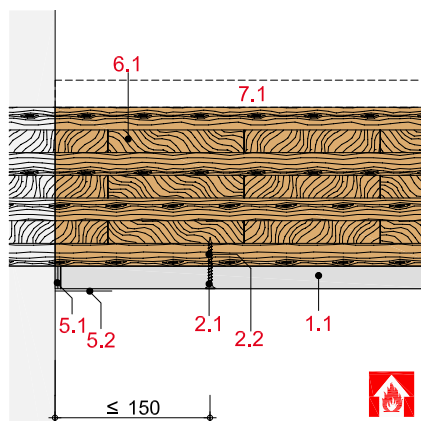
bis F 90 / REI 90

Gewicht ohne Fußbodenaufbau und Zusatzlast

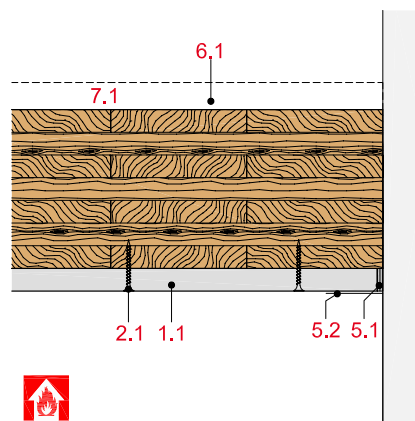
ca. 58 bis 77 kg/m²



Schnitt A



Schnitt B



Systemaufbau

1 Beplankung	1.1 Rigips Feuerschutzplatte RF bzw. RFI
2 Befestigung	2.1 Rigips Schnellbauschraube TN (Grobgewinde)
5 Verspachtelung	5.1 z. B. VARIO Fugenspachtel 5.2 Rigips Bewehrungsstreifen oder alternativ Rigips TrennFix gemäß Verarbeitungsrichtlinien
6 Massivdecke	6.1 Brettsperrholz (BBS)
7 Fußbodenaufbau (optional)	7.1 Ausgleichschüttung 7.2 Trittschalldämmung 7.3 Rigidur Estrichelement siehe Tabelle

Maximale Achsabstände der Unterkonstruktion

Bepankung mm	Brettsperrholz Dicke mm	Biegemoment $M_{fi,d}$ kNm/m	Feuerwider- standsklasse
1 x 12,5	140	29,10	REI 60
1 x 15	100	17,38	F 60-B
1 x 15	130	22,87	F 90-B
2 x 15	100	5,70	REI 90
2 x 18	100	17,38	REI 60, K ₂ 60

Hinweis

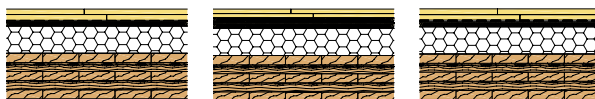
Nachweis:

P-SAC-02/III-704
P-SAC-02/III-709
P-3548/5456 MPA BS
GS 3.2/15-087-2
GA-2015/010-Ap-

Schallschutz

Aufbauten

Oberer Fußbodenaufbau



1 dB 2 dB 3 dB

Deckenbekleidung

	a	56	55	55
--	---	----	----	----

	b	55	55	55
--	---	----	----	----

Hinweis

Nachweis:

Prüfzeugnis

R_w = bewertetes Schalldämm-Maß der trennenden Wand ohne flankierende Übertragung.

Eingangswert für das Nachweisverfahren nach DIN 4109-2.

$$(R_{w,R} = R_w - 2 \text{ dB})$$

Deckenbekleidung

- a 1 x 15 mm Rigidur Feuerschutzplatte RF
- b 2 x 15 mm Rigidur Feuerschutzplatte RF

Oberer Fußbodenaufbau

- 1 60 mm Rigidur Ausgleichschüttung
10 mm Trittschalldämmung
Rigidur Estrichelement 25
- 2 60 mm Splittschüttung gebunden
10 mm Trittschalldämmung
Rigidur Estrichelement 30 HF bzw.
Rigidur Estrichelement 20
- 3 60 mm Splittschüttung gebunden
12 mm Trittschalldämmung
Rigidur Estrichelement 25

Oberer Fußbodenaufbau

Oberer Fußbodenaufbau bei Brandbeanspruchung von oben (Deckenoberseite)

Rigidur Estrichelement

Feuerwiderstandsklasse

	zusätzlich: Lage Rigidur H ≥ 10 mm		oder zusätzl.: Schüttung ≥ 30 mm
Rigidur Estrichelement 40 bzw. 50 PS	-	-	-
Rigidur Estrichelement 20 bzw. 25	F 30-B	F 60-B	F 90-B
Rigidur Estrichelement 30 MW	F 90-B	F 120-B	
Rigidur Estrichelement 30 HF	F 90-B	F 120-B	

Hinweis

Nachweis:

P-3117/1178-MPA BS

Oberer Fußbodenaufbau siehe Systeme:
FS10RE, FS10REMW, FS10REHF bzw.
FS10REPS