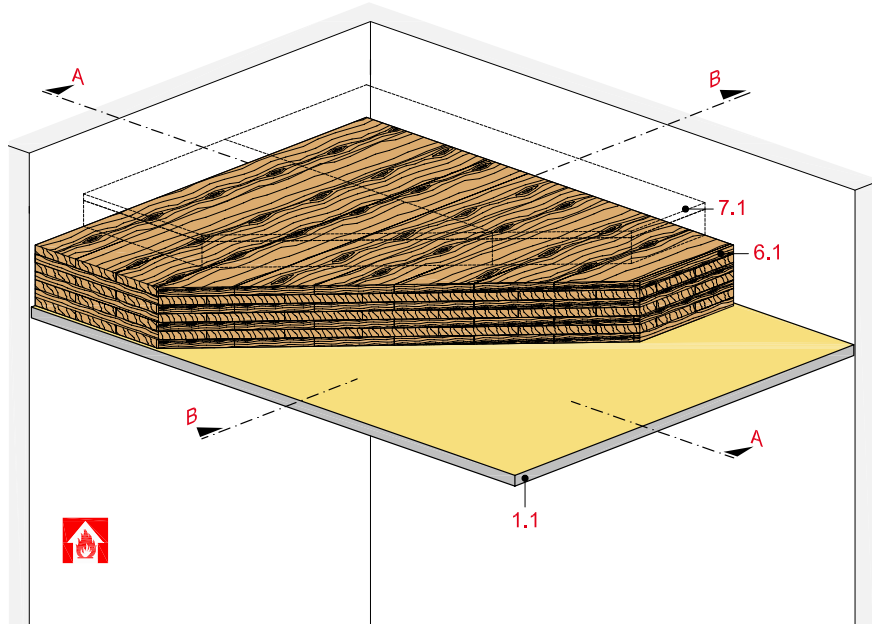


## Deckenbekleidung ohne Unterkonstruktion

mit Rigidur H bzw. Rigidur H Activ'Air Gipsfaserplatte



## Technische Daten

Brandbeanspruchung

**von unten**

(von der Raumseite)

Brandschutz

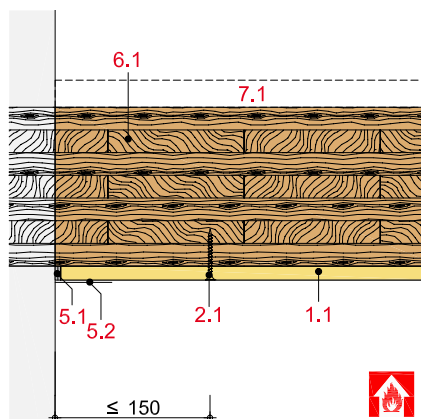
**bis F 90-B / REI 90**

Gewicht ohne Fußbodenaufbau und Zusatzlast

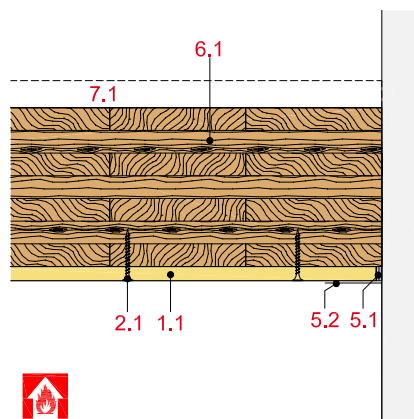
**ca. 63 bis 81 kg/m<sup>2</sup>**



### Schnitt A



### Schnitt B



## Systemaufbau

1 Beplankung	1.1 Rigidur H bzw. Rigidur H Activ'Air Gipsfaserplatte
2 Befestigung	2.1 Rigidur Fix Schnellbauschraube
5 Verspachtelung	5.1 z. B. VARIO Fugenspachtel 5.2 Rigips Bewehrungsstreifen oder alternativ Rigips TrennFix gemäß Verarbeitungsrichtlinien
6 Massivdecke	6.1 Brettsperrholz (BBS)
7 Fußbodenaufbau (optional)	7.1 Ausgleichschüttung 7.2 Trittschalldämmung 7.3 Rigidur Estrichelement siehe Tabelle

## Maximale Achsabstände der Unterkonstruktion

Beplankung mm	Brettspertholz Dicke mm	Biegemoment $M_{fi,d}$ kNm/m	Feuerwider- standsklasse
1 x 12,5	140	29,10	REI 60
1 x 15	100	17,38	F 60-B
1 x 15	130	22,87	F 90-B
2 x 15	100	5,70	REI 90
15 + 20 <sup>1)</sup>	100	17,38	REI 60, K <sub>2</sub> 60

<sup>1)</sup> Rigips Die Dicke 20

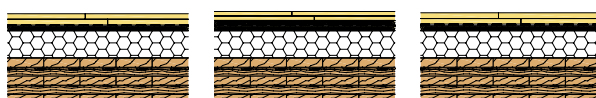
## Hinweis

**Nachweis:**  
P-SAC-02/III-704  
P-SAC-02/III-709  
P-SAC-02/III-615  
GS 3.2/15-087-2  
GA-2015/010-Ap-

## Schallschutz

Aufbauten

### Oberer Fußbodenaufbau



1                      2                      3

Deckenbekleidung

dB                      dB                      dB

**a**    56                      55                      55

**b**    55                      55                      55

## Hinweis

**Nachweis:**  
Prüfzeugnis

$R_w$  = bewertetes Schalldämm-Maß der trennenden Wand ohne flankierende Übertragung.

**Eingangswert für das Nachweisverfahren nach DIN 4109-2.**

$(R_{w,R} = R_w - 2 \text{ dB})$

### Deckenbekleidung

- a** 1 x 15 mm Rigips Feuerschutzplatte RF
- b** 2 x 15 mm Rigips Feuerschutzplatte RF

### Oberer Fußbodenaufbau

- 1** 60 mm Rigips Ausgleichschüttung  
10 mm Trittschalldämmung  
Rigidur Estrichelement 25
- 2** 60 mm Splittschüttung gebunden  
10 mm Trittschalldämmung  
Rigidur Estrichelement 30 HF bzw.  
Rigidur Estrichelement 20
- 3** 60 mm Splittschüttung gebunden  
12 mm Trittschalldämmung  
Rigidur Estrichelement 25

## Oberer Fußbodenaufbau

Oberer Fußbodenaufbau bei Brandbeanspruchung von oben (Deckenoberseite)  
Rigidur Estrichelement

### Feuerwiderstandsklasse

zusätzlich:                      oder zusätzl.:  
Lage Rigidur H                      Schüttung  
 $\geq 10 \text{ mm}$                        $\geq 30 \text{ mm}$

Rigidur Estrichelement 40 bzw. 50 PS	-	-	-
Rigidur Estrichelement 20 bzw. 25	F 30-B	F 60-B	F 90-B
Rigidur Estrichelement 30 MW	F 90-B	F 120-B	
Rigidur Estrichelement 30 HF	F 90-B	F 120-B	

## Hinweis

**Nachweis:**  
P-3117/1178-MPA BS

Oberer Fußbodenaufbau siehe Systeme:  
FS10RE, FS10REMW, FS10REHF bzw.  
FS10REPS