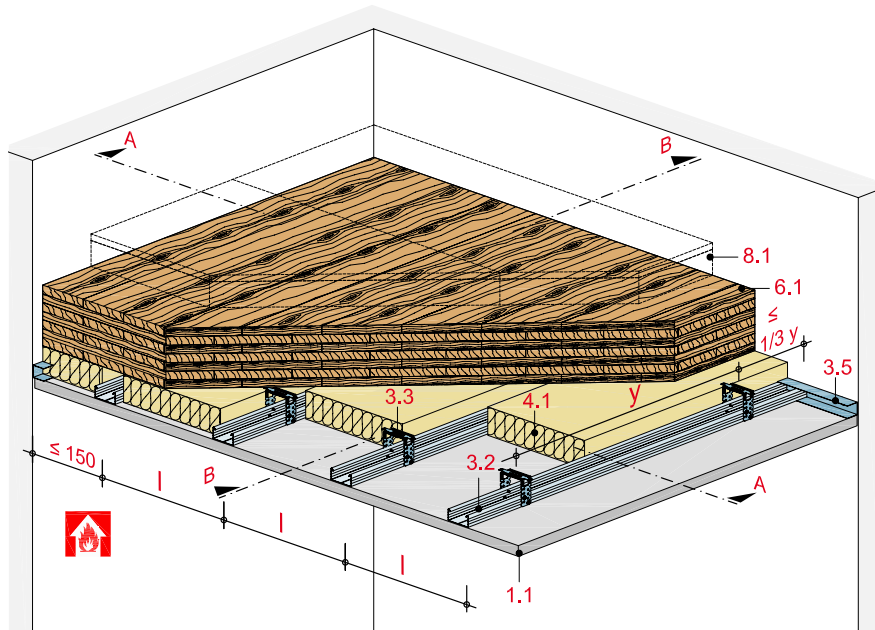


Deckenbekleidung mit Metall-Unterkonstruktion

mit Rigips Feuerschutzplatte RF bzw. RFI



Technische Daten

Brandbeanspruchung

von unten

(von der Raumseite)

Brandschutz

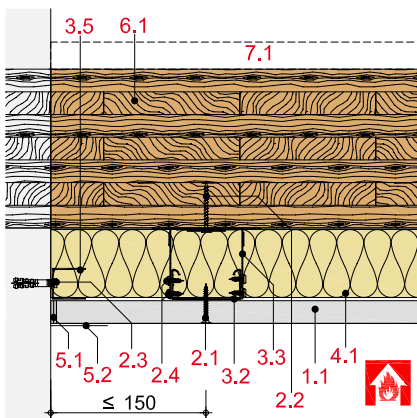
bis F 90-B / REI 90

Gewicht ohne Fußbodenaufbau und Zusatzlast

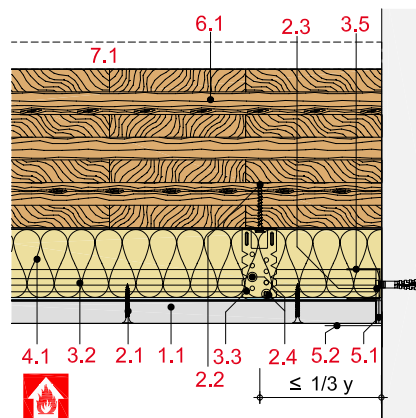
ca. 72 bis 91 kg/m²



Schnitt A



Schnitt B



Hinweis und Erläuterung

y = Befestigungsabstand bzw. Achsabstand Abhänger

l = Achsabstand Tragprofile

Systemaufbau

1 Beplankung	1.1 Rigips Feuerschutzplatte RF bzw. RFI
2 Befestigung	2.1 Rigips Schnellbauschraube TN 2.2 Rigips Befestigungsschraube FN
3 Unterkonstruktion	3.2 Tragprofil: RigiProfil MultiTec CD 60/27 oder Rigips Hutdeckenprofil 3.4 Abhänger: Rigips U-Direktabhänger, justierbarer Direktabhänger bzw. Rigips Direktbefestiger 3.5 Anschluss: RigiProfil MultiTec UD 28
4 Dämmstoff	4.1 Brandschutz: Dämmstoff gemäß Tabelle
5 Verspachtelung	5.1 z. B. VARIO Fugenspachtel 5.2 Rigips Bewehrungsstreifen oder alternativ Rigips TrennFix gemäß Verarbeitungsrichtlinien
6 Massivdecke	6.1 Brettsper Holz (BBS)
7 Fußbodenaufbau (optional)	7.1 Ausgleichschüttung 7.2 Trittschalldämmung 7.3 Rigidur Estrichelement siehe Tabelle

Maximale Achsabstände der Unterkonstruktion

Beplankung mm	Abhänger- abstand y mm	Achsabstand Tragprofile l ₁ mm	Dämmstoff		Brettsper Holz Dicke mm	Biegemoment M _{fi,d} kNm/m	Feuerwider- standsklasse
			Dicke mm	Rohdichte kg/m ³			
1 x 12,5	1.000	500	zulässig ohne Anforderung		140	29,10	REI 60
1 x 15	600	625	50	11 ¹⁾	130	22,87	F 90-B
1 x 15	750	500	60	11 ¹⁾	140	29,10	REI 90
2 x 15	400	500	50	11 ¹⁾	100	5,70	REI 90
2 x 15	750	500	60	11 ¹⁾	140	29,10	REI 90

l₁ = Befestigung der Beplankung quer zum Tragprofil

¹⁾ z. B. ISOVER Akustic TP 1

Nachweis:

P-SAC-02/III-704

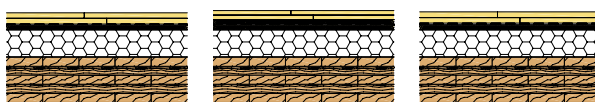
P-SAC-02/III-708

GS 3.2/15-087-2

Schallschutz

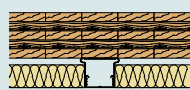
Aufbauten

Oberer Fußbodenaufbau

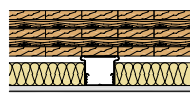


1 dB 2 dB 3 dB

Deckenbekleidung



a 55 65 78



b 60 74 78

Hinweis

Nachweis:

Prüfzeugnis

R_w = bewertetes Schalldämm-Maß der trennenden Wand ohne flankierende Übertragung.

Eingangswert für das Nachweisverfahren nach DIN 4109-2.

(R_{w,R} = R_w - 2 dB)

Deckenbekleidung

- a** 1 x 15 mm Rigips Feuerschutzplatte RF
75 mm Mineralwolle¹⁾
Rigips Direktabhänger mit CD 60/27
- b** 2 x 15 mm Rigips Feuerschutzplatte RF
75 mm Mineralwolle¹⁾
Rigips Direktabhänger mit CD 60/27

Oberer Fußbodenaufbau

- 1** 60 mm Rigips Ausgleichschüttung
10 mm Trittschalldämmung
Rigidur Estrichelement 25
- 2** 60 mm Splittschüttung gebunden
10 mm Trittschalldämmung
Rigidur Estrichelement 30 HF bzw.
Rigidur Estrichelement 20

- 3** 60 mm Splittschüttung gebunden
12 mm Trittschalldämmung
Rigidur Estrichelement 25

¹⁾ z. B. ISOVER Akustic TP 1

Oberer Fußbodenaufbau

Oberer Fußbodenaufbau bei Brandbeanspruchung von oben (Deckenoberseite)
Rigidur Estrichelement

Feuerwiderstandsklasse

zusätzlich: oder zusätzl.:
Lage Rigidur H Schüttung
≥ 10 mm ≥ 30 mm

Rigidur Estrichelement 40 bzw. 50 PS	-	-	-
Rigidur Estrichelement 20 bzw. 25	F 30-B	F 60-B	F 90-B
Rigidur Estrichelement 30 MW	F 90-B	F 120-B	
Rigidur Estrichelement 30 HF	F 90-B	F 120-B	

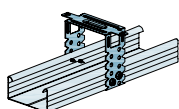
Hinweis

Nachweis:

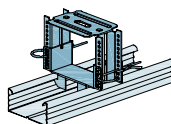
P-3117/1178-MPA BS

Oberer Fußbodenaufbau siehe Systeme:
FS10RE, FS10REMW, FS10REHF bzw.
FS10REPS

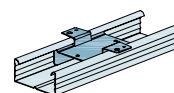
Abhängesysteme



RigiProfil MultiTec CD 60/27 mit
Rigips U-Direktabhänger



RigiProfil MultiTec CD 60/27 mit
justierbarem Direktabhänger



RigiProfil MultiTec CD 60/27 mit
Rigips Direktbefestiger