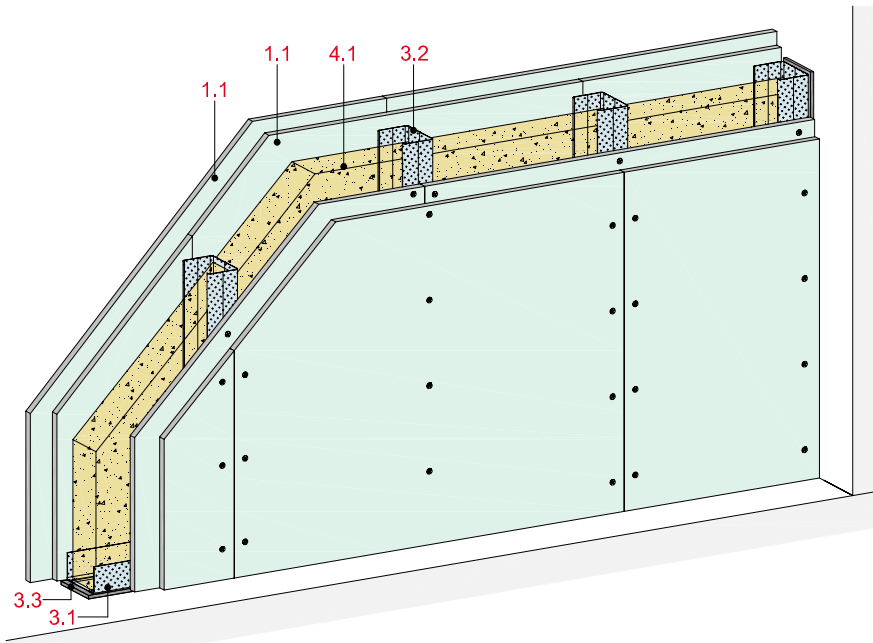


Metall-Einfachständerwände 2-lagig beplankt

mit Rigips Aquaroc



Technische Daten

Schallschutz

R_w bis 56 dB

Brandschutz

F 90-A

Wandhöhe

bis 8.000 mm

Wanddicke

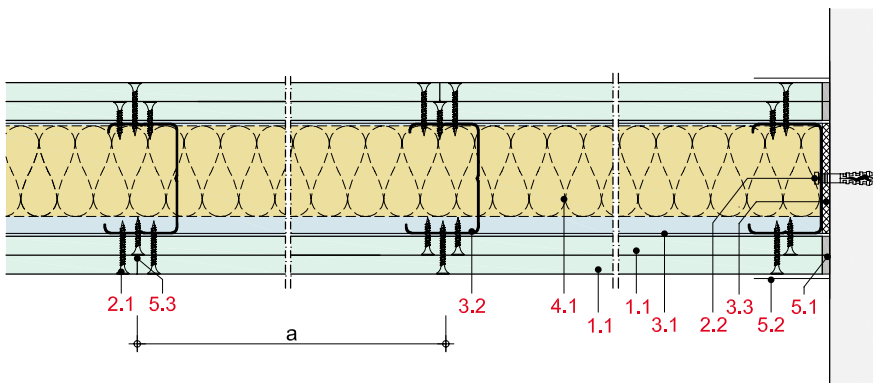
bis 200 mm

Gewicht (ohne Dämmung)

bis ca. 58 kg/m²



Längsschnitt



Wanddicke und -gewicht

Beplankung mm	Wand- profil	Wand- dicke ca. mm	Wand- gewicht kg/m ²
2 x 12,5	CW 50	100	57
2 x 12,5	CW 75	125	57
2 x 12,5	CW 100	150	58
2 x 12,5	CW 125	175	58
2 x 12,5	CW 150	200	58

Gewichtangaben ohne Dämmstoff

Systemaufbau

1 Beplankung	1.1 Rigips Aquaroc
2 Befestigung	2.1 Rigips GOLD bzw. TITAN Schnellbauschraube TN 2.2 Randanschlussbefestigung, z. B. Rigips Nageldübel
3 Unterkonstruktion	3.1 Korrosionsgeschütztes Rigips Wandprofil UW 50/75/100 der Klasse C3-hoch bzw. C5-hoch als Boden- und Deckenanschluss 3.2 Korrosionsgeschütztes Rigips Wandprofil CW 50/75/100 der Klasse C3-hoch bzw. C5-hoch 3.3 Rigips Anschlussdichtung Filz
4 Dämmstoff	4.1 Schallschutz: z. B. ISOVER Akustic TP 1 oder Akustic TF bzw. TF Twin Brandschutz: ISOVER Akustic TF Twin
5 Verspachtelung	5.1 Rigips Aquaroc ProMix Finish 5.2 Rigips TrennFix gemäß Verarbeitungsrichtlinien 5.3 Rigips Aquaroc Fugenkleber

Detailhinweise

Details	Seite
Bodenanschlüsse	MW 76
Deckenanschlüsse	MW 78
Wandanschlüsse	MW 80
Eckausbildung	MW 82
Schachtwandanschluss	MW 82
Bewegungsfuge	MW 83
Einbau von Revisionsklappen	MW 84
Einbau von Türen	MW 84
Anschluss an Stützen/Träger	MW 85
Fassadenanschluss	MW 87
Wandverjüngung	MW 87
Einbau von Elt.-Dosen	MW 89
Profilverlängerung	MW 90

Schallschutz

Beplankung je Wandseite	Unterkonstruktion Profile	Achsabstand a	Wand- dicke	Dämmstoff Dicke	Schalldämm- Maß
					R_w dB
mm		mm	mm	mm	
2 x 12,5	CW 50	625	100	40 ¹⁾	53
2 x 12,5	CW 75	625	125	60 ¹⁾	54
2 x 12,5	CW 100	625	150	80 ¹⁾	56

¹⁾ z. B. ISOVER Akustic TP 1 oder Akustic TF bzw. TF Twin

Brandschutz

Beplankung je Wandseite	Unterkonstruktion Profile	Achs- abstand a	Dämmstoff			Feuerwider- standsklasse nach DIN 4102
			Dicke	Roh- dichte	Baustoff- klasse	
mm		mm	mm	kg/m ³		
2 x 12,5	≥ CW 50	625	40 ¹⁾	13	A	F 90-A

¹⁾ ISOVER Akustic TF Twin

Zulässige Wandhöhen

Beplankung je Wandseite	Unterkonstruktion Profile	Achsabstand a	maximal zulässige Wandhöhe	
			ohne Brandschutzanforderungen	mit
mm		mm	mm	mm
2 x 12,5	CW 50	625	4.000	4.000
2 x 12,5	CW 75	625	4.750	4.750
2 x 12,5	CW 100	625	7.250	5.000
2 x 12,5	CW 125	625	8.000	5.000
2 x 12,5	CW 150	625	8.000	5.000

Korrosionsschutz

Im Inneren von Gebäuden können Unterkonstruktionen aus Standardprofilen und Standardzubehören mit einer Oberflächenbeschichtung Z100 verwendet werden, solange die relative Luftfeuchte in der Regel unter 60 % bleibt, keine Kondensation auftritt und keine korrosive Sonderbelastung einwirkt. In Feucht- und Nassräumen werden die vorgenannten Bedingungen oftmals nicht eingehalten, sodass Rigips Profile und Zubehöre mit höherwertigen Korrosionsschutzbeschichtungen in entsprechender Abhängigkeit zu den Umgebungsbedingungen zu verwenden sind.

Hinweis
Nachweis:

TGM-VA AB 12321

R_w = bewertetes Schalldämm-Maß der trennenden Wand ohne flankierende Übertragung.

Eingangswert für das Nachweisverfahren nach DIN 4109-2.

($R_{w,R} = R_w - 2$ dB)

Hinweis
Nachweis:

P-SAC-02/III-785

Hinweis
Nachweis:

P-1384/417/14-MPA BS

Wandhöhen mit Brandschutzanforderungen sind in den o. g. Brandschutz-Nachweisen geregelt.