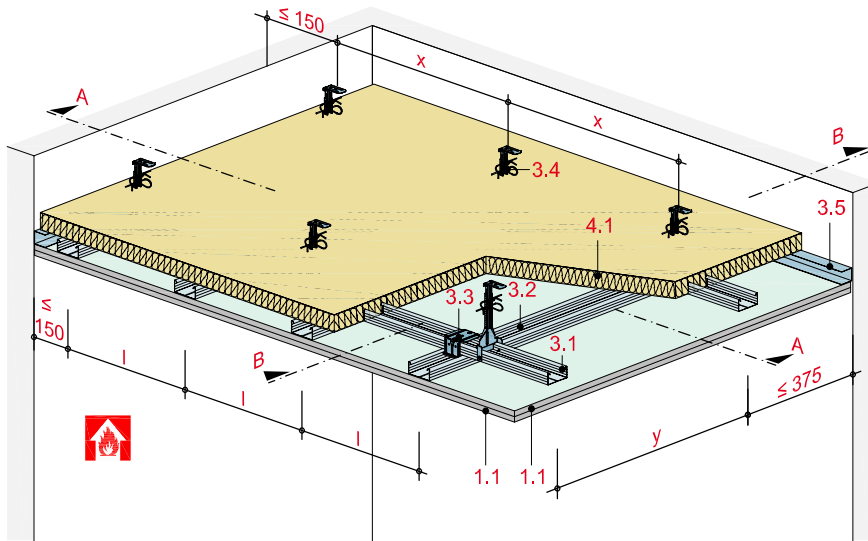


Unterdecke mit höhenversetzter Metall-Unterkonstruktion

mit Rigips Aquaroc



Technische Daten

Brandbeanspruchung

von unten

(von der Raumseite)

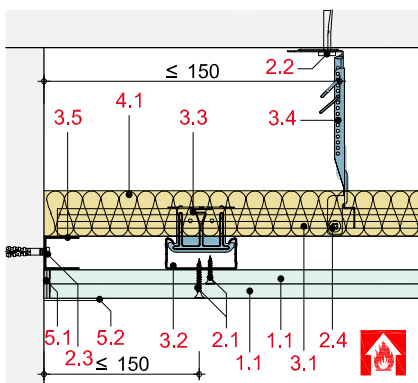
Brandschutz

F 30

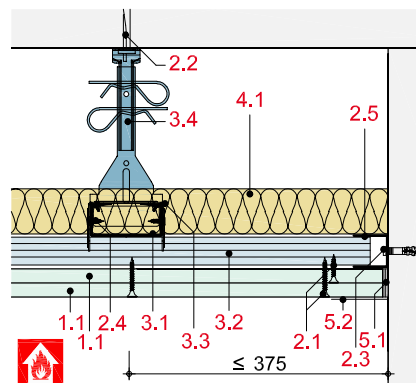
Gewicht ohne Zusatzlast

ca. 32 kg/m²

Schnitt A



Schnitt B



Hinweis und Erläuterung

- x = Abhängerabstand
- y = Achsabstand Grundprofile
- l = Achsabstand Tragprofile

Die Randabstände der Unterkonstruktion gelten für Decken ohne Zusatzlast.

Systemaufbau

1 Beplankung	1.1 Rigips Aquaroc
2 Befestigung	2.1 Rigips GOLD bzw. TITAN Schnellbauschrauben TN
3 Unterkonstruktion	3.1 Grundprofil: Korrosionsgeschütztes Rigips Deckenprofil CD 60/27 der Klasse C3-hoch bzw. C5-hoch 3.2 Tragprofil: Korrosionsgeschütztes Rigips Deckenprofil CD 60/27 der Klasse C3-hoch bzw. C5-hoch 3.3 Profilverbinder: Korrosionsgeschütztes Rigips Kreuzschnellverbinder der Klasse C3-hoch bzw. C5-hoch 3.4 Abhänger: Korrosionsgeschütztes Rigips Nonius Abhängesysteme der Klasse C3-hoch bzw. C5-hoch 3.5 Anschluss: Korrosionsgeschütztes Rigips Anschlussprofil UD 28 der Klasse C3-hoch bzw. C5-hoch
4 Dämmstoff	4.1 Dämmstoff (Baustoffklasse A) ISOVER Protect BSP 30
5 Verspachtelung	5.1 Rigips Aquaroc ProMix Finish 5.2 Rigips TrennFix gemäß Verarbeitungsrichtlinien 5.3 Spachtelfuge 5 mm mit Rigips Aquaroc ProMix Finish und Rigips Aquaroc FibaTape

Zulässige Achsabstände der Unterkonstruktion

Beplankung	Abhänger- abstand x mm	Achsabstand Grundprofile y mm	Achsabstand Tragprofile l ₁ mm	Dämmstoff		Gewicht kg/m ²	Feuerwider- standsklasse
				Dicke mm	Rohdichte kg/m ³		
2 x 12,5	750	850	500	40 ¹⁾	30	32	F 30-A

¹⁾ ISOVER Protect BSP 30

l₁ = Befestigung der Beplankung quer zum
Tragprofil

Hinweis zum Gewicht:

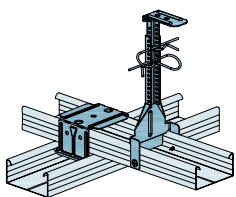
Gewichtsangaben sind inklusive der brand-
schutztechnisch notwendigen Dämmung.
Zusatzlasten sind nicht berücksichtigt.

Nachweis:

P-SAC-02/III786

Abhängesysteme und Profilverbinder

Abhängesysteme der Tragfähigkeitsklasse 0,4 kN



Rigips Nonius-System Unterenteil CD 400
mit Rigips Kreuzschnellverbinder

Hinweis

Abhängesysteme mit Rigips Schnellabhän-
ger und Ösendraht auf Anfrage.

Korrosionsgeschützte Unterkonstruktion

Im Inneren von Gebäuden können Unterkonstruktionen aus Standardprofilen und Stan-
dardzubehören mit einer Oberflächenbeschichtung Z100 verwendet werden, solange die
relative Luftfeuchte in der Regel unter 60 % bleibt, keine Kondensation auftritt und keine
korrosive Sonderbelastung einwirkt. In Feucht- und Nassräumen werden die vorgenannten
Bedingungen oftmals nicht eingehalten, sodass Rigips Profile und Zubehöre mit höher-
wertigen Korrosionsschutzbeschichtungen in entsprechender Abhängigkeit zu den Umge-
bungsbedingungen zu verwenden sind.