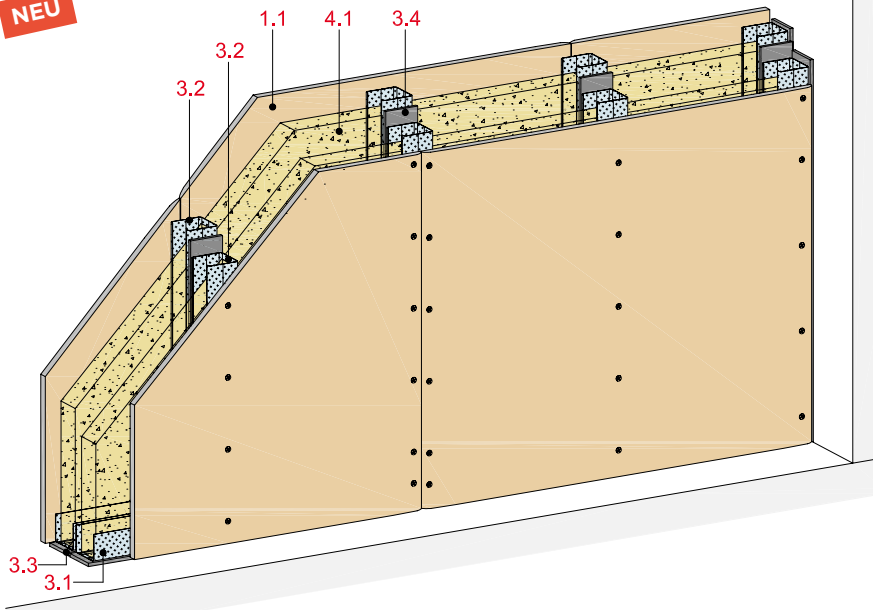


Metall-Doppelständerwände 1-lagig beplankt

mit Rigips Die Harte imprägniert

NEU



Technische Daten

Schallschutz

R_w bis 64 dB

Brandschutz

F 60-A

Wandhöhe

bis 4.250 mm

Wanddicke

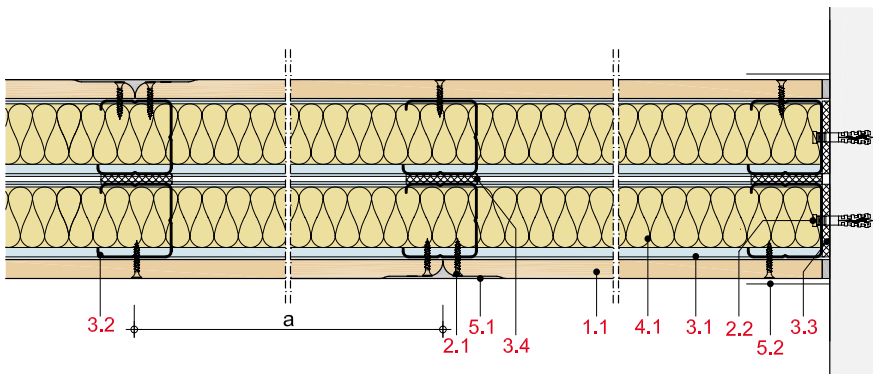
bis 235 mm

Gewicht (ohne Dämmung)

bis ca. 38 kg/m²



Längsschnitt



Wanddicke und -gewicht

Beplankung mm	Wandprofil	Wanddicke mm	Wandgewicht kg/m ²
1 x 15	2 x CW 50	135	37
1 x 15	2 x CW 75	185	38
1 x 15	2 x CW 100	235	38

Gewichtsangaben ohne Dämmstoff

Systemaufbau

1 Beplankung	1.1 Rigips Die Harte imprägniert
2 Befestigung	2.1 Rigips HartFix Schnellbauschraube 2.2 Randanschlussbefestigung, z. B. Rigips Nageldübel
3 Unterkonstruktion	3.1 RigiProfil MultiTec UW 50/75/100 als Boden- und Deckenanschluss 3.2 RigiProfil MultiTec CW 50/75/100 3.3 Rigips Anschlussdichtung Filz, einseitig selbstklebend 3.4 Rigips Anschlussdichtung Filz, zweiseitig selbstklebend
4 Dämmstoff	4.1 Schallschutz: z. B. ISOVER Akustic TP 1 oder Akustic TF bzw. TF Twin Brandschutz: nicht erforderlich
5 Verspachtelung	5.1 z. B. VARIO Fugenspachtel 5.2 Rigips Bewehrungsstreifen oder alternativ Rigips TrennFix gemäß Verarbeitungsrichtlinien

Detailhinweise

Analoge Details	Seite
Bodenanschlüsse	MW 140
Deckenanschlüsse	MW 142
Wandanschlüsse	MW 142
Eckausbildung	MW 143
Bewegungsfugen	MW 143
Einbau von Elt.-Dosen	MW 144
Einbau von Revisionsklappen	MW 145
Einbau von Türen	MW 145

Schallschutz

Beplankung je Wandseite	Unterkonstruktion Profile	Achsabstand a	Wand- dicke	Dämmstoff Dicke	Schalldämm- Maß
					R_w dB
mm		mm	mm	mm	
1 x 15	2 x CW 50	625	135	2 x 40 ¹⁾	57
1 x 15	2 x CW 75	625	185	2 x 60 ¹⁾	62
1 x 15	2 x CW 100	625	235	2 x 80 ¹⁾	64

¹⁾ z. B. ISOVER Akustic TP 1 oder Akustic TF bzw. TF Twin

Brandschutz

Beplankung je Wandseite	Unterkonstruktion Profile	Achsa- abstand a	Dämmstoff			Feuerwider- standsklasse nach DIN 4102
			Dicke	Roh- dichte	Baustoff- klasse	
mm		mm	mm	kg/m ³		
1 x 15	≥ 2 x CW 50	625	zulässig ¹⁾		F 60-A	

¹⁾ Dämmung aus ≥ 40 mm Mineralwolle nach DIN EN 13162, nichtbrennbar

Zulässige Wandhöhen

Beplankung je Wandseite	Unterkonstruktion Profile	Achsabstand a	maximal zulässige Wandhöhe	
			ohne Brandschutzanforderungen	mit
mm		mm	mm	mm
1 x 15	2 x CW 50	625	2.750 ¹⁾	2.750 ¹⁾
1 x 15	2 x CW 75	625	4.000	4.000
1 x 15	2 x CW 100	625	4.250	4.250

¹⁾ Einbaubereich 1

Hinweis

Nachweise:

TGM-VA AB 12458

R_w = bewertetes Schalldämm-Maß der trennenden Wand ohne flankierende Übertragung.

Eingangswert für das Nachweisverfahren nach DIN 4109-2.

($R_{w,R} = R_w - 2$ dB)

Hinweis

Nachweise:

P-3956/1013-MPA BS
Z-19.32-2164

Weitere Details:
GS 3.2/15-146-1
GS 3.2/15-147-1

Hinweis

Nachweise:

Z-19.32-2164 und berechnete Werte.