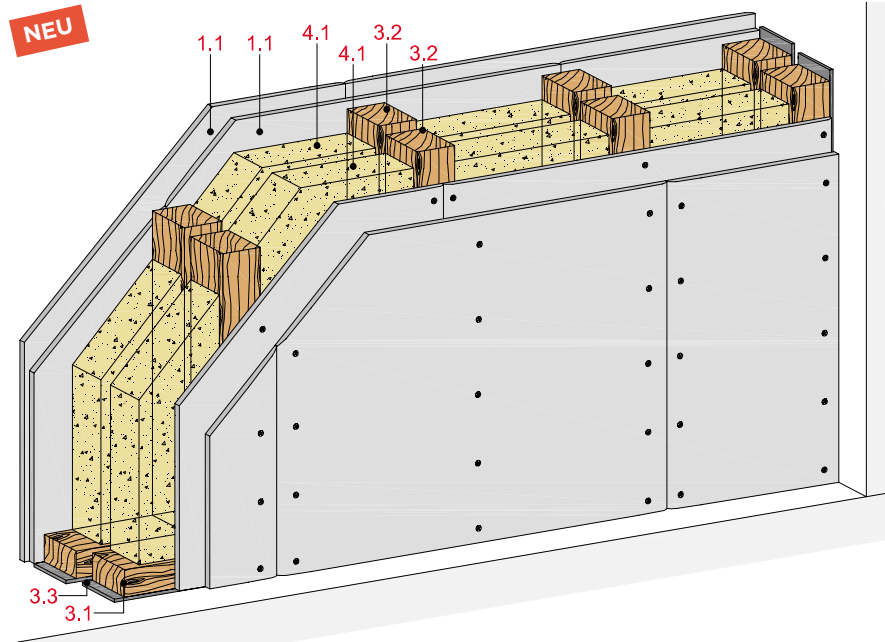


Innenwand-Doppelständer, 2-lagig beplankt

mit Rigips Bauplatte RB bzw. RBI



Technische Daten

Schallschutz

R_w bis 64 dB

Brandschutz

bis F 30-B

Wandhöhe

bis 4.100 mm

Wanddicke

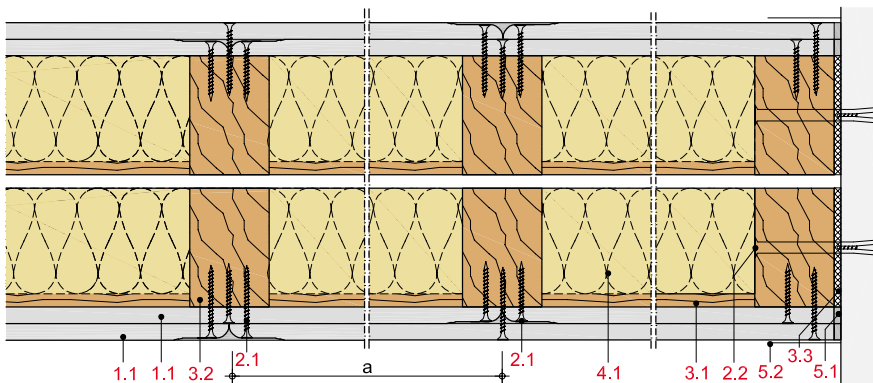
bis 180 mm

Gewicht (ohne Dämmung)

bis ca. 49 kg/m²



Längsschnitt



Wanddicke und -gewicht

Beplankung beidseitig mm	Ständer b/d mm	Wand- dicke ca. mm	Wand- gewicht kg/m ²
2 x 12,5	2 x 60/60	180	49

Gewichtsangaben ohne Dämmstoff

Systemaufbau

1 Beplankung	1.1 Rigips Bauplatte RB bzw. RBI
2 Befestigung	2.1 Rigips Schnellbauschraube TN 2.2 Randanschlussbefestigung
3 Unterkonstruktion	3.1 Holzschwelle als Bodenanschluss Holzrähm als Deckenanschluss 3.2 Holzständer 3.3 Rigips Anschlussdichtung Filz
4 Dämmstoff	4.1 Schallschutz: z. B. ISOVER Akustic TF Twin Brandschutz: z. B. ISOVER Protect BSP 30
5 Verspachtelung	5.1 z. B. VARIO Fugenspachtel 5.2 Rigips Bewehrungsstreifen oder alternativ Rigips TrennFix gemäß Verarbeitungsrichtlinien

Detailhinweise

Details	Seite
Bodenanschlüsse	HW 30
Deckenanschlüsse	HW 30
Wandanschlüsse	HW 30
Einbau von Elt.-Dosen	HW 31

Schallschutz

Bepankung je Wandseite	Unterkonstruktion		Wand- dicke	Dämmstoff Dicke	Schalldämm- Maß R_w dB
	Ständer b/d	Achs- abstand a			
mm	mm	mm	mm	mm	
2 x 12,5	≥ 2 x 60/60	625	180	80 ¹⁾	64

¹⁾ z. B. ISOVER Akustic TF Twin

Hinweis

Nachweis:
2014/874/07-3

R_w = bewertetes Schalldämm-Maß der trennenden Wand ohne flankierende Übertragung.

Eingangswert für das Nachweisverfahren nach DIN 4109-2.

($R_{w,R} = R_w - 2$ dB)

Brandschutz

Bepankung je Wandseite	Unterkonstruktion		Dämmstoff		Baustoff- klasse	Feuerwider- standsklasse nach DIN 4102
	Ständer b/d	Achs- abstand a	Dicke	Roh- dichte		
mm	mm	mm	mm	kg/m ³		
2 x 12,5 ¹⁾	≥ 2 x 60/60	625	40 ²⁾	30	A	F 30-B

¹⁾ Alternativ mit 25 mm Rigips Die Leichte

²⁾ z. B. ISOVER Protect BSP 30

Nachweis:
DIN 4102-4

Zulässige Wandhöhen

Bepankung	Unterkonstruktion		Wanddicke	maximal zulässige Wandhöhe	
	Ständer b/d	Achs- abstand a		ohne Brandschutzanforderungen	mit
mm	mm	mm	mm	mm	mm
nach DIN 4103-4 für nichttragende Wände					
≥ 2 x 12,5	≥ 2 x 60/60	625	180	4.100	4.100

Hinweis

Nachweis:
DIN 4103-4