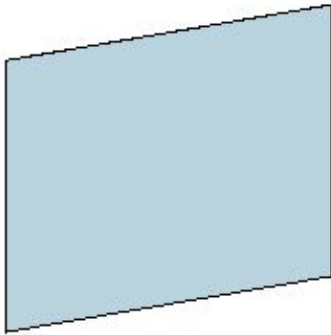
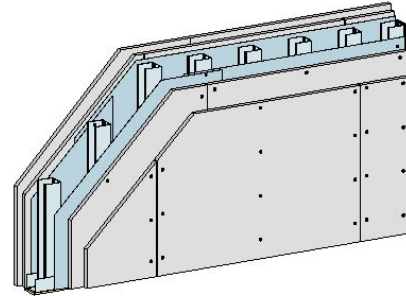


Rigips Stahlblechtafel



Montage:



Stahlblechtafeln (max. 1.000 x 2.000 mm) werden auf beiden Wandseiten auf die Ständerprofile genietet. Hierbei ist darauf zu achten, dass die Stahlblechtafeln rundum überlappend (ca. 100 mm) anzuordnen sind. Die Vernietung erfolgt in den Eckpunkten und 1x in jeweiliger Blechmitte mit den CW Wandprofilen.

Anwendungsbereich: Systemkomponente für Rigips-Brandwände in Ständerbauweise.

Technische Daten

Bezeichnung	Rigips Stahlblechtafel		
Material	Materialart	verzinktes Stahlblech - Stahl DX51 z 100 Feinblech	nach DIN EN 10327
	Oberfläche	Schutzüberzug mind. 100 g / m ² zweiseitig	nach DIN 10142
	Baustoffklasse	A1 - nicht brennbar	nach DIN EN 13501-1
Geometrie	Materialdicke	0,5 [mm]	nach DIN 14195
	Länge	2.000 [mm]	
	Breite	1.000 [mm]	
Gewicht		4,0 [kg/m ²]	

Hinweise zur Lieferform sind dem gültigen Lieferprogramm für Rigips Profiltechnik und Zubehör zu entnehmen.

Die in diesem Produktdatenblatt aufgeführten Werte geben ausschließlich die Leistungskennwerte der Produkte wieder. Rigips-Systeme verfügen darüber hinausgehend über bauphysikalische und statische Eigenschaften, welche Sie unserer System-Dokumentation (z. B. Planen und Bauen) entnehmen können.

Die Angaben in dieser Druckschrift basieren auf unseren derzeitigen technischen Kenntnissen und Erfahrungen. Sie befreien den Verarbeiter wegen der Fülle möglicher Einflüsse bei der Verarbeitung und Anwendung unserer Produkte nicht von eigenen Prüfungen und Versuchen und stellen nur allgemeine Richtlinien dar. Eine rechtlich verbindliche Zusicherung bestimmter Eigenschaften oder der Eignung für einen konkreten Einsatzzweck kann hieraus nicht abgeleitet werden. Etwaige Schutzrechte sowie bestehende Gesetze und Bestimmungen sind vom Verarbeiter stets in eigener Verantwortung zu beachten. Änderungen, die dem technischen Fortschritt dienen, behalten wir uns vor.