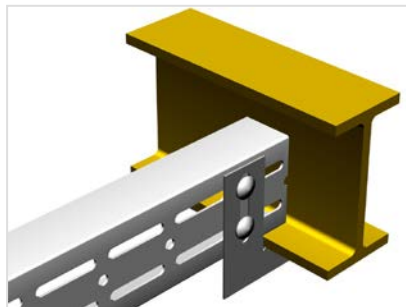
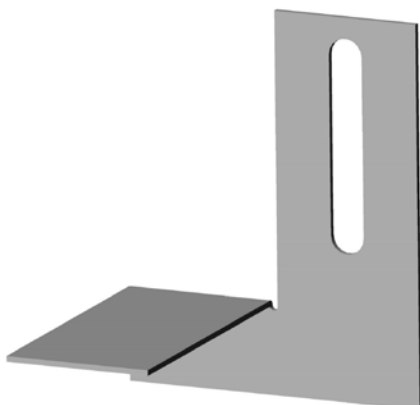


## Rigips WST – Trägerklemme mit Langloch



Mit Hilfe der Rigips WST – Trägerklemme mit Langloch wird der Anschluss von Weitspannträgern auf den Flanschen von Stahlträgern hergestellt. Somit kann auf einfache Weise eine Lagesicherung des Weitspannträgers in den Systemen L und XL erfolgen. Die Rigips WST – Trägerklemme mit Langloch wird aus verzinktem Stahlband gefertigt und verfügt über das zur Montage notwendigen Langloch. Eine zusätzliche Verschraubung der Trägerklemme an der Unterseite des Flansches hat zu erfolgen.

### Technische Daten

<b>Bezeichnung</b>	Rigips WST – Trägerklemme mit Langloch		
<b>Material</b>	Materialart	verzinktes Stahlblech	
	Baustoffklasse	A1 - nicht brennbar	nach DIN EN 13501-1
<b>Geometrie</b>	Materialdicke	1,5	[mm]
	Schenkellänge	80	[mm]
	Breite	40	[mm]
<b>Gewicht</b>		0,090	[kg/Stück]
<b>Lagerung</b>	Lagerungsbedingungen	trocken	
	Lagerfähigkeit	unbegrenzt	

Hinweise zur Lieferform sind dem gültigen Lieferprogramm für Rigips Profiltechnik und Zubehör zu entnehmen.

Die in diesem Produktdatenblatt aufgeführten Werte geben ausschließlich die Leistungskennwerte der Produkte wieder. Rigips-Systeme verfügen darüber hinausgehend über bauphysikalische und statische Eigenschaften, welche Sie unserer System-Dokumentation (z. B. Planen und Bauen) entnehmen können.

Die Angaben in dieser Druckschrift basieren auf unseren derzeitigen technischen Kenntnissen und Erfahrungen. Sie befreien den Verarbeiter wegen der Fülle möglicher Einflüsse bei der Verarbeitung und Anwendung unserer Produkte nicht von eigenen Prüfungen und Versuchen und stellen nur allgemeine Richtlinien dar. Eine rechtlich verbindliche Zusicherung bestimmter Eigenschaften oder der Eignung für einen konkreten Einsatzzweck kann hieraus nicht abgeleitet werden. Etwaige Schutzrechte sowie bestehende Gesetze und Bestimmungen sind vom Verarbeiter stets in eigener Verantwortung zu beachten. Änderungen, die dem technischen Fortschritt dienen, behalten wir uns vor.