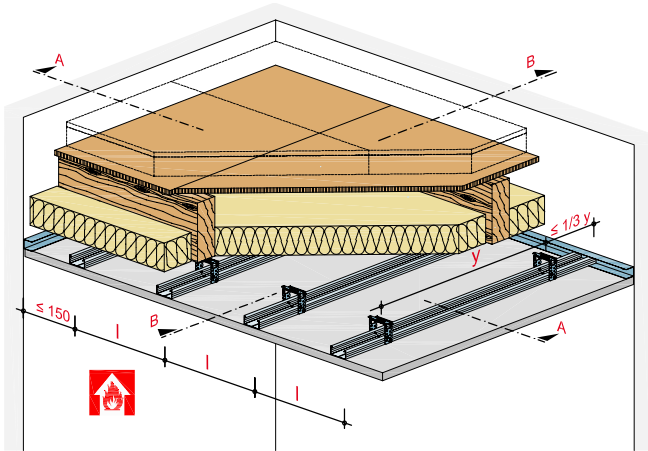


Deckenbekleidung mit Metall-Unterkonstruktion



Systemaufbau

- 1.1 Rigips Die Dicke RF
- 1.2 Plattenstreifen d = Beplankungsdicke
- 1.3 Glasroc F 25
- 1.4 Rigips Feuerschutzplatte RF, d =15 mm

---

- 2.1 Rigips Schnellbauschraube TN
- 2.2 Befestigungsschraube gemäß AbP
- 2.3 Randanschlussbefestigung, z. B. Rigips Nageldübel
- 2.4 Rigips Bauschraube
- 2.5 Stahldrahtklammer

---

- 3.2 Tragprofile: z. B. RigiProfil MultiTec CD 60/27
- 3.4 Abhänger: Rigips Direktbefestiger, Rigips U-Direktabhänger bzw. Rigips justierbarer Direktabhänger
- 3.5 RigiProfil MultiTec UD 28

---

- 4.1 Dämmstoff (Baustoffklasse A, Schmelzpunkt  $\geq 1.000\text{ }^{\circ}\text{C}$ ), d  $\geq 140\text{ mm}$ , Rohdichte  $\geq 28\text{ kg/m}^3$
- 4.2 Mineralwollerandstreifen, Baustoffklasse A1, d  $\geq 12\text{ mm}$ , b  $\geq 100$ , Rohdichte  $25\text{ kg/m}^3$

---

- 5.1 z. B. VARIO Fugenspachtel
- 5.2 Rigips Bewehrungsstreifen oder alternativ Rigips TrennFix gemäß Verarbeitungsrichtlinien

---

- 6.1 Holzbalken

---

- 7.1 obere Beplankung

---

- 8.1 Fußbodenaufbau

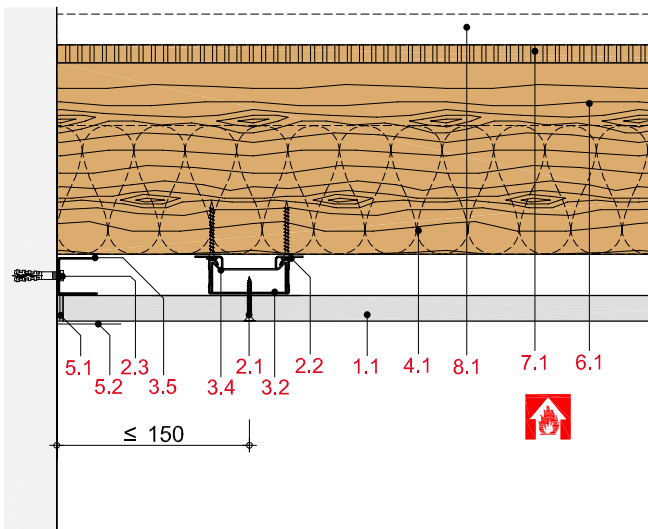
---

- 9.1 Revisionsklappe

mit Brandschutzanforderungen von der Raumseite mit 1 x 20 mm Rigips Die Dicke RF, F 30-A

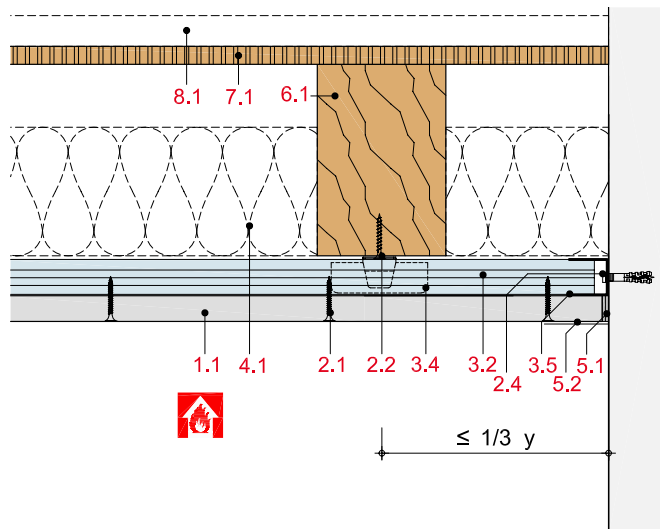
HB31-D-WM30-1

Anschluss an eine Massivwand, Querschnitt



HB31-D-WM30-2

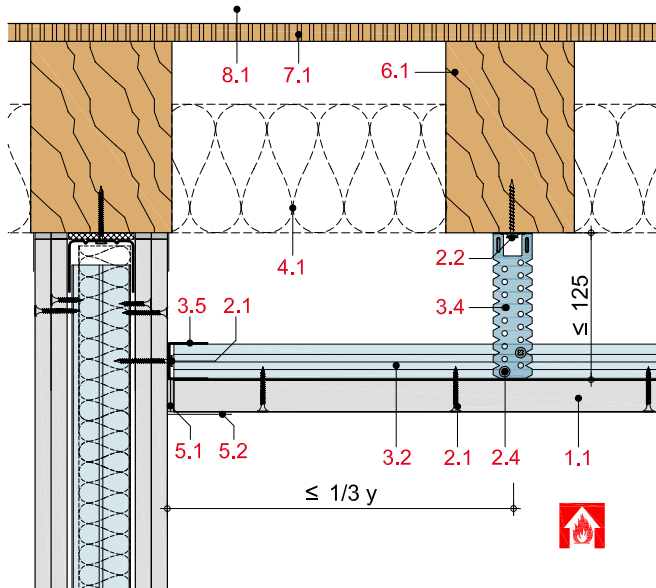
Anschluss an eine Massivwand, Längsschnitt



mit Brandschutzanforderungen von der Raumseite mit 1 x 25 mm Rigips Die Dicke RF, F 90-A

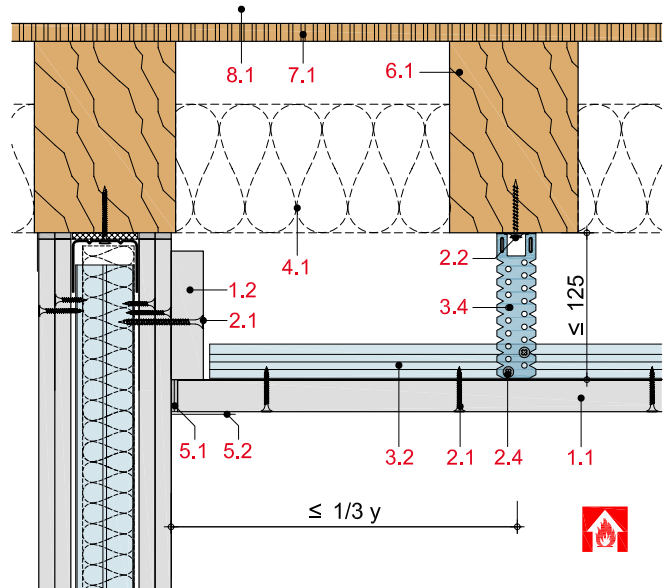
**HB31-D-WT90-1**

Anschluss an eine F 90 Montage-, Schacht- bzw. Massivwand mit RigiProfil MultiTec UD 28



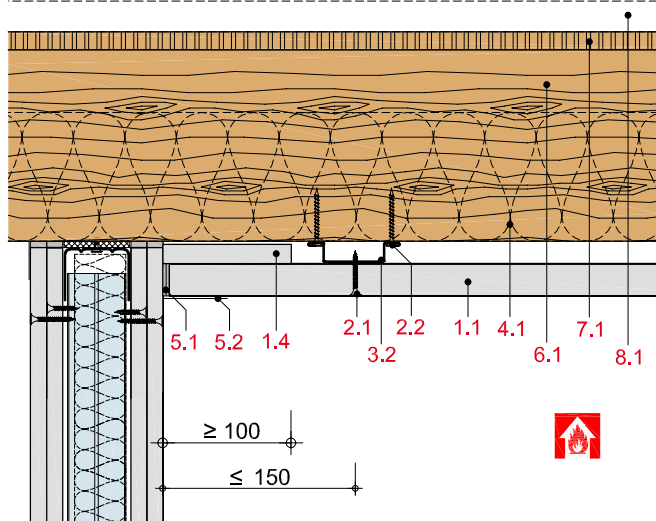
**HB31-D-WT90-2**

Anschluss an eine F 90 Montage-, Schacht- bzw. Massivwand mit Rigips Plattenstreifen



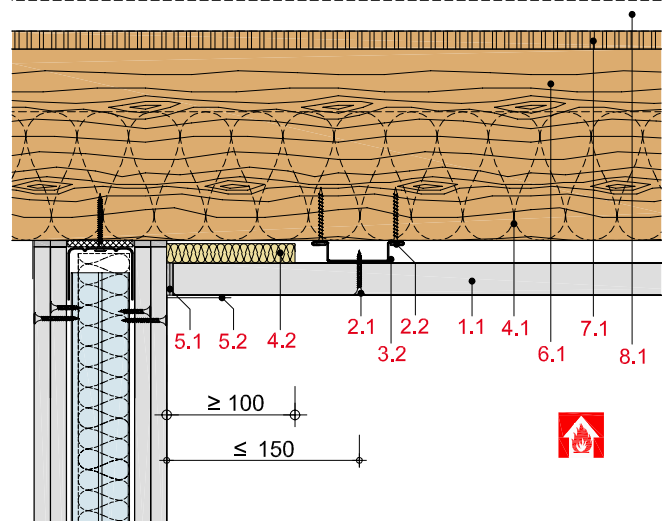
**HB31-D-WT90-3**

Anschluss an eine F 90 Montage-, Schacht- bzw. Massivwand mit Rigips Plattenstreifen



**HB31-D-WT90-4**

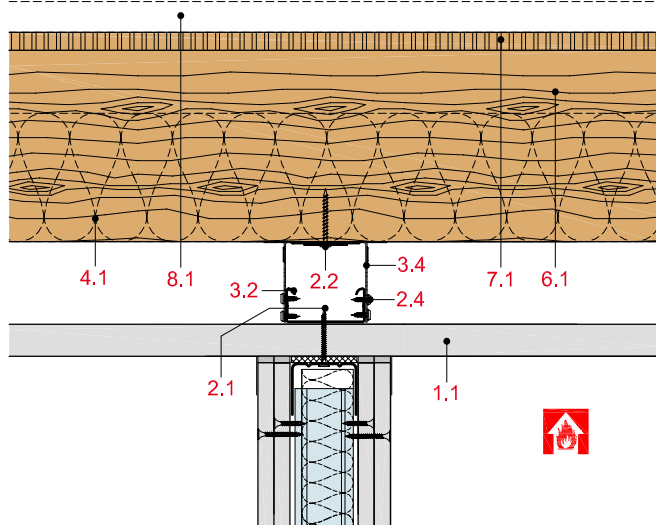
Anschluss an eine F 90 Montage-, Schacht- bzw. Massivwand mit Mineralwollerandstreifen



mit Brandschutzanforderungen von der Raumseite mit 1 x 25 mm Rigips Die Dicke RF, F 90-A

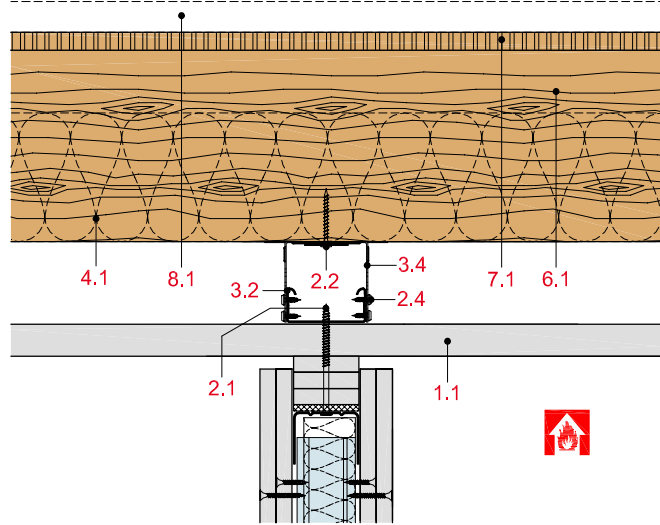
## HB31-D-DT90-1

Wandanschluss an Unterdecke



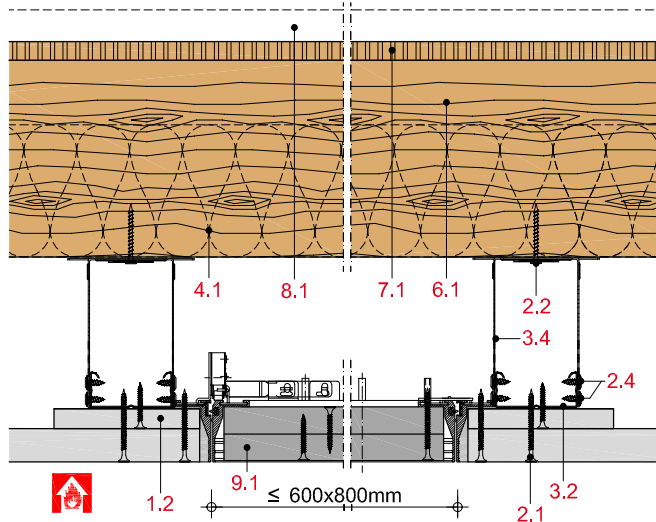
## HB31-D-DT90-2

Gleitender Wandanschluss an Unterdecke



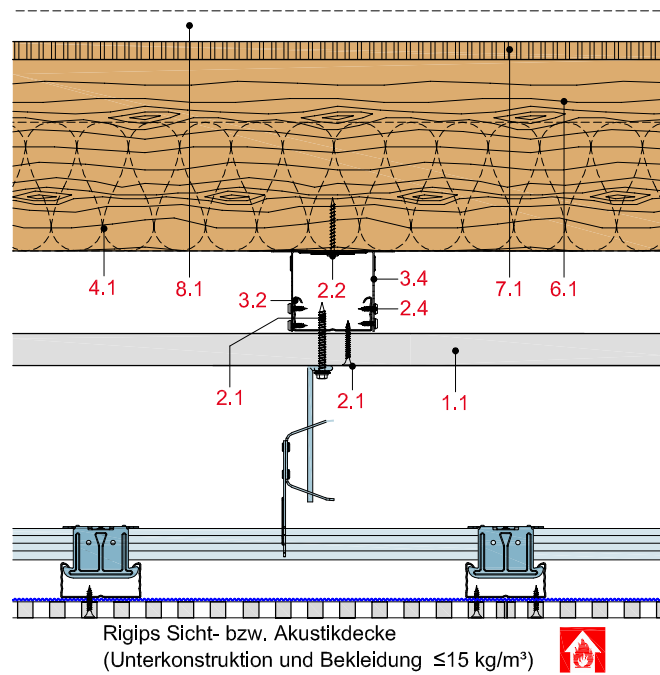
## HB31-D-RV90-1

Einbau einer Revisionsklappe „Alumatic F 90/EI 90“ von RUG SEMIN



## HB31-D-SD90-1

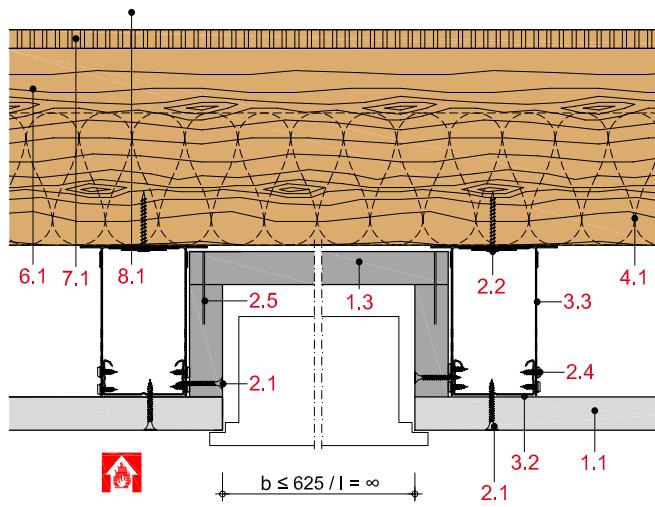
Montage einer zusätzlichen Sichtdecke



mit Brandschutzanforderungen von der Raumseite mit 1 x 25 mm Rigips Die Dicke RF, F 90-A

HB31-D-LK90-1

Einbau einer Deckenleuchte



HB31-D-BF90-1

Bewegungsfuge mit Plattenstreifen-Abdeckung

