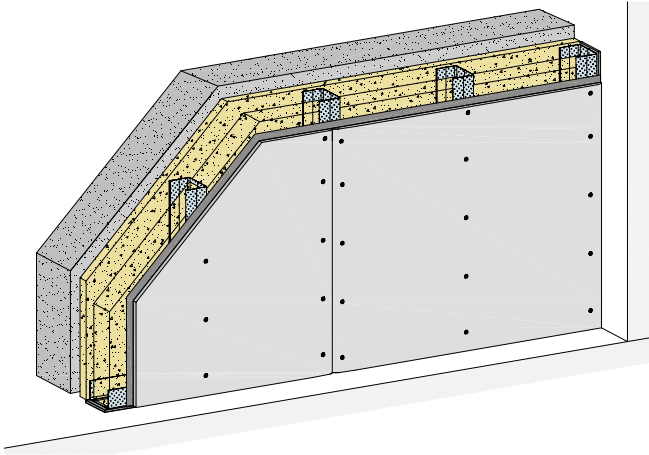


Freistehende Vorsatzschale



Systemaufbau

- 1.1 Beplankung
- 1.2 Rigitone Activ'Air Lochplatten
- 1.3 Rigips Faltelement aus Rigips Bauplatte RB

- 2.1 Rigips Schnellbauschraube TN
- 2.2 Randanschlussbefestigung
- 2.3 Rigips Bauschraube
- 2.4 Rigitone Lochdeckenschraube

- 3.1 RigiProfil MultiTec UW 50/75/100 als Boden- und Deckenanschluss
- 3.2 RigiProfil MultiTec CW 50/75/100
- 3.3 Rigips Anschlussdichtung Filz
- 3.4 Rigips Wandprofil LWI 60/60
- 3.5 Rigips Wandprofil LWA 60/60
- 3.6 Rigips Hutdeckenprofil

- 4.1 Dämmstoff
- 4.2 Dämmstoffstreifen

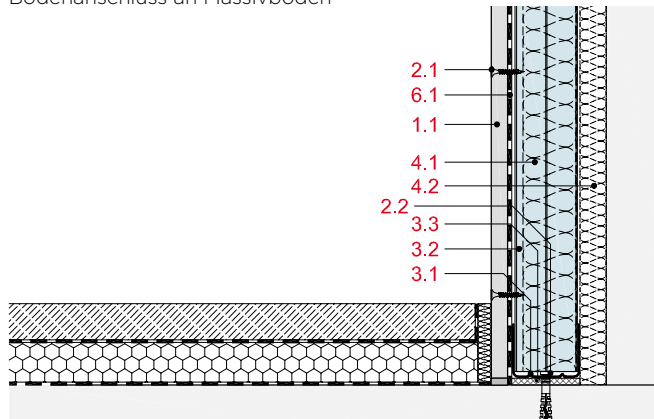
- 5.1 z. B. VARIO Fugenspachtel
- 5.2 Rigips Bewehrungsstreifen oder alternativ Rigips TrennFix nach Verarbeitungsrichtlinien
- 5.3 Rigips EasyFlex
- 5.4 Rigips AquaBead

- 6.1 Dampfbremse (im Bedarfsfall)

Anschluss an Massivdecken

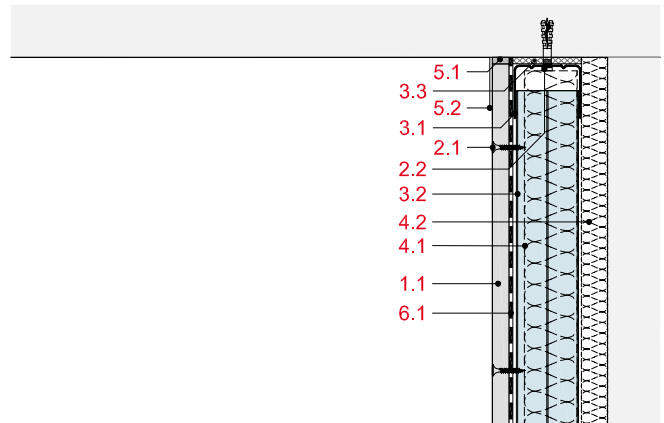
VS11-D-BM-1

Bodenanschluss an Massivboden



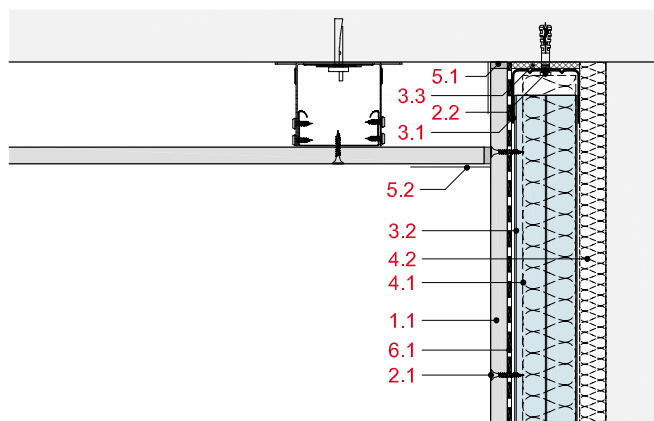
VS11-D-DM-1

Deckenanschluss an Massivdecke



VS11-D-DB-1

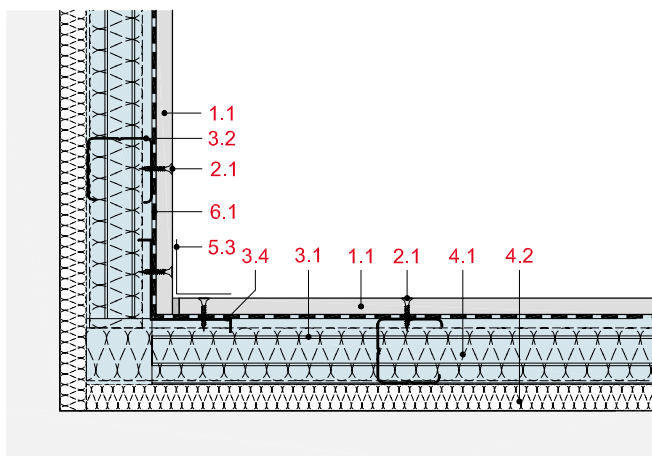
Deckenanschluss an Massivdecke



Eckausbildung / Einbau von Elt.-Dose

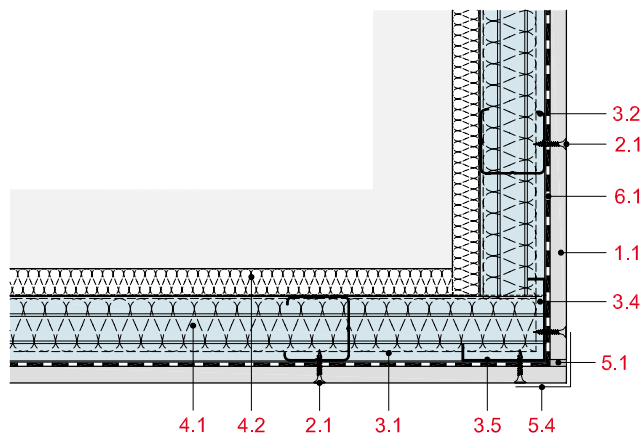
VS11-D-EA-1

Ausbildung einer Innenecke



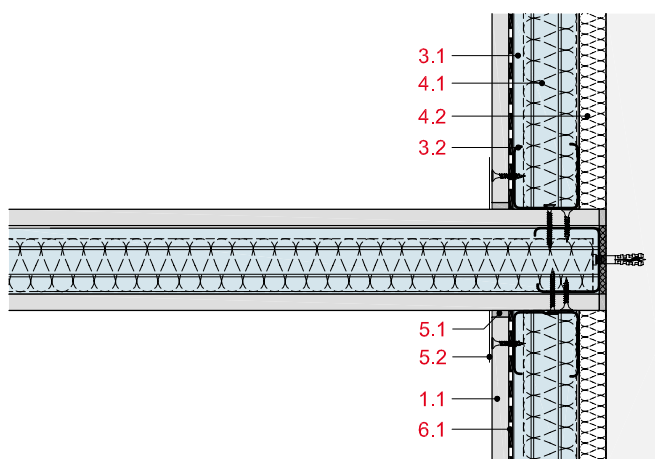
VS11-D-EA-2

Ausbildung einer Außenecke



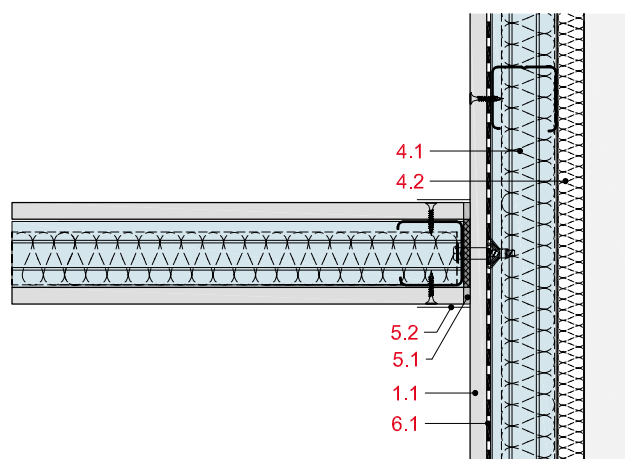
VS11-D-WT-1

Wandanschluss an Trennwand



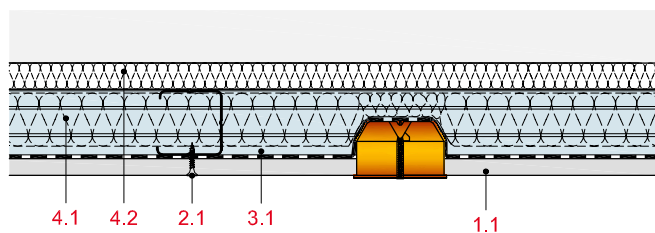
VS11-D-WT-2

Wandanschluss an Trennwand



VS11-D-ED-1

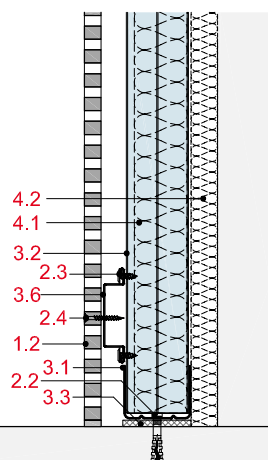
Einbau einer Elt.-Dose



Anschlussdetails Wandabsorber

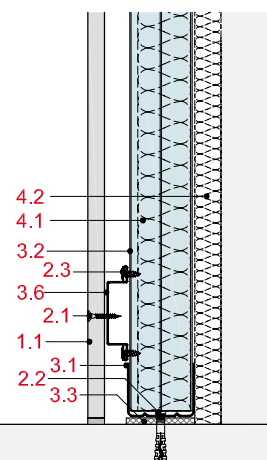
VS11-D-BM-2

Bodenanschluss an Massivboden



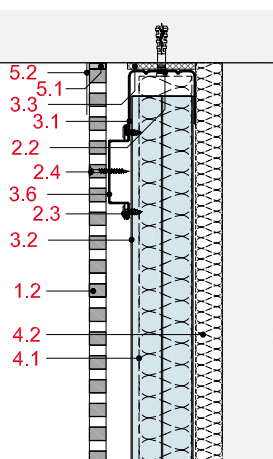
VS11-D-BM-3

Bodenanschluss an Massivboden



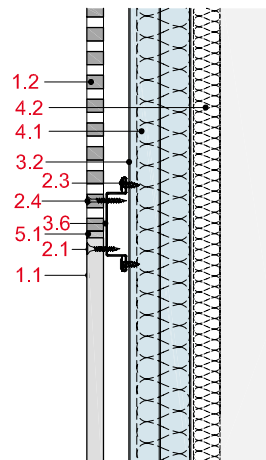
VS11-D-DM-2

Deckenanschluss an Massivdecke



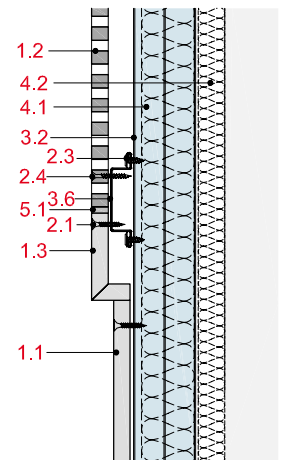
VS11-D-DUE-1

Konstruktionsübergang



VS11-D-DUE-2

Konstruktionsübergang



VS11-D-DUE-3

Konstruktionsübergang

