



## MULTI-KOMFORT

### Vom Keller bis zum Dach

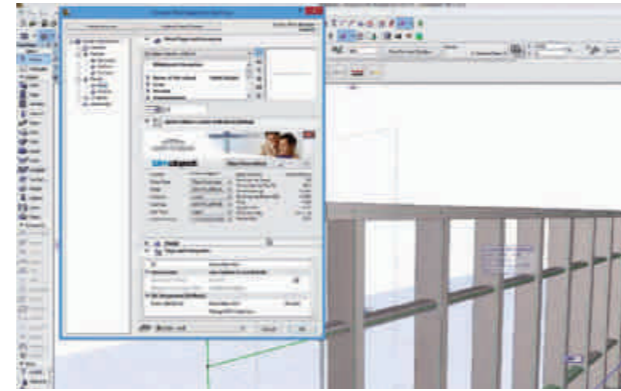
Im Saint-Gobain Planerportal stehen über 100 vom Passivhausinstitut zertifizierte Konstruktionen für eine schnelle und sichere Planung bereit. Die BIM-Bauteilkonstruktionen für diverse Außenwände, Dachkonstruktionen oder Bodenaufbauten stehen als Revit und ArchiCAD Datei kostenlos zur Verfügung. Auch technische Datenblätter, EPDs und weitere planungsrelevante Informationen und Tools sind im Planerportal nur einen Mausklick entfernt.

### WARUM PASSIVHAUS-ZERTIFIZIERTE KONSTRUKTIONEN?

Ein U-Wert-Szenario auf Passivhausniveau bereitet die Gebäude von morgen auf die Ära ohne fossile Energie vor. Deshalb setzen wir als weltweit führender Baustoffhersteller auf eine zukunftsorientierte Bauweise. Es ist ein Teil unserer Verantwortung und nur so können wir unserem Anspruch an Nachhaltigkeit und Nutzerkomfort gerecht werden.



Weitere Informationen auf:  
[konstruktionen.multi-komfort.de](http://konstruktionen.multi-komfort.de)



## FENSTERLÖSUNGEN

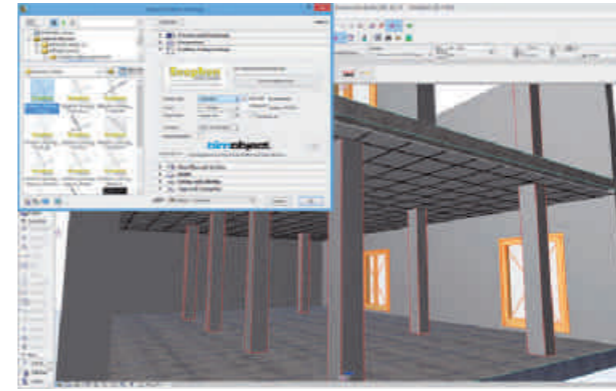
### Von Saint-Gobain Building Glass

Saint-Gobain Building Glass präsentierte bereits auf der glastec 2014 zum ersten Mal BIM-Objekte, die für Revit und ArchiCAD verwendet werden können. So werden Sie bei Ihrer Planung mit BIM aktiv unterstützt, indem Sie die Objekte „Fenster“ oder „Pfosten-Riegel-Fassade“ direkt aus der BIMObjects-Datenbank herunterladen und unkompliziert in Ihren Entwurf integrieren können.

Diese Objekte sind mit technischen Werten, aber auch mit den notwendigen technischen Regeln verknüpft. So bekommen Sie zum Beispiel einen Warnhinweis, wenn das gewählte Objekt „Dreifach-Isolierglasfenster“ in der von Ihnen gewünschten Größe die in der DIN 18008-2 vorgeschriebenen Abmessungen unter- oder überschreitet.



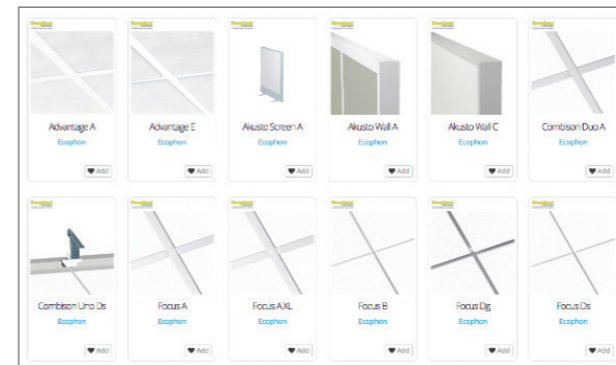
Weitere Informationen auf:  
[bimobject.com/de/saint-gobain-glass/privatecloud](http://bimobject.com/de/saint-gobain-glass/privatecloud)



## AKUSTIKLÖSUNGEN

### Systeme für Decken & Wände

Ecophon, als einer der Gewinner des BIMobject Award 2015<sup>®</sup>, veröffentlicht ein umfangreiches Portfolio an BIM-Objekten seiner Produktpalette. Dies bedeutet, dass nun nahezu alle Akustikdeckensysteme auf dem Ecophon BIM-Portal auf BIMobject.com sowie über die BIMobject-Apps für Revit und ArchiCAD verfügbar sind.



Weitere Informationen auf:  
[www.ecophon.com/bim\\_de](http://www.ecophon.com/bim_de)

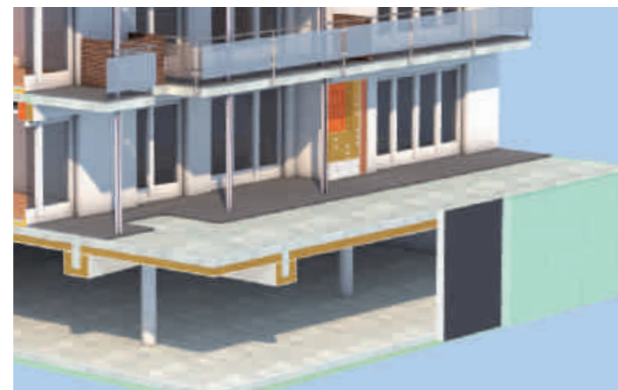
# BIM

\_Planungssicher

\_Komfortabel

\_Effizient

## PLANUNGSFLEXIBILITÄT MIT SAINT-GOBAIN

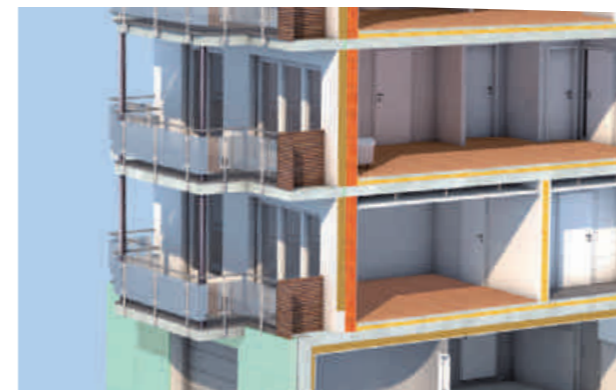


### LÖSUNGEN MIT SYSTEM WDVS, Bautenschutz, Boden- & Fliesensysteme



Saint-Gobain Weber ist mit Planungsassistenten für Putz- und Wärmedämm-Verbundsysteme, Abdichtungen sowie Boden- und Fliesensysteme in Allplan vertreten. Diese ermöglichen den Planern mit zahlreichen Ausführungsvarianten die detaillierte Planung eines Bauvorhabens.

Einen besonderen Mehrwert bietet ein neues Feature, das 2017 vorgestellt wird: In Allplan wurden 2D-Detailzeichnungen integriert, die sich einfach in ein Zeichenprogramm importieren lassen.



### TROCKENBAULÖSUNGEN Wände, Decken, Trockenstrich



Integriert in die Design2Cost-Lösung von Allplan bietet Rigips Ihnen ab sofort mit den „Rigips-Assistenten“ für Wandsysteme, Unterdecken, Dach- und Deckenbekleidungen, Holzbau-systeme sowie Fußbodensysteme im Ausbau-Assistenten exklusive als auch intelligente Werkzeuge für Ihre bauteilorientierte Planung und Ihr effizientes Baukostenmanagement.

Die „Rigips-Assistenten“ beinhalten alle BIM-fähigen Objekte sowie Informationen und unterstützen Sie dabei, Ihre kostbaren Ressourcen auf den kreativen Entwurf zu verwenden.



### STEILDACH-DÄMMSYSTEM Dachschräge & -boden, Gaube



Der Steildach-Assistent in Allplan bietet einen Schnellzugriff auf über 1.700 geprüfte, feuchte-sichere BIM-Lösungen für Neubau und Sanierung von Steildach, Gaube sowie oberster Geschossdecke und bündelt die Baustoff-Kompetenzen von Weber, Rigips und Isover in kompletten Bauteil-aufbauten.

- Große Auswahl an Konstruktionen und Materialien
- Unterstützung individueller Energie- und Komfortanforderungen
- Alle erforderlichen Planungsdaten voll digitalisiert

Im Laufe des Jahres 2017 werden die Isover BIM-Lösungen konsequent weiter ausgebaut.



#### MEHR KOMFORT, WENIGER RISIKEN

1. Kürzere Projektlaufzeiten
2. Kosten- und Planungssicherheit
3. Vermeidung von Planungsfehlern und Reduzierung von (rechtlichen) Risiken
4. Fundierte Entscheidungsbasis
5. Reduzierte Gesamtkosten, inklusive Minimierung der Folgekosten
6. Höhere Qualität der Planung und damit Verbesserung Ihrer Wettbewerbsfähigkeit

Die Saint-Gobain BIM-Objekte stehen für die gängigsten Architekturprogramme zur Verfügung, wie Autodesk Revit, Graphisoft ArchiCAD, Nemetschek Design2Cost.

Alle 3D-Objekte sind kompatibel mit Autodesk AutoCAD, Trimble SketchUp und 3D Studio/3DS. Die Objektfamilien werden nach buildingSMART erstellt, darunter COBIE, CCS und OmniClass.



Weitere Informationen auf:  
[www.sg-weber.de/bim](http://www.sg-weber.de/bim)



Alles zum Thema **Rigips & BIM** sowie zahlreiche BIM-Files für Ihre Revit und ArchiCAD Planung gibt es auf:  
[www.rigips.de/bim](http://www.rigips.de/bim)



Alles zum Thema **Isover & BIM** sowie zahlreiche BIM-Files für Ihre Revit und ArchiCAD Planung gibt es auf:  
[www.isover.de/BIM](http://www.isover.de/BIM)