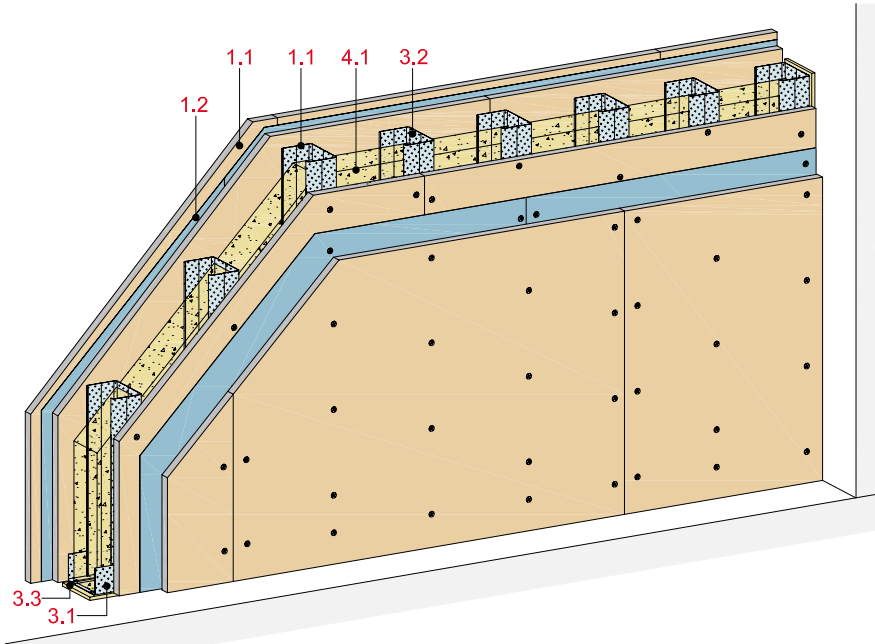


Einfachständerwände 3-lagig beplankt

mit Rigips Die Harte imprägniert



Technische Daten

Schallschutz

**R<sub>w</sub> bis 63 dB**

Brandschutz

**EI 90-M**

Wandhöhe

**bis 9.000 mm**

Wanddicke

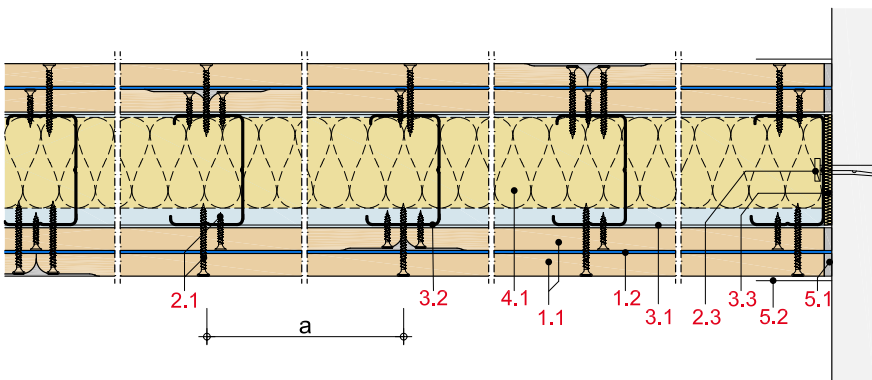
**bis 161 mm**

Gewicht (ohne Dämmung)

**bis ca. 77 kg/m<sup>2</sup>**



Längsschnitt



Wanddicke und -gewicht

Beplankung mm	Wand- profil	Wand- dicke ca. mm	Wand- gewicht kg/m <sup>2</sup>
2 x 15 + 1 x Blech	CW 75	136	76
2 x 15 + 1 x Blech	CW 100	161	77

Gewichtsangaben ohne Dämmstoff

Systemaufbau

1 Beplankung	1.1 Rigips Die Harte imprägniert 1.2 Rigips Stahlblechtafel, 2.000 x 1.000 mm (l x b), d = 0,5 mm, Überlappung 150 mm
2 Befestigung	2.1 Rigips HartFix Schnellbauschraube 2.2 Randanschlussbefestigung, z. B. Metalldübel a ≤ 500 mm
3 Unterkonstruktion	3.1 RigiProfil MultiTec UW 75/100 als Boden- und Deckenanschluss 3.2 RigiProfil MultiTec CW 75/100 3.3 Rigips Anschlussdichtung, vorzugsweise A1 nach DIN 4102-1 mit ≤ 3 mm Dicke im eingebauten Zustand
4 Dämmstoff	4.1 Schallschutz: ggf. Mineralwolle Brandschutz: nicht erforderlich
5 Verspachtelung	5.1 z. B. VARIO Fugenspachtel 5.2 Rigips Bewehrungsstreifen oder alternativ Rigips TrennFix gemäß Verarbeitungsrichtlinien

Detailhinweise

Details	Seite
Bodenanschlüsse	BW 8
Wandanschlüsse	BW 8
Deckenanschlüsse	BW 9

**Schallschutz**

Beplankung je Wandseite	Unterkonstruktion Profile	Achs- abstand a	Wand- dicke	Dämmstoff Dicke	Schalldämm- Maß R <sub>w</sub>
mm		mm	mm	mm	dB
2 x 15 + 1 x Blech	CW 75	312,5	136	60 <sup>1)</sup>	61
2 x 15 + 1 x Blech	CW 100	312,5	166	80 <sup>1)</sup>	63

<sup>1)</sup> z. B. ISOVER Akustic TP 1 oder Akustic TF bzw. TF Twin

**Hinweis**
**Nachweis:**

TGM-VA AB 12500

R<sub>w</sub> = bewertetes Schalldämm-Maß der trennenden Wand ohne flankierende Übertragung.

**Eingangswert für das Nachweisverfahren nach DIN 4109-2.**

(R<sub>w,R</sub> = R<sub>w</sub> - 2 dB)

**Brandschutz**

Beplankung je Wandseite	Unterkonstruktion Profile	Achs- abstand a	Dämmstoff			Feuerwider- standsklasse nach DIN 4102
			Dicke	Roh- dichte	Baustoff- klasse	
mm		mm	mm	kg/m <sup>3</sup>		
2 x 15 + 1 x Blech	≥ CW 75	312,5	nicht erforderlich			EI 90-M

**Hinweis**
**Nachweis:**

P-SAC 02/III-833

**Zulässige Wandhöhen**

Beplankung je Wandseite	Unterkonstruktion Profile	Achs- abstand a	maximal zulässige Wandhöhe
			<b>mit</b> Brandschutzanforderungen
mm		mm	mm
2 x 15 + 1 x Blech	CW 75	312,5	7.500
2 x 15 + 1 x Blech	CW 100	312,5	9.000

**Hinweis**
**Nachweis:**

P-SAC 02/III-833

**Einbruchhemmend**

Die Rigips-Brandwand SB erfüllt die Anforderungen an einbruchhemmende Wände RC 2.