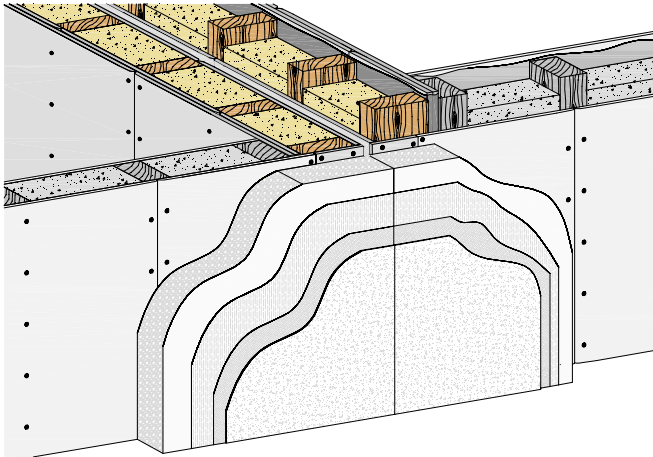


Wohnungstrennwände, 2-lagig beplankt



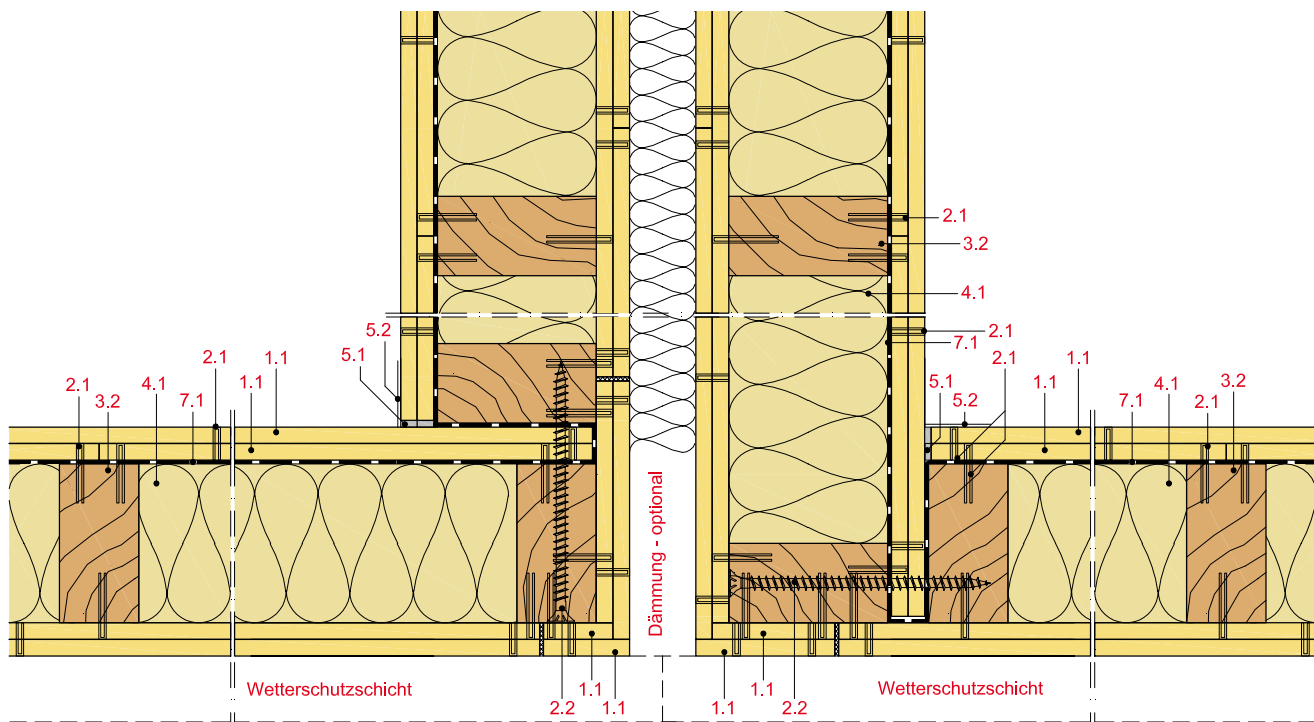
Systemaufbau

- 1.1 Beplankung
- 2.1 Befestigungsmittel
- 2.2 Randanschlussbefestigung
- 3.1 Holzschwelle als Bodenanschluss,  
Holzrähm als Deckenanschluss
- 3.2 Holzständer
- 4.1 Dämmstoff gemäß System
- 5.1 z. B. VARIO Fugenspachtel
- 5.2 Rigips Bewehrungsstreifen oder alternativ Rigips TrennFix  
gemäß Verarbeitungsrichtlinien
- 6.1 Elt.-Dose
- 6.2 Elt.-Brandschutzdose mit bauaufsichtlicher Zulassung
- 7.1 Dampfbremse

Eckausbildung

HW52-D-EA-1

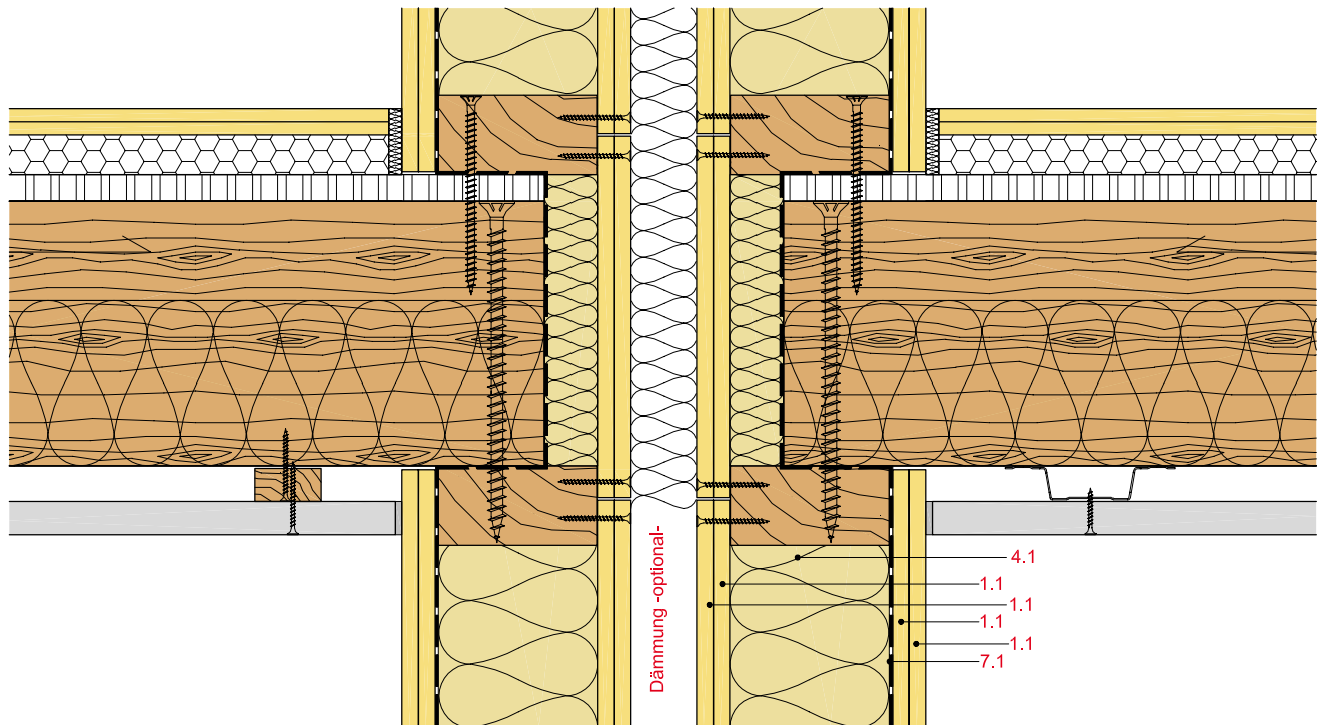
Eckausbildung



Anschluss an Holzbalkendecke

HW52-D-DH-1

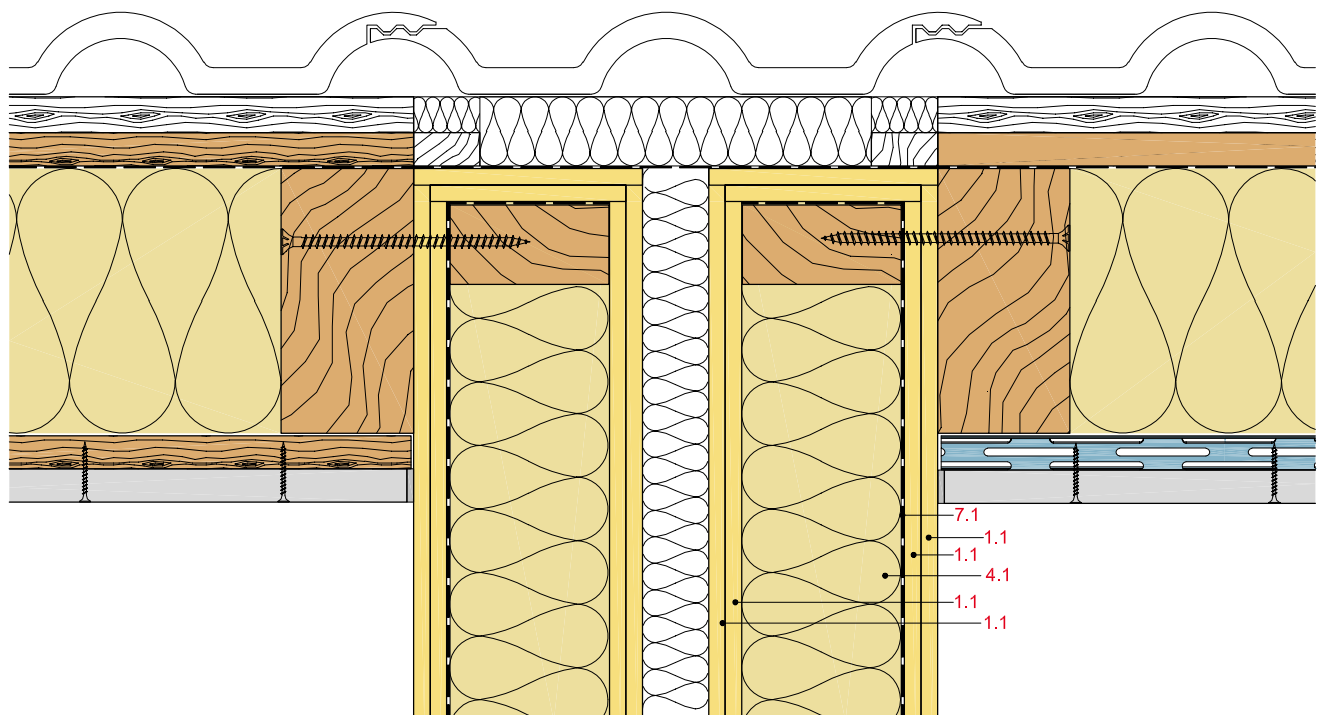
Deckenanschluss an Holzbalkendecke



Dachanschluss

HW52-D-DH-2

Dachanschluss



Dachanschluss mit Höhenversprung

HW52-D-DH-3

Dachanschluss mit Höhenversprung

