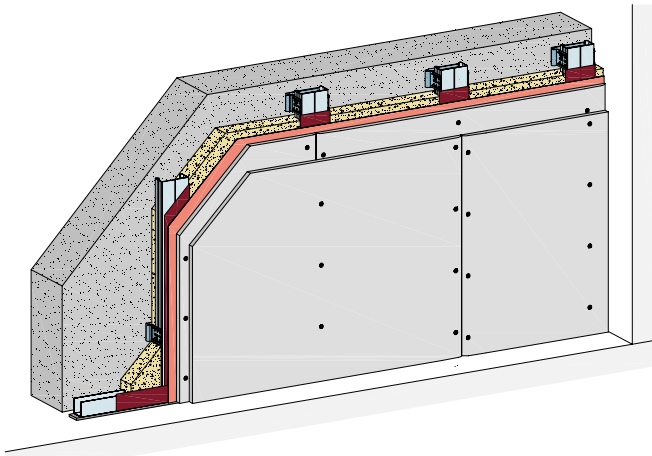


Vorsatzschale mit Justierschwingbügel, 2-lagig



Systemaufbau

- 1.1 Rigips Strahlenschutzplatte RF
- 1.2 Rigips Feuerschutzplatte RF

---

- 2.1 Rigips Schnellbauschraube TN
- 2.2 Randanschlussbefestigung
- 2.3 Rigips Bauschraube

---

- 3.1 RigiProfil MultiTec UD 28
- 3.2 RigiProfil MultiTec CD 60/27 (als Ständerprofil)
- 3.3 Rigips Justierschwingbügel CD 30/60/90
- 3.4 Rigips Anschlussdichtung Filz
- 3.5 Bleistreifen

---

- 4.1 Dämmstoff gemäß System

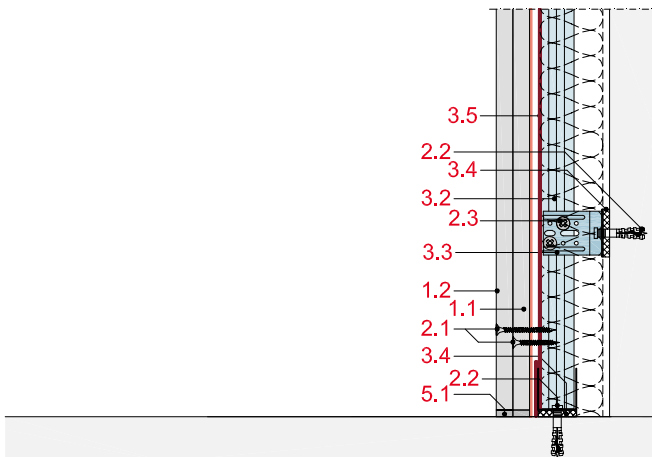
---

- 5.1 z. B. VARIO Fugenspachtel
- 5.2 Rigips Bewehrungsstreifen oder alternativ Rigips TrennFix gemäß Verarbeitungsrichtlinien
- 5.3 Rigips Kantenschutz

Anschluss an Massivdecken

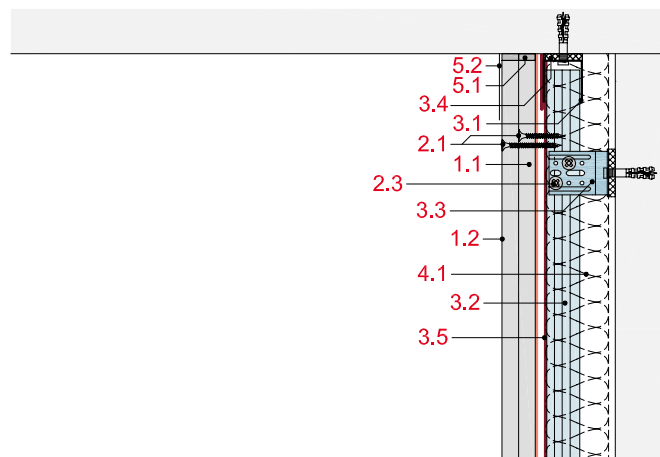
RS12-D-BM-1

Bodenanschluss an Massivboden



RS12-D-DM-1

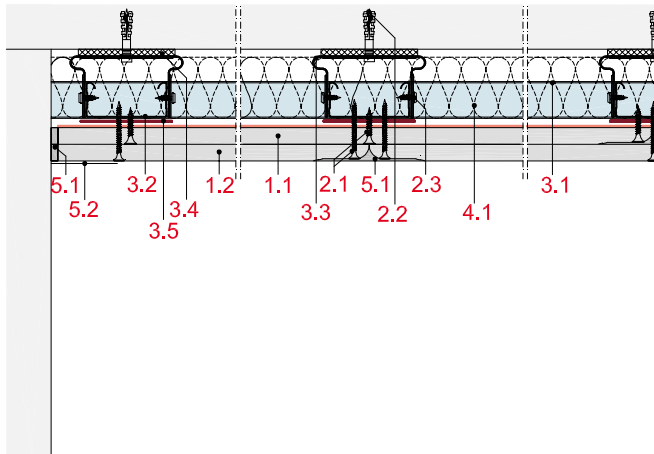
Deckenanschluss an Massivdecke



Anschluss an Massivwand bzw. Trennwand / Eckausbildung

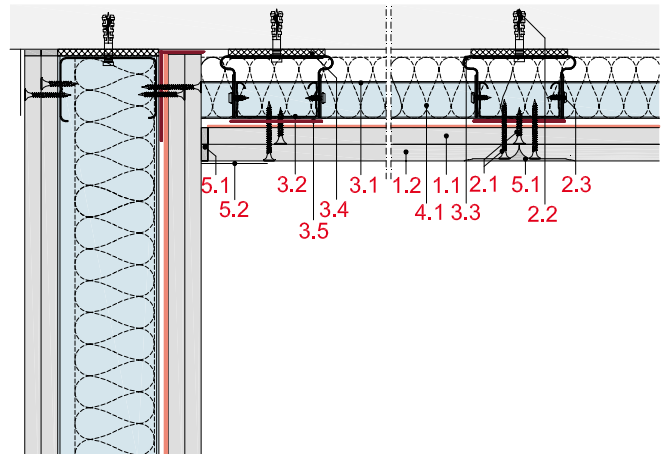
RS12-D-WM-1

Wandanschluss an Massivwand



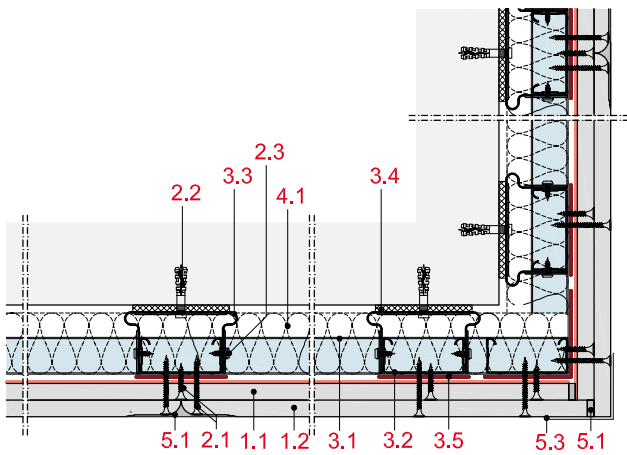
RS12-D-WT-1

Wandanschluss an Trennwand



RS12-D-EA-1

Ausbildung einer Außenecke



RS12-D-EA-2

Ausbildung einer Innenecke

