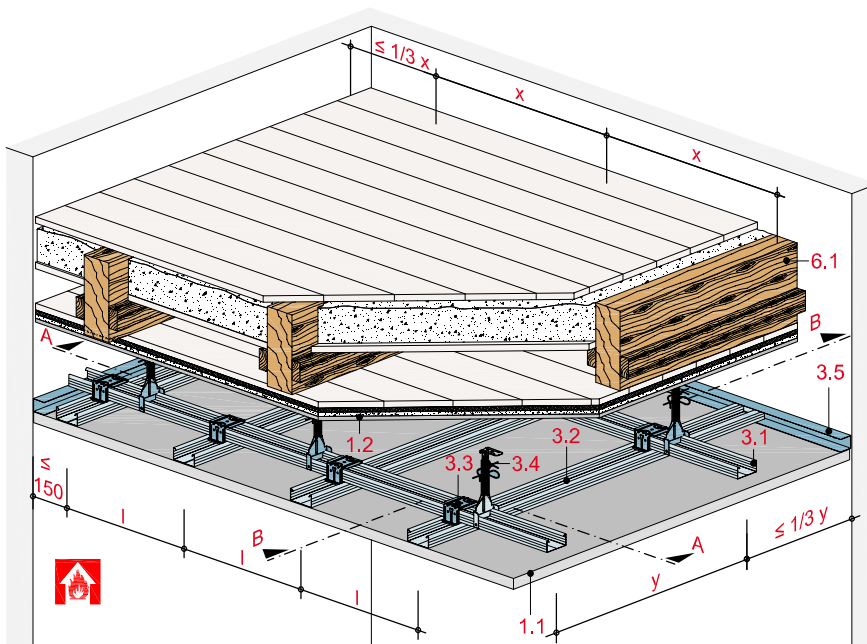


Unterdecke mit höhenversetzte Metall-Unterkonstruktion

mit Rigips Die Dicke RF/RFI und Rigips Bauplatte RB/RBI



Technische Daten

Brandbeanspruchung

von unten

(von der Raumseite)

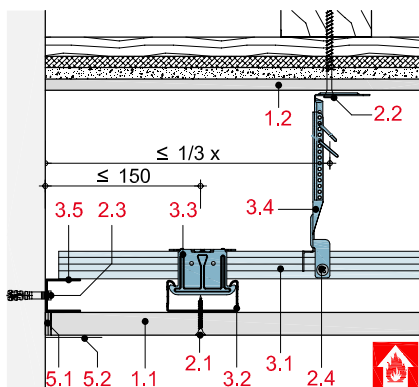
Brandschutz

F 90-B

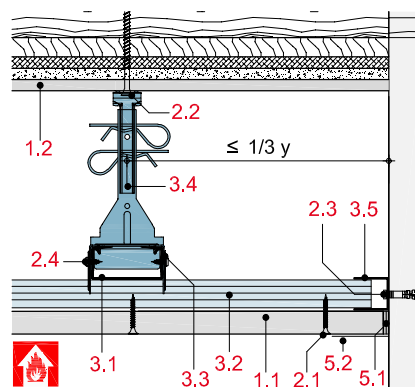
Gewicht ohne Zusatzlast

ca. 29 kg/m²

Schnitt A



Schnitt B



Hinweis und Erläuterung

x = Achsabstand Abhänger
 y = Achsabstand Grundprofile
 l = Achsabstand Tragprofile

Systemaufbau

1 Beplankung	1.1 Rigips Die Dicke RF bzw. RFI 1.2 Rigips Bauplatte RB bzw. RBI zur Auffütterung der Rohdecke
2 Befestigung	2.1 Rigips Schnellbauschraube TN 2.2 Abhängerbefestigung, z. B. Holzschraube 2.3 Randanschlussbefestigung, z. B. Rigips Nageldübel 2.4 Rigips Bauschraube
3 Unterkonstruktion	3.1 Grundprofil: RigiProfil MultiTec CD 60/27 3.2 Tragprofil: RigiProfil MultiTec CD 60/27 3.3 Profilverbinder: Rigips Kreuzschnellverbinder 3.4 Abhänger: Rigips Nonius Abhängesystem 3.5 Anschluss: RigiProfil MultiTec UD 28
5 Verspachtelung	5.1 z. B. VARIO Fugenspachtel 5.2 Rigips Bewehrungsstreifen oder alternativ Rigips TrennFix gemäß Verarbeitungsrichtlinien
6 Rohdecke	6.1 Holzbalken

Maximale Achsabstände der Unterkonstruktion

Beplankung	Abhänger- abstand	Achsabstand		Dämmstoff		Gewicht	Feuer- wider- stands- klasse
		Grund- profile	Trag- profile	Dicke	Roh- dichte		
mm	x mm	y mm	l_1 mm	mm	kg/m ³	kg/m ²	

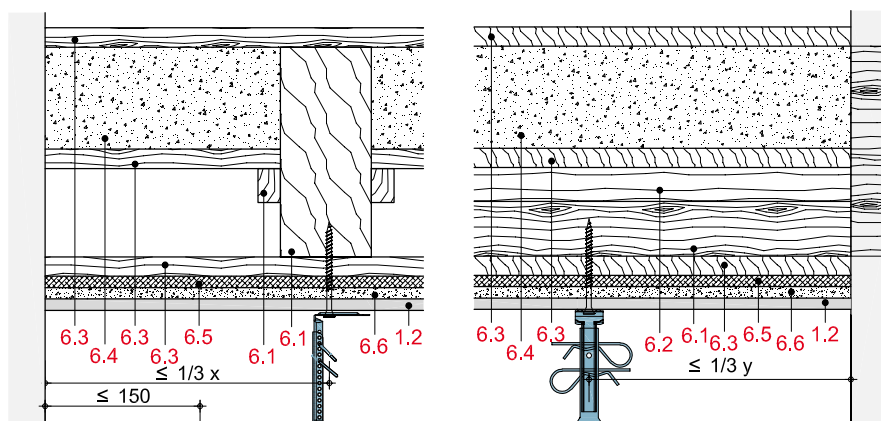
ohne Zusatzlast

20 + 9,5	1.200	625	330	zul. ohne Anford.	29	F 90-B
----------	-------	-----	-----	-------------------	----	--------

Hinweis

Nachweis:
GA-2014/290-Ap

Rohdecke



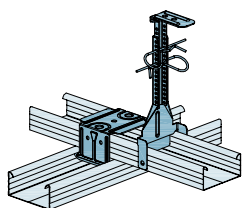
Hinweis und Erläuterung

Bei unverändertem Aufbau der bestehenden Holzbalkendecke und einer Rigips-Unterdecke erreicht diese Konstruktion die Feuerwiderstandsklasse F 90-B. Dabei kann auf den sonst bei F 90-Holzbalkendecken vorgeschriebenen Dämmstoff verzichtet werden. Wenn die bestehende Rohdecke ertüchtigt werden muss, ist dies durch einen Tragwerksplaner nachzuweisen.

- | | | |
|------------|-----|---|
| 6 Rohdecke | 6.1 | Holzbalken ≥ 40 mm |
| | 6.2 | Holzlaternen |
| | 6.3 | Holzbeplankung: Hobeldielen $d = 21$ mm oder Sperrholzplatten bzw. Spanplatten $d = 16$ mm |
| | 6.4 | Füllung: nichtbrennbares Füllmaterial, z. B. Schlacke oder Dämmstoff, Schmelzpunkt > 1.000 °C |
| | 6.5 | Putzträger: z. B. Rohrgeflecht |
| | 6.6 | Putz: Kalk-, Gips- oder Lehmputz |

Abhängesysteme und Profilverbinder

Abhängesysteme



Rigips Nonius-System mit Unterteil
CD 250 mit Rigips Kreuzschnellverbinder