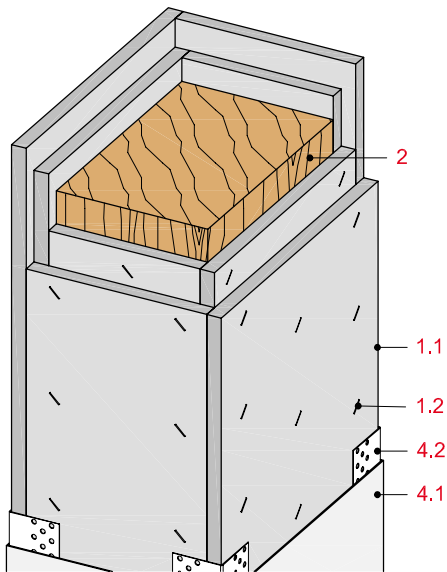


4-seitige Holzstützen-Bekleidungen F 30 bis F 90

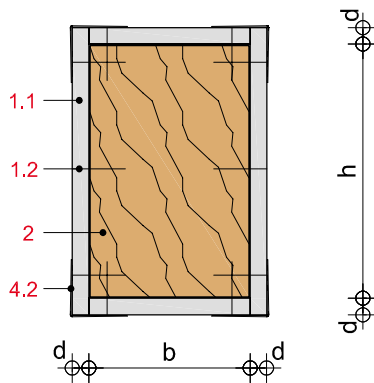


Systemaufbau

- 1.1 Rigips Feuerschutzplatte RF bzw. Rigips Die Dicke RF
- 1.2 Stahldrahtklammer,  $a \leq 80$  mm bzw. Rigips Schnellbauschraube TN (Grobgewinde),  $a \leq 250$  mm
- 2 Holzstütze bzw. Holzbalken der Güteklasse II nach DIN 4074-1
- 4.1 VARIO Fugenspachtel
- 4.2 Rigips Alu-Eckschutzprofil

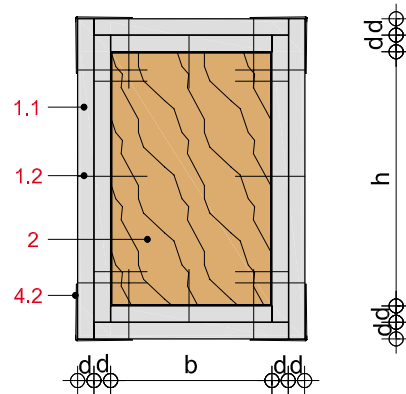
BH14-D-QS-1

Querschnitt: 1-lagige Holzstützen-Bekleidung mit Rigips Feuerschutzplatte RF, F 30-B



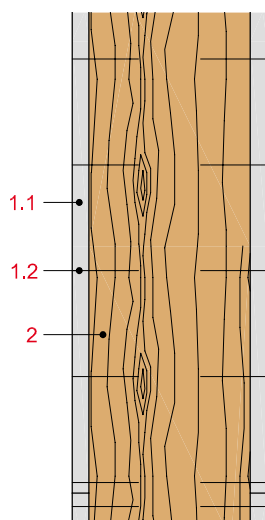
BH14-D-QS-2

Querschnitt: 2-lagige Holzstützen-Bekleidung mit Rigips Feuerschutzplatte RF, F 60-B



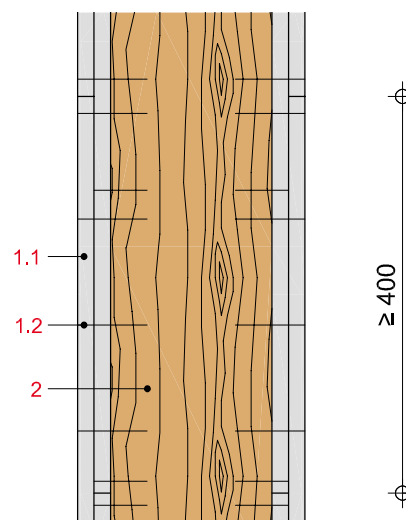
BH14-D-LS-1

Längsschnitt: 1-lagige Holzstützenbekleidung mit Rigips Feuerschutzplatte RF, F 30-B



BH14-D-LS-2

Längsschnitt: 2-lagige Holzstützenbekleidung mit Rigips Feuerschutzplatte RF, F 60-B



## Zulässige Befestigungsmittel

### Befestigungsmittel

| Rigips<br>Feuerschutzplatte RF | Schrauben <sup>1)</sup><br>a ≤ 200 mm | Stahldrahtklammern<br>a ≤ 100 mm |
|--------------------------------|---------------------------------------|----------------------------------|
| 12,5 mm                        | 3,8 x 35 mm                           | 35/11,06/1,2                     |
| 2 x 12,5 mm                    | 3,8 x 45 mm                           | 50/11,06/1,2                     |
| 2 x 20 mm                      | 4,2 x 70 mm                           | 64/11,25/1,53                    |
| 3 x 12,5 mm                    | 4,2 x 70 mm                           | 64/11,25/1,53                    |

<sup>1)</sup> Rigips Schnellbauschraube TN (Grobgewinde)

## Zulässige Befestigungsabstände

### Befestigungsabstände Schrauben

| Beplankung | Befestigungsabstände |          |          |
|------------|----------------------|----------|----------|
|            | 1. Lage              | 2. Lage  | 3. Lage  |
| 1-lagig    | ≤ 250 mm             | -        | -        |
| 2-lagig    | ≤ 750 mm             | ≤ 250 mm | -        |
| 3-lagig    | ≤ 750 mm             | ≤ 750 mm | ≤ 250 mm |

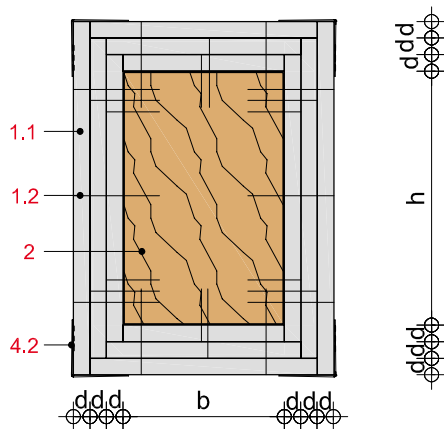
### Befestigungsabstände Klammern

| Beplankung | Befestigungsabstände |          |         |
|------------|----------------------|----------|---------|
|            | 1. Lage              | 2. Lage  | 3. Lage |
| 1-lagig    | ≤ 80 mm              | -        | -       |
| 2-lagig    | ≤ 240 mm             | ≤ 80 mm  | -       |
| 3-lagig    | ≤ 240 mm             | ≤ 240 mm | ≤ 80 mm |

Befestigungsmittel und -abstände nach DIN 18181.

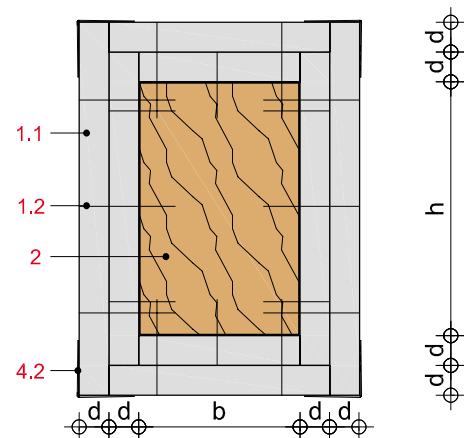
## BH14-D-QS-3

Querschnitt: 3-lagige Holzstützenbekleidung mit Rigips Feuerschutzplatte RF, F 90-B



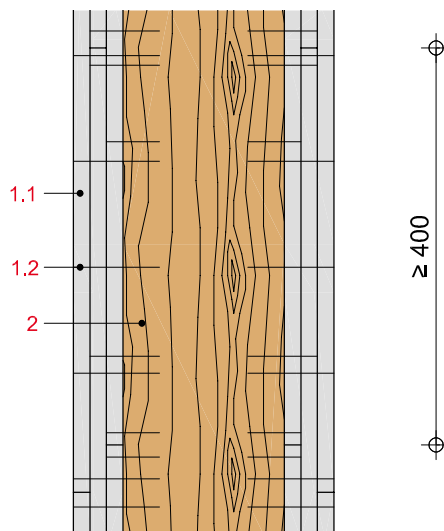
## BH14-D-QS-4

Querschnitt: 2-lagige Holzstützenbekleidung mit Rigips Die Dicke RF, F 90-B



## BH14-D-LS-3

Längsschnitt: 3-lagige Holzstützenbekleidung mit Rigips Feuerschutzplatte RF, F 90-B



## BH14-D-LS-4

Längsschnitt: 2-lagige Holzstützenbekleidung mit Rigips Die Dicke RF, F 90-B

