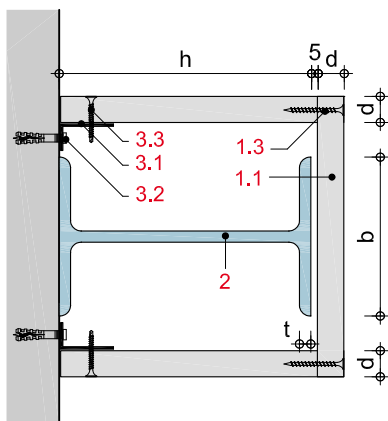


BS13GT

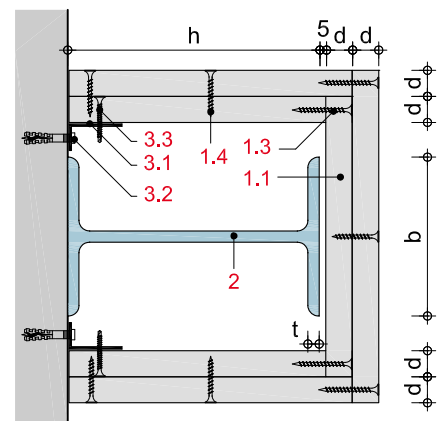
Isometrie von einlagiger Stützenbekleidung.

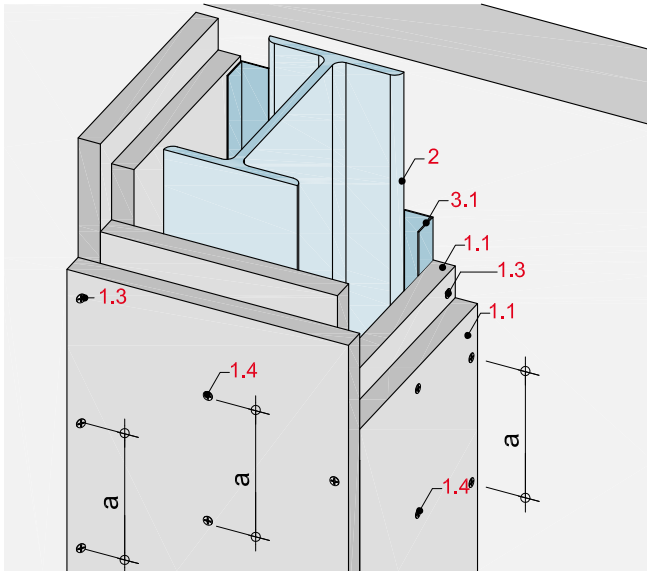
- 1.1 Rigips Glasroc F (Ridurit), $d = 15, 20$ bzw. 25 mm
- 1.3 Stirnkantenverbindung mit Rigips Schnellbauschraube TN (Grobgewinde) bzw. Stahldrahtklammer
- 1.4 Flächenverbindung mit Rigips Schnellbauschraube TN (Grobgewinde) bzw. ABC-SPAX-Schraube bzw. Stahldrahtklammer
- 2 Stahlstützen, Profilstahl nach DIN 1025
- 3.1 Rigips Winkelprofil 40/20-1
- 3.2 Metallspreizdübel M 6 x 25 mm mit Schraube, $a \leq 500$
- 3.3 Rigips Schnellbauschraube TB, Abstände siehe Stirnkantenverbindung

Querschnitt durch einlagige Stützenbekleidung.



Querschnitt durch zweilagige Stützenbekleidung.

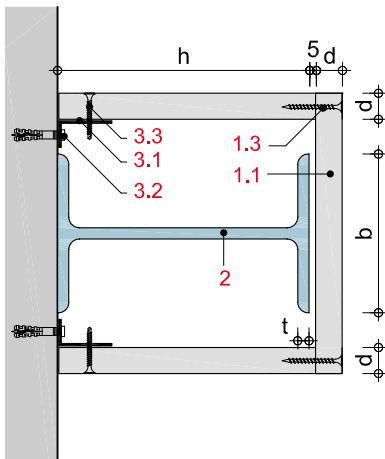




- 1.1 Rigips Glasroc F (Ridurit), $d = 15, 20$ bzw. 25 mm
- 1.3 Stirnkantenverbindung mit Rigips Schnellbauschraube TN (Grobgewinde) bzw. Stahldrahtklammer
- 1.4 Flächenverbindung mit Rigips Schnellbauschraube TN (Grobgewinde) bzw. ABC-SPAX-Schraube bzw. Stahldrahtklammer
- 2 Stahlstützen, Profilstahl nach DIN 1025
- 3.1 Rigips Winkelprofil 40/20-1
- 3.2 Metallspreizdübel M 6 x 25 mm mit Schraube, $a \leq 500$
- 3.3 Rigips Schnellbauschraube TB, Abstände siehe Stirnkantenverbindung

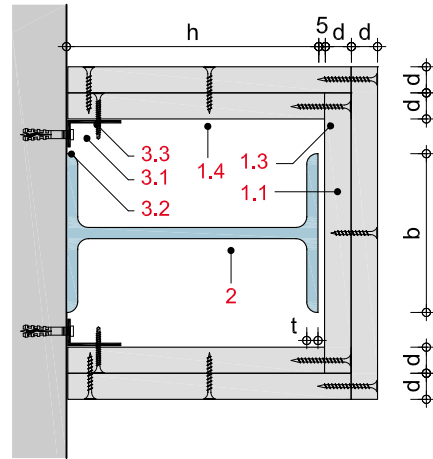
BS13GT_QS1

Querschnitt durch einlagige Stützenbekleidung.



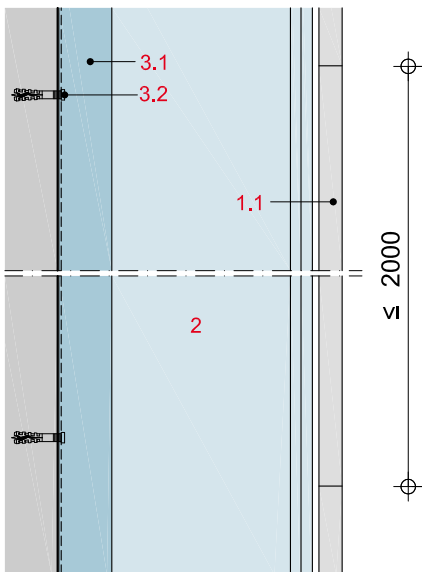
BS13-D-QS-2

Querschnitt durch zweilagige Stützenbekleidung.



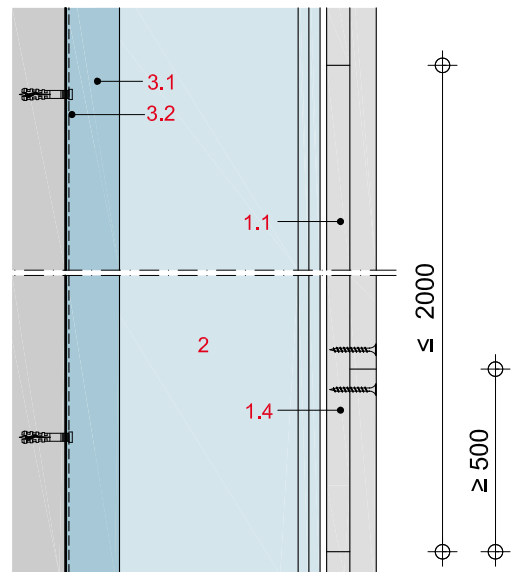
BS13GT_LS1

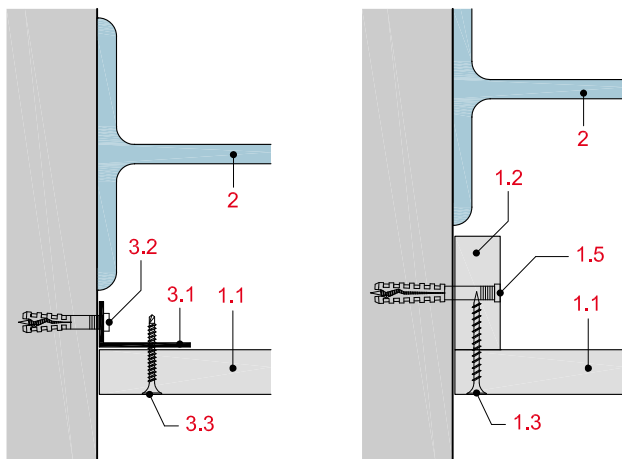
Querschnitt durch einlagige Stützenbekleidung.



BS13-D-LS-2

Querschnitt durch zweilagige Stützenbekleidung.

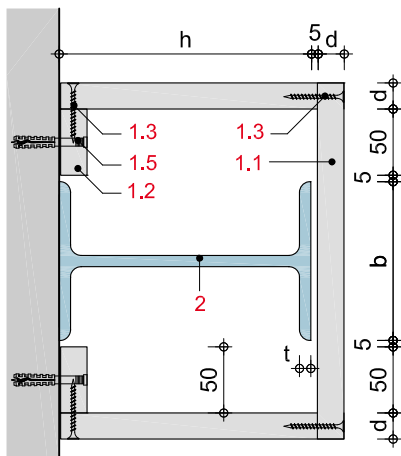




- 1.1 Rigips Glasroc F (Ridurit), d = 15, 20 bzw. 25 mm
- 1.2 Rigips Glasroc F (Ridurit)-Plattenstreifen
d = 25mm, b = 50mm
- 1.3 Stirnkantenverbindung mit Rigips Schnellbauschraube TN
(Grobgewinde) bzw. Stahldrahtklammer
- 1.4 Flächenverbindung mit Rigips Schnellbauschraube TN
(Grobgewinde) bzw. ABC-SPAX-Schraube
bzw. Stahldrahtklammer
- 1.5 Metallspreizdübel M6 x 50 mm mit Schraube, a ≤ 500
- 1.6 Beplankung gem. System
- 2 Stahlstützen, Profilstahl nach DIN 1025
- 3.1 Rigips Winkelpprofil 40/20-1
- 3.2 Metallspreizdübel M 6 x 25 mm mit Schraube, a ≤ 500
- 3.3 Rigips Schnellbauschraube TB,
Abstände siehe Stirnkantenverbindung
- 3.4 RigiProfil MultiTec UW ≥ 50
- 3.5 RigiProfil MultiTec CW ≥ 50
- 4.1 Rigips Anschlussdichtung
- 5.1 Rigips VARIO Fugenspachtel

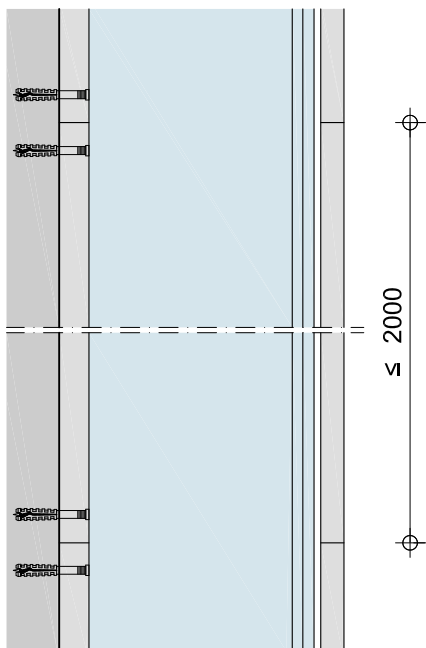
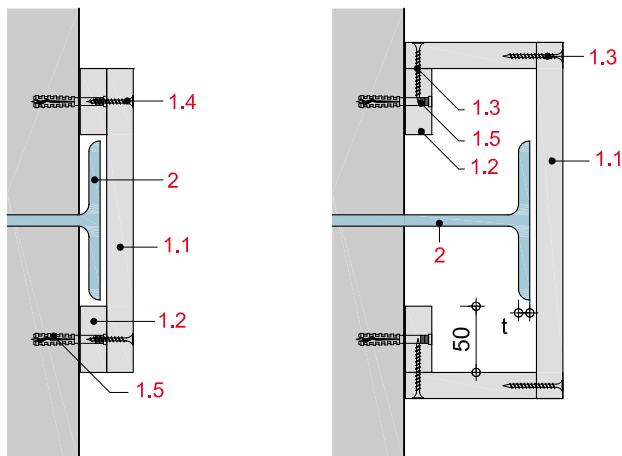
BS13GT_VA1

Einbauvariante: Anschluss mit Plattenstreifen.



BS13-D-VA-2

Bekleidung von eingebundenen Stahlstützen.



BS13-D-WT-1

Anschluss an Rigips Trennwand

