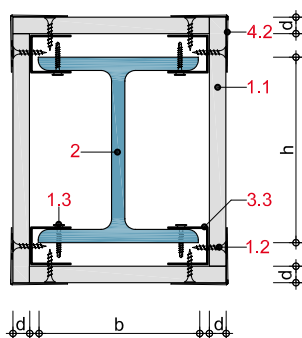


- 1.1 Rigips Feuerschutzplatte RF, d = 12,5 mm, 2 x 12,5 mm, 3 x 15 mm bzw. 4 x 15 mm
- 1.2 Rigips Schnellbauschraube TN
- 1.3 Befestigungsmittel z.B. Bohrschraube
- 2 Stahlstützen, Profilstahl nach DIN 1025
- 3.3 RigiProfil MultiTecUD 28 bzw. RigiProfil MultiTec UW
- 4.1 Rigips VARIO Fugenspachtel
- 4.2 Righips AquaBead bzw. Alu Eckschutzprofil

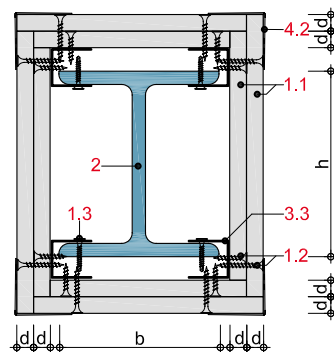
BS14-D-QS5

Querschnitt: 1-lagige Stahlstützenbekleidung mit Rigips UD 28.



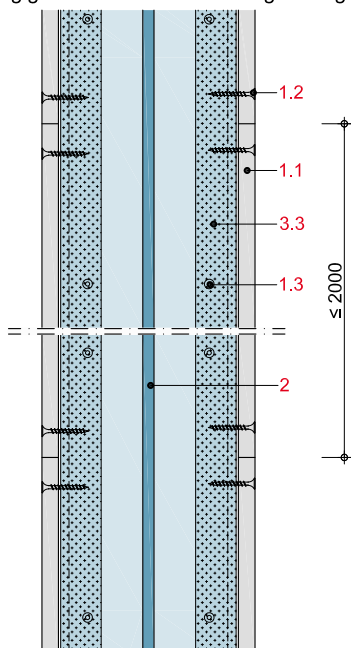
BS14-D-QS6

Querschnitt: 2-lagige Stahlstützenbekleidung mit Rigips UD 28.



BS14-D-LS5

Längsschnitt: 1-lagige Stahlstützenbekleidung mit Rigips UD 28.



BS14-D-LS6

Längsschnitt: 2-lagige Stahlstützenbekleidung mit Rigips UD 28.

