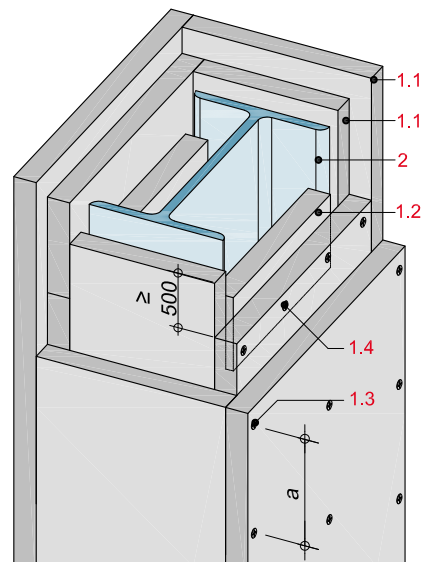


BS14GR

Isometrie von einlagiger Stützenbekleidung.

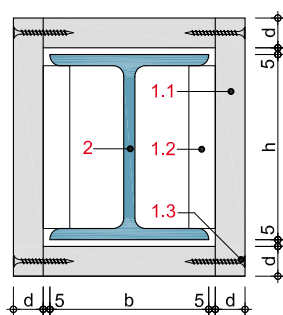


BS14GR

Isometrie von zweilagiger Stützenbekleidung.

- 1.1 Rigips Glasroc F, d = 15, 20 bzw. 25 mm
- 1.3 Stirnkantenverbindung mit Rigips Schnellbauschraube TN (Grobgewinde) bzw. Stahldrahtklammer
- 1.4 Flächenverbindung mit Rigips Schnellbauschraube TN (Grobgewinde) bzw. ABC-SPAX-Schraube bzw. Stahldrahtklammer
- 2 Stahlstützen, Profilstahl nach DIN 1025

Querschnitt durch einlagige Stützenbekleidung.



Querschnitt durch zweilagige Stützenbekleidung.

