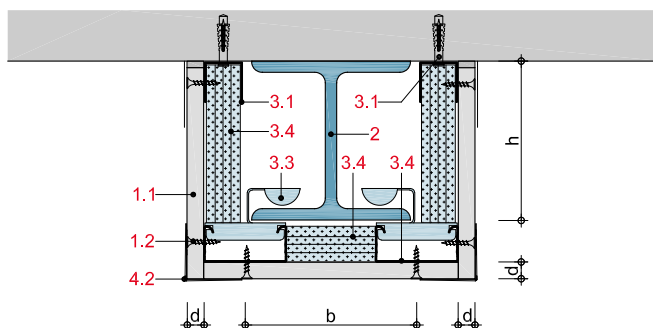


- 1.1 Rigips Feuerschutzplatte RF
- 1.2 Rigips Schnellbauschraube TN
- 1.3 Befestigungsmittel z.B. Bohrschraube
- 2 Stahlstützen, Profilstahl nach DIN 1025
- 3.1 RigiProfil MultiTec UD 28
- 3.2 Metallspreizdübel mit Schraube, a = 500 mm
- 3.3 Stützenclip, a = 750 mm (F 30) bzw. a = 500 mm (F 90)
- 3.4 RigiProfil MultiTec CD 60/27
- 4.1 Rigips VARIO Fugenspachtel
- 4.2 Righips AquaBead bzw. Alu Eckschutzprofil

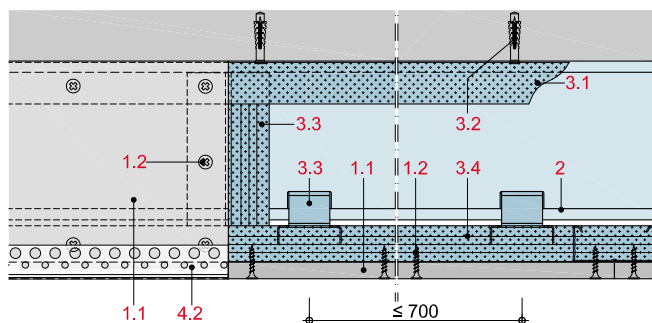
BS23-D-QS5

Querschnitt: 1-lagige Stahlträgerbekleidung mit Stützenclips.



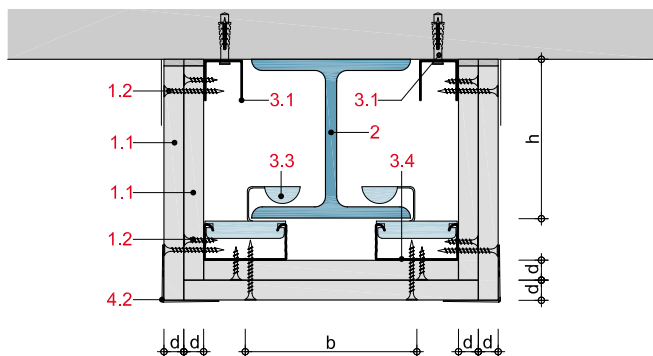
BS23-D-QS6

Querschnitt: 2-lagige Stahlträgerbekleidung mit Stützenclips.



BS23-D-LS5

Längsschnitt: 1-lagige Stahlträgerbekleidung mit Stützenclips.



BS23-D-LS6

Längsschnitt: 2-lagige Stahlträgerbekleidung mit Stützenclips.

