

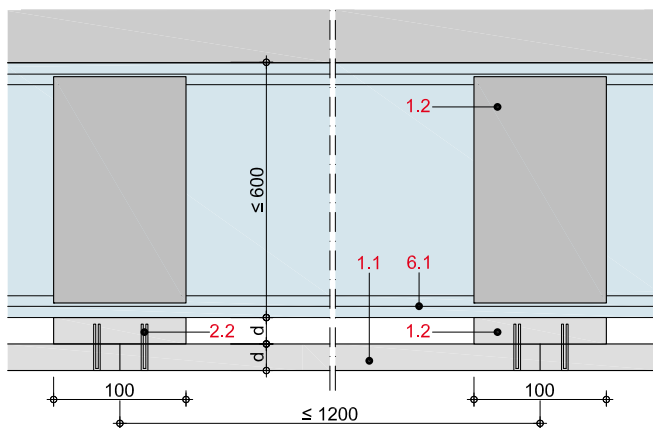
BS23GR-DET

Isometrie von einlagiger Trägerbekleidung.
Steghöhe Stahlträger bis 600 mm

- 1.1 Rigips Glasroc F, d = 15, 20 bzw. 25 mm
- 1.2 Rigips Glasroc F - Plattenstreifen als Montagehilfe (Knaggen), b = 100 mm, Steghöhe Träger ≤ 600 mm, d = Beplankungsdicke, jedoch mindestens 20 mm, Steghöhe Träger ≥ 600 mm, d = 25 mm, ausbildung als T-Stück
- 2.1 Stirnkantenverbindung mit Stahldrahtklammer
- 2.2 Flächenverbindung mit Stahldrahtklammer
- 2.3 Rigips Schnellbauschraube TB, Abstand analog Stirnkantenverbindung
- 2.4 Metallspreizdübel M6 x 35 mm mit Schraube, a ≤ 500 mm
- 3.1 Rigips Winkelprofil 40/20-1
- 3.7 Metallspreizdübel M6 x 50 mm mit Schraube, a ≤ 500 mm
- 5.1 Rigips VARIO Fugenspachtel
- 6.1 Stahlträger, Profilstahl nach DIN 1025

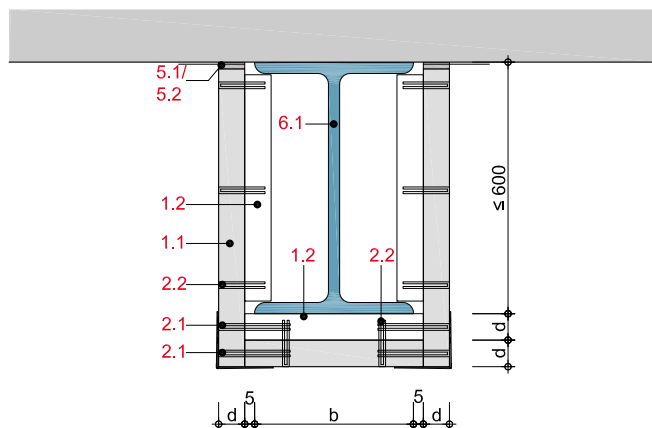
BS23-D-LS-1

Längsschnitt durch einlagige Trägerbekleidung.
Steghöhe Stahlträger bis 600 mm



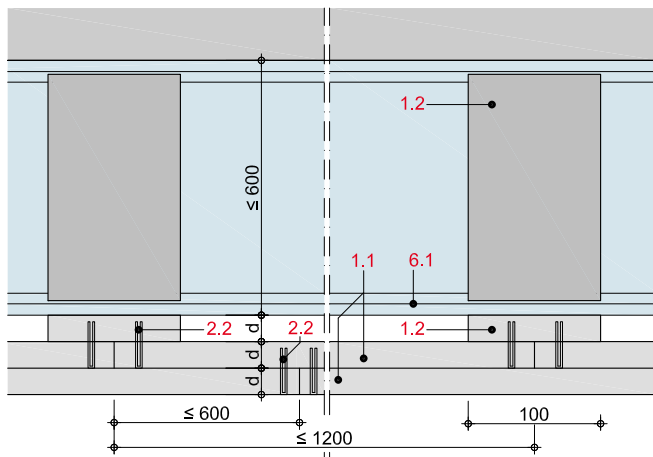
BS23-D-QS-1

Querschnitt durch einlagige Trägerbekleidung.
Steghöhe Stahlträger 600 mm



BS23-D-LS-2

Längsschnitt durch zweilagige Trägerbekleidung.
Steghöhe Stahlträger bis 600 mm



BS23-D-QS-2

Querschnitt durch zweilagige Trägerbekleidung.
Steghöhe Stahlträger 600 mm

