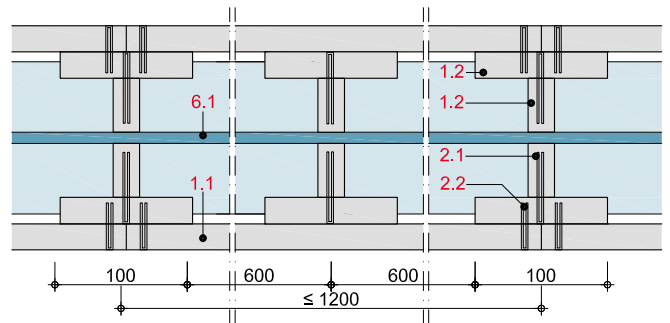


BS23-DET-K

Isometrie von einlagiger Trägerbekleidung.
Steghöhe Stahlträger 600 - 1000 mm mit T-Knaggen



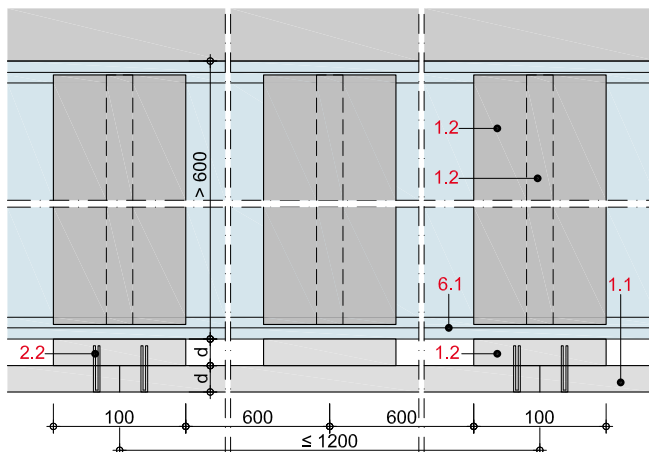
BS23-D-HS-1

Horizontalschnitt durch einlagige Trägerbekleidung.
Steghöhe Stahlträger 600 - 1000 mm mit T-Knaggen

- 1.1 Rigips Glasroc F, d = 15, 20 bzw. 25 mm
- 1.2 Rigips Glasroc F - Plattenstreifen als Montagehilfe (Knaggen), b = 100 mm, Steghöhe Träger ≤ 600 mm, d = Beplankungsdicke, jedoch mindestens 20 mm, Steghöhe Träger ≥ 600 mm, d = 25 mm, ausbildung als T-Stück
- 2.1 Stirnkantenverbindung mit Stahldrahtklammer
- 2.2 Flächenverbindung mit Stahldrahtklammer
- 2.3 Rigips Schnellbauschraube TB, Abstand analog Stirnkantenverbindung
- 2.4 Metallspreizdübel M6 x 35 mm mit Schraube, a ≤ 500 mm
- 3.1 Rigips Winkelprofil 40/20-1
- 3.7 Metallspreizdübel M6 x 50 mm mit Schraube, a ≤ 500 mm
- 5.1 Rigips VARIO Fugenspachtel
- 6.1 Stahlträger, Profilstahl nach DIN 1025

BS23-D-LS-3

Längsschnitt durch einlagige Trägerbekleidung.
Steghöhe Stahlträger 600 - 1000 mm mit T-Knaggen



BS23-D-QS-3

Querschnitt durch einlagige Trägerbekleidung.
Steghöhe Stahlträger 600 - 1000 mm mit T-Knaggen

