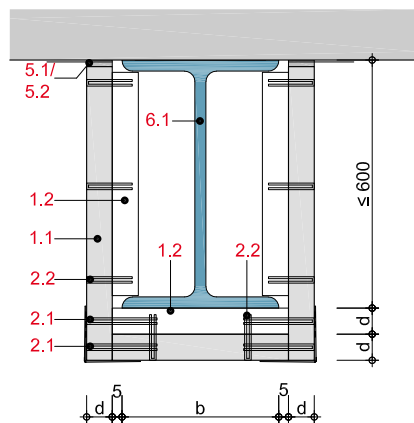


BS23GR

Isometrie von einlagiger Trägerbekleidung.

BS23GR-QS-1

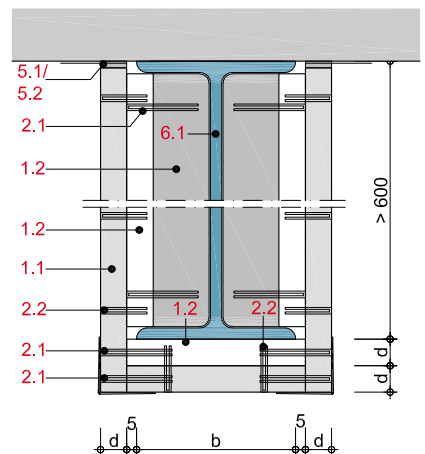
Querschnitt durch einlagige Trägerbekleidung.
Steghöhe Stahlträger bis 600 mm



- 1.1 Rigips Glasroc F, d = 15, 20 bzw. 25 mm
- 1.2 Rigips Glasroc F - Plattenstreifen als Montagehilfe (Knaggen), b = 100 mm, Steghöhe Träger ≤ 600 mm, d = Beplankungsdicke, jedoch mindestens 20 mm, Steghöhe Träger ≥ 600 mm, d = 25 mm, ausbildung als T-Stück
- 2.1 Stirnkantenverbindung mit Stahldrahtklammer
- 2.2 Flächenverbindung mit Stahldrahtklammer
- 5.1 Rigips VARIO Fugenspachtel
- 5.2 Rigips TrennFix gem. Verarbeitungsrichtlinien
- 6.1 Stahlträger, Profilstahl nach DIN 1025

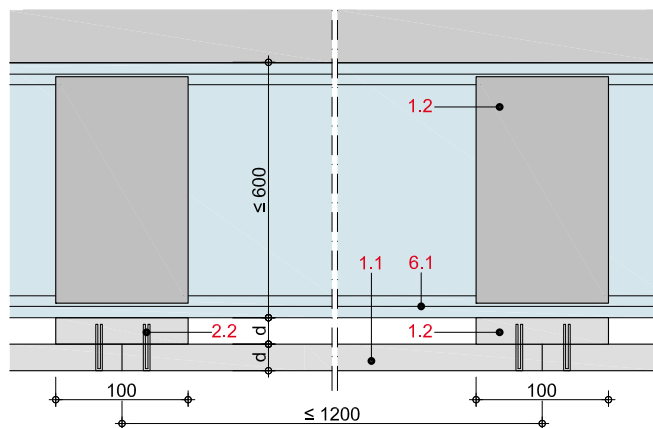
BS23GR-QS-3

Querschnitt durch einlagige Trägerbekleidung.
Steghöhe Stahlträger ≥ 600 mm



BS23-D-LS-1

Längsschnitt durch einlagige Trägerbekleidung.
Steghöhe Stahlträger bis 600 mm



BS23-D-LS-3

Längsschnitt durch einlagige Trägerbekleidung.
Steghöhe Stahlträger 600 - 1000 mm mit T-Knaggen

