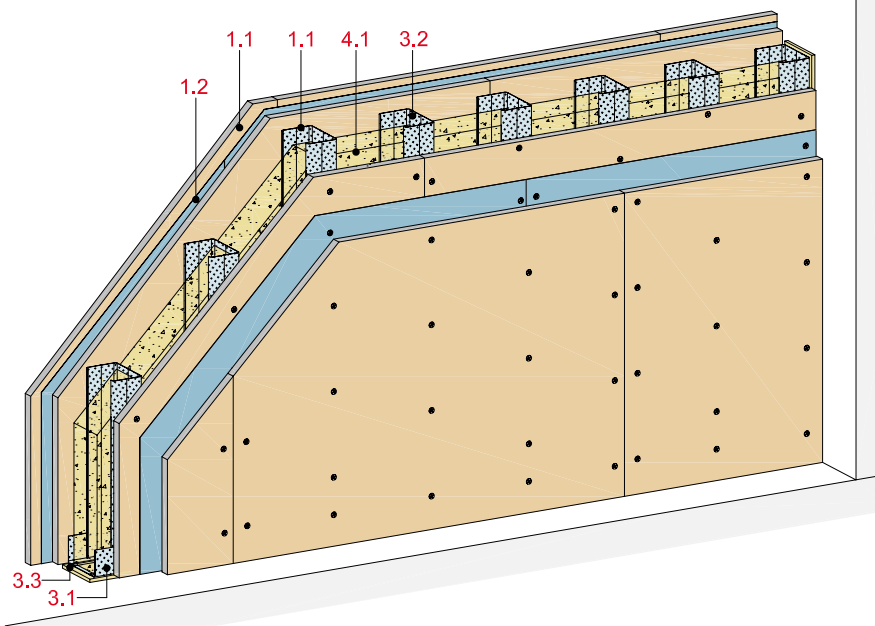


Einfachständerwände 3-lagig beplankt

mit Rigips Die Harte imprägniert



Technische Daten

Schallschutz

R_w bis 63 dB

Brandschutz

EI 90-M

Wandhöhe

bis 9.000 mm

Wanddicke

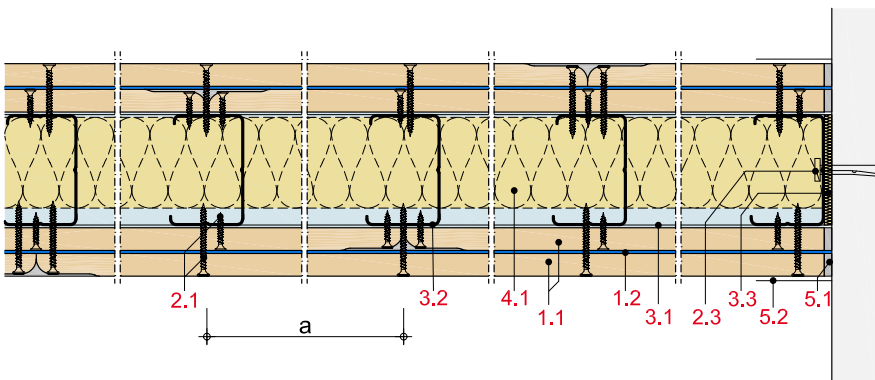
bis 161 mm

Gewicht (ohne Dämmung)

bis ca. 77 kg/m²



Längsschnitt



Wanddicke und -gewicht

Beplankung mm	Wand- profil	Wand- dicke ca. mm	Wand- gewicht kg/m ²
2 x 15 + 1 x Blech	CW 75	136	76
2 x 15 + 1 x Blech	CW 100	161	77

Gewichtsangaben ohne Dämmstoff

Systemaufbau

1 Beplankung	1.1 Rigips Die Harte imprägniert 1.2 Rigips Stahlblechtafel, 2.000 x 1.000 mm (l x b), d = 0,5 mm, Überlappung 150 mm
2 Befestigung	2.1 Rigips HartFix Schnellbauschraube 2.2 Randanschlussbefestigung, z. B. Metalldübel a ≤ 500 mm
3 Unterkonstruktion	3.1 RigiProfil MultiTec UW 75/100 als Boden- und Deckenanschluss 3.2 RigiProfil MultiTec CW 75/100 3.3 Rigips Anschlussdichtung, vorzugsweise A1 nach DIN 4102-1 mit ≤ 3 mm Dicke im eingebauten Zustand
4 Dämmstoff	4.1 Schallschutz: ggf. Mineralwolle Brandschutz: nicht erforderlich
5 Verspachtelung	5.1 VARIO Fugenspachtel imprägniert 5.2 Rigips Bewehrungsstreifen oder alternativ Rigips TrennFix gemäß Verarbeitungsrichtlinien

Detailhinweise

Details	Seite
Bodenanschlüsse	BW 8
Wandanschlüsse	BW 8
Deckenanschlüsse	BW 9

Schallschutz

Beplankung je Wandseite	Unterkonstruktion Profile	Achs- abstand	Wand- dicke	Dämmstoff Dicke	Schalldämm- Maß R_w
		a			
mm		mm	mm	mm	dB
2 x 15 + 1 x Blech	CW 75	312,5	136	60 ¹⁾	61
2 x 15 + 1 x Blech	CW 100	312,5	166	80 ¹⁾	63

¹⁾ z. B. ISOVER Akustic TP 1 oder Akustic TF bzw. TF Twin

Hinweis
Nachweis:

TGM-VA AB 12500

R_w = bewertetes Schalldämm-Maß der trennenden Wand ohne flankierende Übertragung.

Eingangswert für das Nachweisverfahren nach DIN 4109-2.

($R_{w,R} = R_w - 2$ dB)

Brandschutz

Beplankung je Wandseite	Unterkonstruktion Profile	Achs- abstand a	Dämmstoff			Feuerwider- standsklasse nach DIN 4102
			Dicke	Roh- dichte	Baustoff- klasse	
mm		mm	mm	kg/m ³		
2 x 15 + 1 x Blech	≥ CW 75	312,5	nicht erforderlich			EI 90-M

Hinweis
Nachweis:

P-SAC 02/III-833

GA-2017/096

GA-2017/097

Zulässige Wandhöhen

Beplankung je Wandseite	Unterkonstruktion Profile	Achs- abstand a	maximal zulässige Wandhöhe mit	
			Brandschutzanforderungen	mm
mm		mm		
2 x 15 + 1 x Blech	CW 75	312,5		7.500
2 x 15 + 1 x Blech	CW 100	312,5		9.000

Hinweis
Nachweis:

P-SAC 02/III-833

GA-2017/096

GA-2017/097

Einbruchhemmend

Die Rigips-Brandwand SB erfüllt die Anforderungen an einbruchhemmende Wände RC 2.