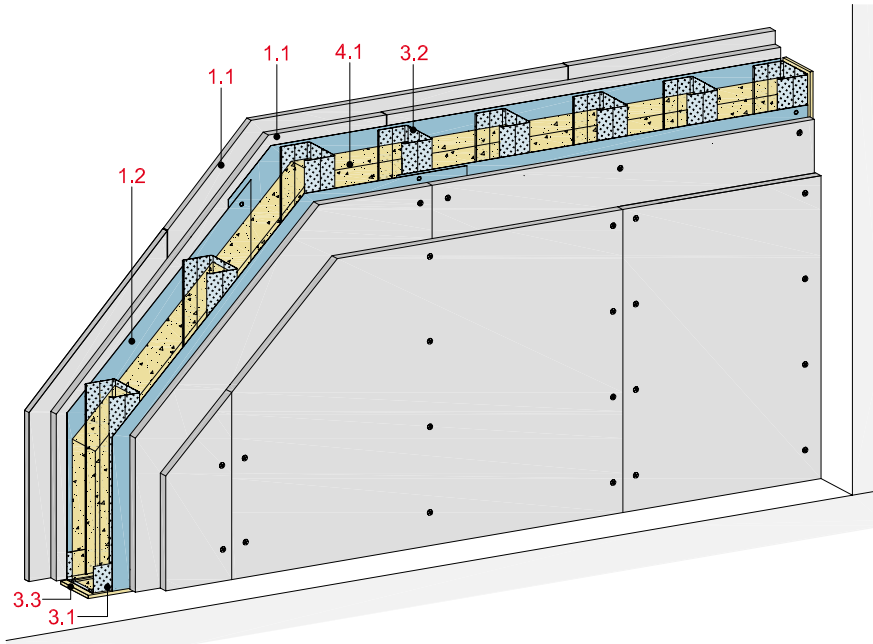


Einfachständerwände 3-lagig beplankt

mit Glasroc F 15 und Stahlblechtafel



Technische Daten

Brandschutz

**EI 90-M**

**Brandwand F 90** (tragend)

Wandhöhe

**bis 9.000 mm**

Wanddicke

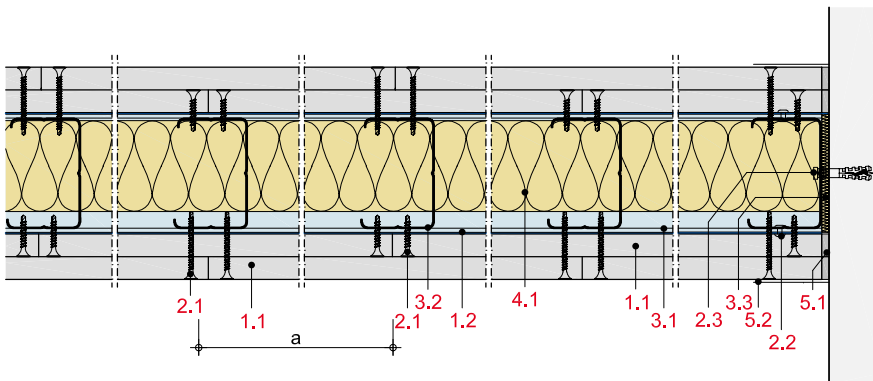
**bis 161 mm**

Gewicht (ohne Dämmung)

**bis ca. 69 kg/m<sup>2</sup>**



Längsschnitt



Wanddicke und -gewicht

Beplankung mm	Wand- profil	Wand- dicke ca. mm	Wand- gewicht kg/m <sup>2</sup>
2 x 15 + 1 x Blech	CW 50	111	68
2 x 15 + 1 x Blech	CW 75	136	68
2 x 15 + 1 x Blech	CW 100	161	69

Gewichtsangaben ohne Dämmstoff

Systemaufbau

1 Beplankung	1.1 Glasroc F 15
	1.2 Rigips Stahlblechtafel, 2.000 x 1.000 mm (l x b), d = 0,5 mm
2 Befestigung	2.1 Rigips Schnellbauschraube TB
	2.2 Aluminiumniete, 4 x 6 mm
	2.3 Randanschlussbefestigung, z. B. Metalldübel a ≤ 500 mm
3 Unterkonstruktion	3.1 RigiProfil MultiTec UW 50/75/100 als Boden- und Deckenanschluss
	3.2 RigiProfil MultiTec CW 50/75/100
	3.3 Rigips Anschlussdichtung, vorzugsweise A1 nach DIN 4102-1 mit ≤ 3 mm Dicke im eingebauten Zustand
4 Dämmstoff	4.1 Schallschutz: ggf. Mineralwolle Brandschutz: nicht erforderlich
5 Verspachtelung	5.1 z. B. VARIO Fugenspachtel
	5.2 Rigips Bewehrungsstreifen oder alternativ Rigips TrennFix gemäß Verarbeitungsrichtlinien

Detailhinweise

Details	Seite
Bodenanschlüsse	BW 8
Wandanschlüsse	BW 8
Deckenanschlüsse	BW 9
Bewegungsfugen	BW 9
Anschlüsse an Stützen/Träger	BW 10
Einbau von Elt.-Dosen	BW 11

**Brandschutz**

Beplankung je Wandseite	Unterkonstruktion Profile	Achsen- abstand a mm	Dämmstoff		Feuerwider- standsklasse nach DIN 4102
			Dicke mm	Roh- dichte kg/m <sup>3</sup>	
2 x 15 + 1 x Blech	≥ CW 50	312,5	nicht erforderlich		EI 90-M
2 x 15 + 1 x Blech	≥ CW 100	312,5	nicht erforderlich		Brandwand F 90 <sup>1)</sup>

<sup>1)</sup> Belastbar mit max. 12 kN/m

**Hinweis**
**Nachweis:**

AbP  
P-3707/949/14-MPA BS  
P-3020/0109-MPA BS  
GA-2018/056  
GS 3.2/15-280-1  
GA-2017/096  
GA-2017/097

**Zulässige Wandhöhen**

Beplankung je Wandseite	Unterkonstruktion Profile	Achsen- abstand a mm	maximal zulässige Wandhöhe mit	
			Brandschutzanforderungen mm	
2 x 15 + 1 x Blech	CW 50	312,5	5.000	
2 x 15 + 1 x Blech	CW 75	312,5	7.500	
2 x 15 + 1 x Blech	CW 100	312,5	9.000 <sup>1)</sup>	

<sup>1)</sup> Bei der tragenden Brandwand beträgt die max. Wandhöhe 3.000 mm

**Hinweis**
**Nachweis:**

P-3707/949/14-MPA BS  
P-3020/0109-MPA BS  
GA-2018/056  
GS 3.2/15-280-1  
GA-2017/096  
GA-2017/097

**Belastbarkeit**

Die Rigips-Brandwand SB kann mit max. 12 kN/m belastet werden, sofern als Metallständer mindestens Rigips Wandprofile CW 100 verwendet werden. Das entspricht einer Gewichtsaufnahme von 1,2 t/m. Wird der Deckenanschluss gleitend ausgebildet, darf die Rigips-Brandwand SB nicht belastet werden.

**Hinweis**
**Nachweis:**

P-3020/0109-MPA BS

**Einbruchhemmend**

Die Rigips-Brandwand SB erfüllt die Anforderungen an einbruchhemmende Wände RC 2.