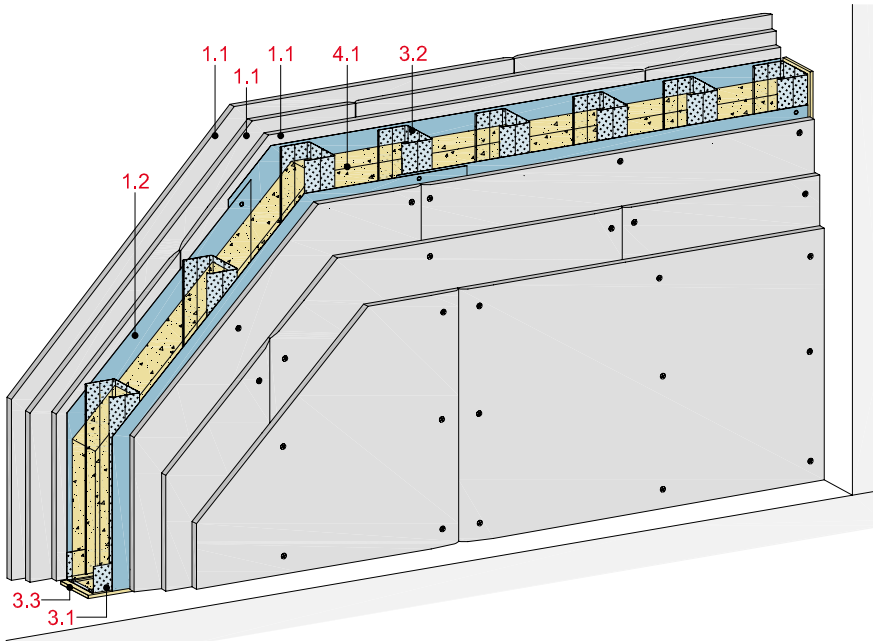


Einfachständerwände 4-lagig beplankt

mit Rigips Feuerschutzplatte RF und Stahlblechtafel



Technische Daten

Brandschutz

**EI 90-M**

**Brandwand F 90** (tragend)

Wandhöhe

**bis 9.000 mm**

Wanddicke

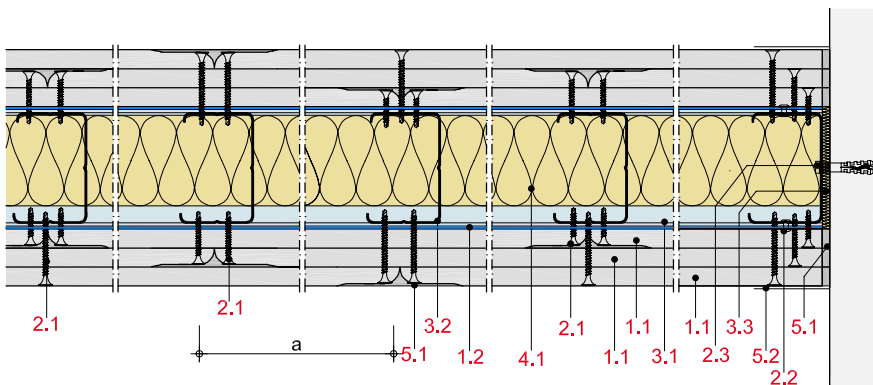
**bis 176 mm**

Gewicht (ohne Dämmung)

**bis ca. 75 kg/m<sup>2</sup>**



Längsschnitt



Wanddicke und -gewicht

Beplankung mm	Wand- profil	Wand- dicke ca. mm	Wand- gewicht kg/m <sup>2</sup>
3 x 12,5 + 1 x Blech	CW 50	126	74
3 x 12,5 + 1 x Blech	CW 75	151	74
3 x 12,5 + 1 x Blech	CW 100	176	75

Gewichtangaben ohne Dämmstoff

Systemaufbau

1 Beplankung	1.1 Rigips Feuerschutzplatte RF 1.2 Rigips Stahlblechtafel, 2.000 x 1.000 mm (l x b), d = 0,5 mm
2 Befestigung	2.1 Rigips Schnellbauschraube TB 2.2 Aluminiumniete, 4 x 6 mm 2.3 Randanschlussbefestigung, z. B. Metalldübel a ≤ 500 mm
3 Unterkonstruktion	3.1 RigiProfil MultiTec UW 50/75/100 als Boden- und Deckenanschluss 3.2 RigiProfil MultiTec CW 50/75/100 3.3 Rigips Anschlussdichtung, vorzugsweise A1 nach DIN 4102-1 mit ≤ 3 mm Dicke im eingebauten Zustand
4 Dämmstoff	4.1 Schallschutz: ggf. Mineralwolle Brandschutz: nicht erforderlich
5 Verspachtelung	5.1 z. B. VARIO Fugenspachtel 5.2 Rigips Bewehrungsstreifen oder alternativ Rigips TrennFix gemäß Verarbeitungsrichtlinien

Detailhinweise

Details	Seite
Bodenanschlüsse	BW 16
Deckenanschlüsse	BW 16
Wandanschlüsse	BW 16
Anschlüsse an Stützen/Träger	BW 17
Bewegungsfugen	BW 17
Einbau von Elt.-Dosen	BW 18

**Brandschutz**

Beplankung je Wandseite	Unterkonstruktion Profile	Achsen- abstand a mm	Dämmstoff		Baustoff- klasse	Feuerwider- standsklasse nach DIN 4102
			Dicke mm	Roh- dichte kg/m <sup>3</sup>		
3 x 12,5 + 1 x Blech	≥ CW 50	312,5	nicht erforderlich			EI 90-M
3 x 12,5 + 1 x Blech	≥ CW 100	312,5	nicht erforderlich			Brandwand F 90 <sup>1)</sup>

<sup>1)</sup> Belastbar mit max. 12 kN/m

**Hinweis**

**Nachweis:**  
P-3707/949/14-MPA BS  
P-3020/0109-MPA BS  
GA-2018/056

**Zulässige Wandhöhen**

Beplankung je Wandseite	Unterkonstruktion Profile	Achsen- abstand a mm	maximal zulässige Wandhöhe <b>mit</b>	
			Brandschutzanforderungen mm	
3 x 12,5 + 1 x Blech	CW 50	312,5	5.000	
3 x 12,5 + 1 x Blech	CW 75	312,5	7.500	
3 x 12,5 + 1 x Blech	CW 100	312,5	9.000 <sup>1)</sup>	

<sup>1)</sup> Bei der tragenden Brandwand beträgt die max. Wandhöhe 3.000 mm

**Hinweis**

**Nachweis:**  
P-3707/949/14-MPA BS  
P-3020/0109-MPA BS  
GA-2018/056

**Belastbarkeit**

Die Rigips-Brandwand SB kann mit max. 12 kN/m belastet werden, sofern als Metallständer mindestens Rigips Wandprofile CW 100 verwendet werden. Das entspricht einer Gewichtsaufnahme von 1,2 t/m. Wird der Deckenanschluss gleitend ausgebildet, darf die Rigips-Brandwand SB nicht belastet werden.

**Hinweis**

**Nachweis:**  
P-3020/0109-MPA BS

**Einbruchhemmend**

Die Rigips-Brandwand SB erfüllt die Anforderungen an einbruchhemmende Wände RC 2.