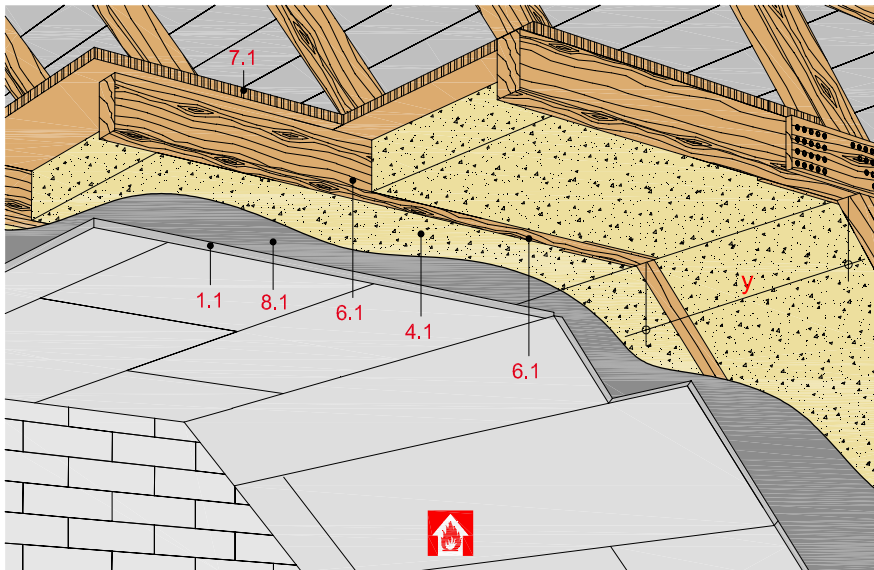


Dach- bzw. Deckenbekleidung ohne Unterkonstruktion

mit Rigips Die Dicke RF bzw. RFI



Technische Daten

Brandbeanspruchung

von unten

(von der Raumseite)

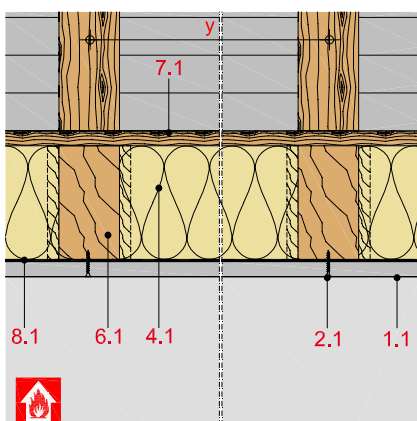
Brandschutz

bis F 90-B

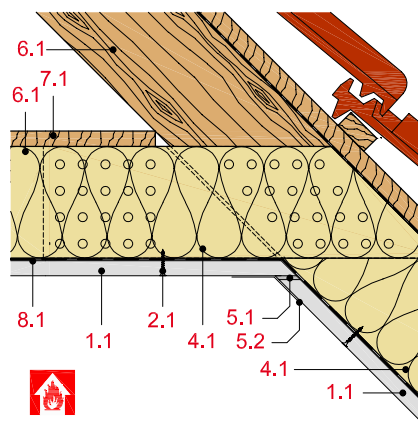
Gewicht ohne Zusatzlast

ca. 20 kg/m²

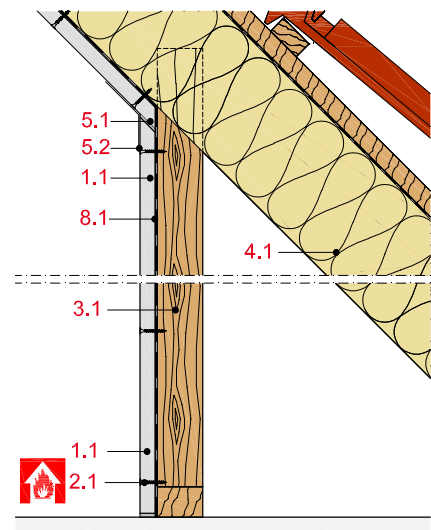
Schnitt A



Schnitt B



Schnitt C



Systemaufbau

1 Beplankung	1.1 Rigips Die Dicke RF bzw. RFI
2 Befestigung	2.1 Rigips Schnellbauschraube TN
3 Unterkonstruktion	3.1 Drempeholz
4 Dämmung	4.1 Brandschutz: Dämmstoff gemäß Tabelle
5 Verspachtelung	5.1 z. B. VARIO Fugenspachtel 5.2 Rigips Levelline
6 Holzbalken	6.1 Bauschnittholz mind. C24 nach DIN EN 338 und S 10 nach DIN 4074 Teil 1
7 obere Beplankung	7.1 Holzwerkstoffplatten bzw. Brettschalung (optional)
8 Dampfbremse	8.1 z. B. Polyethylen (PE)-Folie

Erläuterung

y = Befestigungsabstand bzw. Achsabstand Holzbalken

Zulässige Achsabstände der Unterkonstruktion

Beplankung	Befestigungs- abstand y mm	Gewicht kg/m ²	Dämmstoff Dicke mm	Roh- dichte kg/m ³	obere Beplankung mm	Feuer- wider- stands- klasse
1 x 20	750	18	100 ¹⁾	30	21 ²⁾	F 30-B
1 x 25	750	22	140 ³⁾	30	nicht erford.	F 90-B
1 x 25	750		120 ³⁾	15	19 ⁵⁾	F 90-B

¹⁾ Rockwool Dämmkeil 035

²⁾ Holzdielen. Erforderlich nur im Bereich der Kehlbalkendecke

³⁾ z. B. ISOVER ULTIMATE Klemmfilz

⁴⁾ z. B. ISOVER Integra ZKF 1

⁵⁾ Holzwerkstoffplatten $\geq 600 \text{ kg/m}^3$ (z. B. Spanplatten oder OSB-Platten).
Alternativ $\geq 27 \text{ mm}$ gespundete Bretter

Hinweis**Nachweis:**

P-MPA-E-99-186

P-3186/1276-MPA BS

GA-2015/079-Ap

Gewichtsangaben beziehen sich auf die unterseitige Beplankung.

Möglicher Fußbodenaufbau auf Kehlbalkendecke

mit Brandbeanspruchung von oben (Deckenoberseite)

Rigidur Estrichelement	Feuerwiderstandsklasse
Rigidur Estrichelemente 40 PS / 50 PS	F 30-B
Rigidur Estrichelemente 20	F 30-B
Rigidur Estrichelemente 25	F 60-B
Rigidur Estrichelement 30 / 35 / 45 / 65 MW	F 90-B
Rigidur Estrichelement 30 / 35 HF	F 90-B

Hinweis**Nachweis:**

P-3117/1178-MPA BS

GA-2016/031-Ap

Oberer Fußbodenaufbau siehe Systeme:
FS10RE, FS10REMW, FS10REHF bzw.
FS10REPS